



vaso globulare MAEI_00135

Identificazione

Tipo scheda	SCAN
Livello catalogazione	C
Codice regione	Lazio
Ente schedatore	UNIRM1
Inventario (beni mobili)	MAEI_00135
Altro codice	Codice identificativo <u>Deposito Museo Origini, inv. Rellini n. 337</u>

Bene culturale

Ambito di tutela MiC	archeologico
Categoria generale	BENI MOBILI
Settore disciplinare	Beni archeologici
Tipo bene culturale	Reperti archeologici
Categoria disciplinare	STRUMENTI-UTENSILI-OGGETTI D'USO
Definizione bene	vaso
Tipologia/altre specifiche	globulare

Localizzazione

Stato	Italia
Regione	Lazio
Provincia	Roma
Comune	Roma
Tipo di contesto	contesto periurbano
Denominazione contenitore giuridico	Museo delle Antichità Etrusche e Italiche

Cronologia

Riferimento cronologico	anno di realizzazione
Da	799 a.C.
A	750 a.C.

Dati analitici

Descrizione del bene	Impasto bruno non uniforme, superficie grezza. Labbro appena svasato, orlo leggermente assottigliato, collo cilindrico nella parte superiore, passante a troncoconico in quella inferiore. Spalla arrotondata, ventre globulare espanso, fondo piano. Due anse a maniglia semicircolari a bastoncino, oblique, impostate nella zona di massima espansione.
Notizie storico-critiche	Cessione dal Museo delle Origini

Dati tecnici

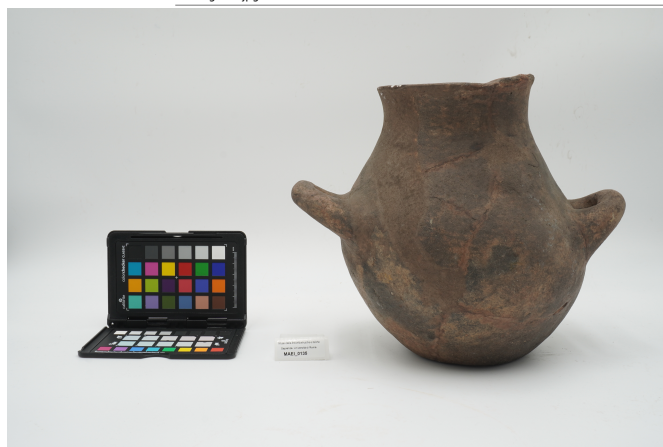
Materia/tecnica-materiale composito	modellatura a mano libera	
Misure	Tipo di misura	altezza
	Unità di misura	cm
	Valore	22,2
Condizione giuridica	proprietà Ente pubblico territoriale	
Provvedimenti amministrativi-sintesi	dato non disponibile	
Interesse culturale	bene di interesse culturale dichiarato	
Situazione	bene in uso	
Stato di conservazione	Lacunoso; scheggiato sull'orlo e sul corpo.	
Restauri e altri interventi	Restaurato	

Documentazione

Documento

Tipo/supporto/formato
File immagine

file digitale .jpg



Bibliografia/sitografia	Il Museo delle Antichità Etrusche e Italiche. I. La Protostoria, a cura di Luciana Drago Troccoli, Roma, Casa Editrice Università degli Studi di Roma La Sapienza, 2005, p. 91, n. 4.
-------------------------	---

Certificazione/Gestione

Responsabile	Carlucci, Claudia (funzionario responsabile PMS) (Chiara Martina Papa)
Anno di redazione	2025
Profilo di pubblicazione	1
Note	Forma grecizzante. Il vaso potrebbe identificarsi con quello della tomba 36 di Canale. Confronti: Canle, tomba 27; lanchina, tomba 41. La stessa forma viene realizzata anche in vasi di argilla depurata decorati in stile geometrico d'ispirazione grecizzante: Canale, fombe 9, 89, 26. In altri siti; Belloluco, necropoli, fine dell'VIII-inizi del VII sec. a.C.; Torre Mordillo; Finocchito, tomba 92; Torre Castelluccia, tomba 1, Età del Bronzo Finale. Un esemplare simile, ma unico nell'ambito della necropoli, si trova ad Osteria dell'Osa, tomba 460, datata al II periodo laziale. La forma appare caratteristica dell'Italia meridionale, come anche quella della brocca presente nella stessa tomba. Diametro labbro 12,6 cm; diametro base 9,5 cm.



I contenuti di questo documento sono rilasciati sotto licenza Creative Commons Attribuzione-NonCommerciale-
CondividiAlloStessoModo 4.0 Internazionale
creativecommons.org/licenses/by-nc-sa/4.0/deed.it

Source URL: <https://stage.adimus.it/node/27658>