



## fibula ad arco a sanguisuga passante a navicella MAEI\_00115

### Identificazione

Tipo scheda	SCAN	
Livello catalogazione	C	
Codice regione	Lazio	
Ente schedatore	UNIRM1	
Inventario (beni mobili)	MAEI_00115	
Altro codice	Codice identificativo	SAR_235991

### Bene culturale

Ambito di tutela MiC	archeologico
Categoria generale	BENI MOBILI
Settore disciplinare	Beni archeologici
Tipo bene culturale	Reperti archeologici
Categoria disciplinare	ABBIGLIAMENTO E ORNAMENTI PERSONALI
Definizione bene	fibula
Tipologia/altre specifiche	ad arco a sanguisuga passante a navicella

### Localizzazione

Stato	Italia
Regione	Lazio
Provincia	Roma
Comune	Roma
Tipo di contesto	contesto urbano
Denominazione contenitore giuridico	Museo delle Antichità Etrusche e Italiche

### Dati analitici

Descrizione del bene	Staffa originariamente asimmetrica. Arco a sanguisuga ingrossato al centro, rastremazione graduale. Superficie superiore lievemente schiacciata, superficie inferiore schiacciata. Profilo della superficie superiore eccentrico, di quella inferiore ribassato.
----------------------	--

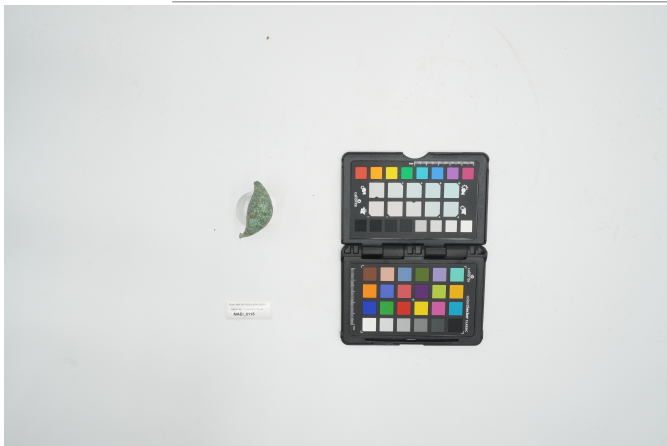
Apparato iconografico/decorativo

Decorazione plastica e incisa: strette fasce trasversali inornate e lievemente convesse si alternano a tre fasce lievemente rilevate e campite con uno chevron, un'ampia fascia campita da serie trasversali di triangoli con uno chevron. In apice stretta fascia a risparmio.

**Dati tecnici**

Materia/tecnica-materiale composito	bronzo	
Misure	Tipo di misura	lunghezza
	Unità di misura	cm
	Valore	4,9
Condizione giuridica	proprietà Ente pubblico territoriale	
Provvedimenti amministrativi-sintesi	dato non disponibile	
Interesse culturale	bene di interesse culturale dichiarato	
Situazione	bene in uso	
Restauri e altri interventi	Arco cavo, sul ventre lunga e stretta apertura dai margini irregolari.	

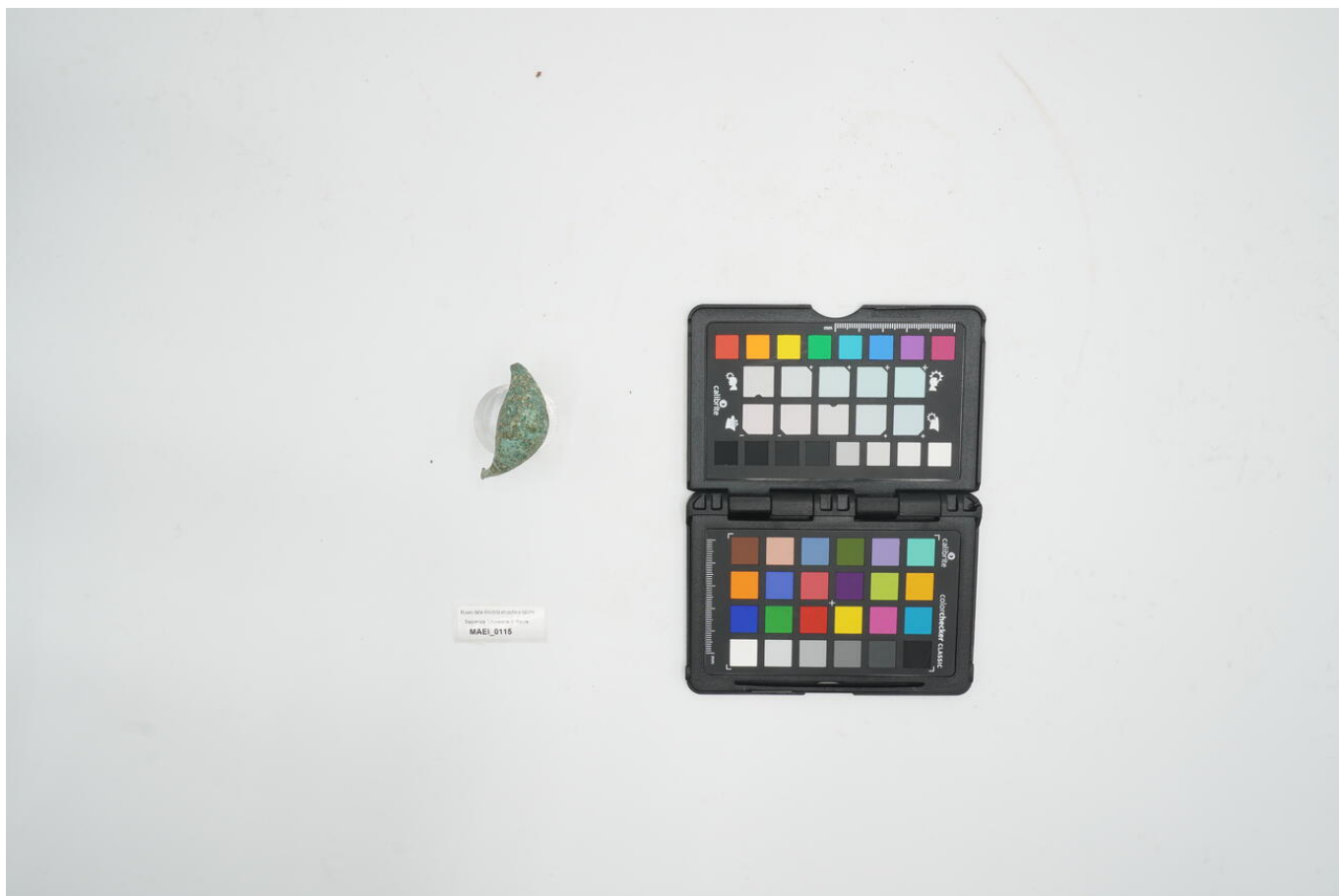
**Documentazione**

Documento	Tipo/supporto/formato File immagine	file digitale .jpg
		

Bibliografia/sitografia	Il Museo delle Antichità Etrusche e Italiche. I. La Protostoria, a cura di Luciana Drago Troccoli, Roma, Casa Editrice Università degli Studi di Roma La Sapienza, 2005, p. 73, n. 112-116.
-------------------------	---

**Certificazione/Gestione**

Responsabile	Carlucci, Claudia (funzionario responsabile PMS) (Chiara Martina Papa)
Anno di redazione	2025
Profilo di pubblicazione	1
Note	L'esemplare documenta l'ultimo stadio evolutivo della fibula a sanguisuga. Il reperto infatti presenta un arco dal profilo costantemente eccentrico dalla sezione ellittica sempre più compressa e un'apertura sulla superficie ventrale. Quest'ultimo elemento non mostra tuttavia quella regolarità e ampiezza proprie delle fibule a navicella canoniche, risulta al contrario stretta e dai margini non lineari. La decorazione presente sul dorso dell'arco è inoltre assai simile agli esemplari a sanguisuga evoluti con stilemi complessi limitati alla superficie superiore dell'arco. È al commento di questi ultimi che si rimanda per l'analisi dell'areale e dei confronti. Lunghezza minima arco 4,9 cm; lunghezza massima arco 6,2 cm; altezza minima 4,1 cm; altezza massima 4,3 cm; lunghezza staffa 1,6 cm; diametro molla 0,8.



I contenuti di questo documento sono rilasciati sotto licenza Creative Commons Attribuzione-NonCommerciale-  
CondividiAlloStessoModo 4.0 Internazionale  
[creativecommons.org/licenses/by-nc-sa/4.0/deed.it](https://creativecommons.org/licenses/by-nc-sa/4.0/deed.it)

**Source URL:** <https://stage.adimus.it/node/27642>