



## fibula ad arco a sanguisuga passante a navicella MAEI\_00113

### Identificazione

Tipo scheda	SCAN
Livello catalogazione	C
Codice regione	Lazio
Ente schedatore	UNIRM1
Inventario (beni mobili)	MAEI_00113
Altro codice	Codice identificativo SAR_236157

### Bene culturale

Ambito di tutela MiC	archeologico
Categoria generale	BENI MOBILI
Settore disciplinare	Beni archeologici
Tipo bene culturale	Reperti archeologici
Categoria disciplinare	ABBIGLIAMENTO E ORNAMENTI PERSONALI
Definizione bene	fibula
Tipologia/altre specifiche	ad arco a sanguisuga passante a navicella

### Localizzazione

Stato	Italia
Regione	Lazio
Provincia	Roma
Comune	Roma
Tipo di contesto	contesto urbano
Denominazione contenitore giuridico	Museo delle Antichità Etrusche e Italiche

### Dati analitici

Descrizione del bene	Staffa originariamente asimmetrica. Arco a sanguisuga ingrossato al centro, rastremazione graduale. Superficie superiore lievemente schiacciata, superficie inferiore schiacciata. Profilo della superficie superiore eccentrico, di quella inferiore ribassato.
----------------------	--

Apparato iconografico/decorativo

Decorazione plastica e incisa: agli estremi sottili e rade linee trasversali. In apice quattro fasce a svolgimento longitudinale campite con un tratteggio obliquo e separate da strette fasce a risparmio lievemente convesse. Le due centrali sono separate in apice da una breve e stretta inornata e lievemente convessa a svolgimento trasversale.

Notizie storico-critiche

Cessione dalla Soprintendenza Archeologica di Roma (SAR)

## Dati tecnici

Materia/tecnica-materiale composito

bronzo

Misure

Tipo di misura

lunghezza

Unità di misura

cm

Valore

4,9

Condizione giuridica

proprietà Ente pubblico territoriale

Provvedimenti amministrativi-sintesi

dato non disponibile

Interesse culturale

bene di interesse culturale dichiarato

Situazione

bene in uso

Restauri e altri interventi

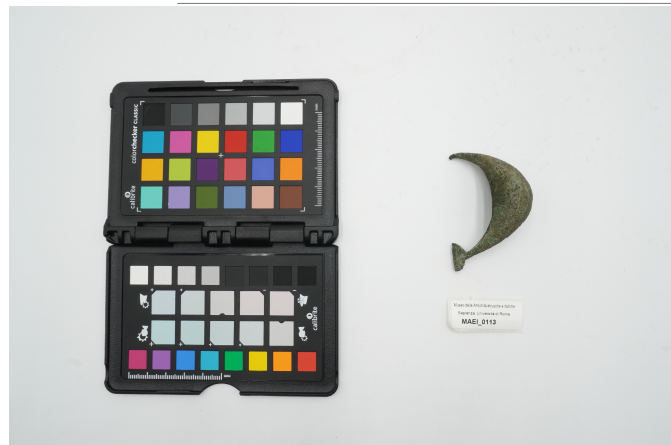
Arco cavo, sul ventre lunga e stretta apertura dai margini irregolari. L'esemplare presenta una piccola lacuna sul dorso presso la molla, dovuta a difetto di fusione.

## Documentazione

Documento

Tipo/supporto/formato  
File immagine

file digitale jpg



Bibliografia/sitografia

Il Museo delle Antichità Etrusche e Italiche. I. La Protostoria, a cura di Luciana Drago Troccoli, Roma, Casa Editrice Università degli Studi di Roma La Sapienza, 2005, p. 73, n. 112-116.

## Certificazione/Gestione

Responsabile

Carlucci, Claudia (funzionario responsabile PMS)  
(Chiara Martina Papa)

Anno di redazione

2025

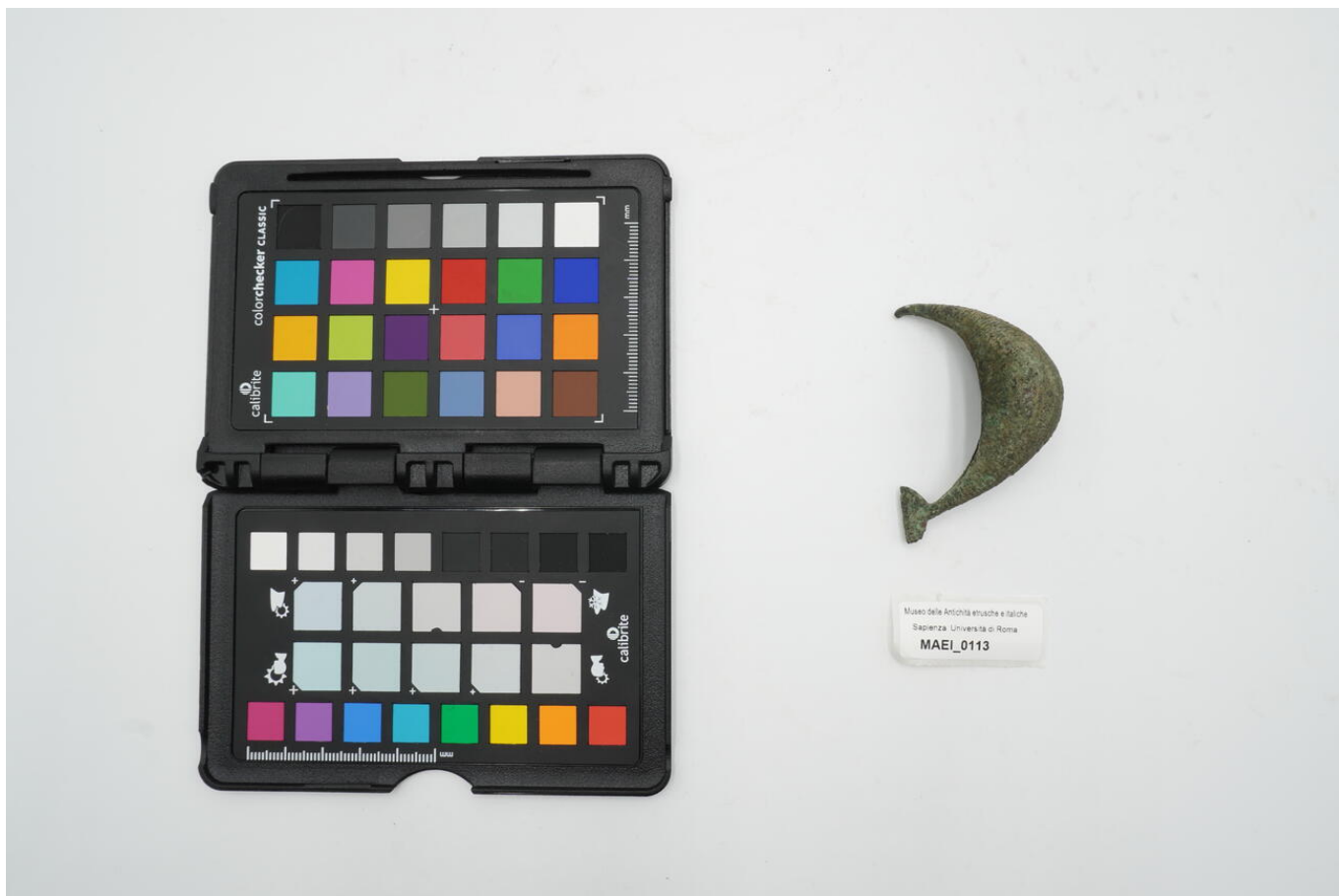
Profilo di pubblicazione

1

Note

L'esemplare documenta l'ultimo stadio evolutivo della fibula a sanguisuga. Il reperto infatti presenta un arco dal profilo costantemente eccentrico dalla sezione ellittica sempre più compressa e un'apertura sulla superficie ventrale. Quest'ultimo elemento non mostra tuttavia quella regolarità e ampiezza proprie delle fibule a navicella canoniche, risulta al contrario stretta e dai margini non lineari. La decorazione presente sul dorso dell'arco è inoltre assai simile agli esemplari a sanguisuga evoluti con stilemi complessi limitati alla superficie superiore dell'arco. È al commento di questi ultimi che si rimanda per l'analisi dell'areale e dei confronti.

Lunghezza minima arco 4,9 cm; lunghezza massima arco 6,2 cm; altezza minima 4,1 cm; altezza massima 4,3 cm; lunghezza staffa 1,6 cm; diametro molla 0,8.



I contenuti di questo documento sono rilasciati sotto licenza Creative Commons Attribuzione-NonCommerciale-  
CondividiAlloStessoModo 4.0 Internazionale  
[creativecommons.org/licenses/by-nc-sa/4.0/deed.it](https://creativecommons.org/licenses/by-nc-sa/4.0/deed.it)

**Source URL:** <https://stage.adimus.it/node/27640>