



## fibula ad arco ribassato con doppia piegatura a sezione circolare MAEI\_00057

### Identificazione

Tipo scheda	SCAN
Livello catalogazione	C
Codice regione	Lazio
Ente schedatore	UNIRM1
Inventario (beni mobili)	MAEI_00057
Altro codice	Codice identificativo SAR_236095

### Bene culturale

Ambito di tutela MiC	archeologico
Categoria generale	BENI MOBILI
Settore disciplinare	Beni archeologici
Tipo bene culturale	Reperti archeologici
Categoria disciplinare	ABBIGLIAMENTO E ORNAMENTI PERSONALI
Definizione bene	fibula
Tipologia/altre specifiche	ad arco ribassato con doppia piegatura a sezione circolare

### Localizzazione

Stato	Italia
Regione	Lazio
Provincia	Roma
Comune	Roma
Tipo di contesto	contesto urbano
Denominazione contenitore giuridico	Museo delle Antichità Etrusche e Italiche

### Dati analitici

Descrizione del bene	Staffa simmetrica semicircolare larga. Arco spesso e con lieve ispessimento in apice e rastremazione graduale, sezione lievemente circolare con ventre piatto. Profilo ribassato, estremi paralleli. Due piegature evidenti sopra la staffa e sopra la molla. Molla relativamente larga a due avvolgimenti
----------------------	--

Apparato iconografico/decorativo

Decorazione incisa: agli estremi fascio di linee sottili e fitte. Nel tratto centrale dell'arco falso tortiglione a fascia inornata.

Notizie storico-critiche

Cessione dalla Soprintendenza Archeologica di Roma (SAR)

## Dati tecnici

Materia/tecnica-materiale composito

bronzo

Misure

Tipo di misura

lunghezza

Unità di misura

cm

Valore

2,9

Condizione giuridica

proprietà Ente pubblico territoriale

Provvedimenti amministrativi-sintesi

dato non disponibile

Interesse culturale

bene di interesse culturale dichiarato

Situazione

bene in uso

Stato di conservazione

frammentaria; staffa frammentaria. La superficie dei reperti è fortemente ossidata.

Restauri e altri interventi

La molla e l'ardiglione dell'esemplare sono stati restaurati, fissandoli all'arco per mezzo di due ribattini.

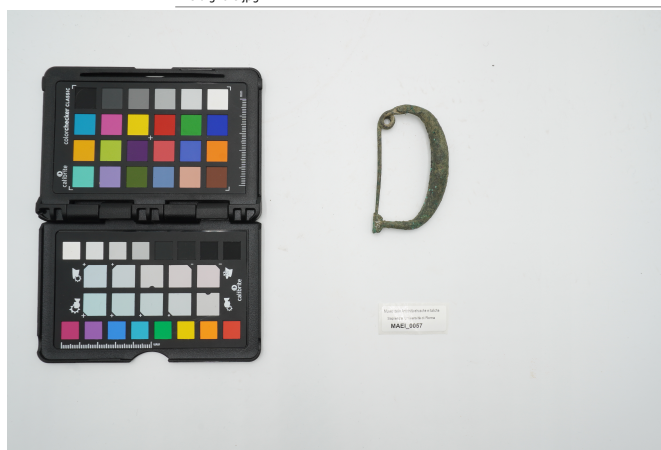
## Documentazione

Documento

Tipo/supporto/formato

File immagine

file digitale jpg



Bibliografia/sitografia

Il Museo delle Antichità Etrusche e Italiche. I. La Protostoria, a cura di Luciana Drago Troccoli, Roma, Casa Editrice Università degli Studi di Roma La Sapienza, 2005, p. 64, n. 55-56

## Certificazione/Gestione

Responsabile

Carlucci, Claudia (funzionario responsabile PMS)  
(Chiara Martina Papa)

Anno di redazione

2025

Profilo di pubblicazione

1

Note

La forma della fibula, caratterizzata da un profilo fortemente ribassato e dalle due piegature evidenti al di sopra della staffa e della molla, risulta particolarmente diffusa in Italia settentrionale e centroorientale. In particolare i due tipi della Collezione Gorga trovano confronti in contesti sia "maschili" che "femminili" delle necropoli atestine, bolognesi e picene. Sono tuttavia documentate delle presenze in Etruria, mentre solo sporadiche attestazioni si hanno nel Lazio e in Sardegna. Confronti generici si rinvengono anche in Campania. La variabilità della forma, in particolare per la sezione dell'arco, risulta alquanto elevata, tuttavia non sembra sempre indicativa di una maggiore o minore arcaicità del reperto. Da un punto di vista cronologico i contesti settentrionali più antichi sono databili ad un orizzonte avanzato della seconda fase della prima Età del Ferro bolognese, corrispondente al periodo di transizione tra il primo ed il secondo quarto dell'VIII sec. a.C.; tuttavia il floruit della produzione si ha con la terza fase di Bologna, in pieno VIII sec. a.C., e continua anche nel VII sec. a.C.. La presenza di queste fibule in Etruria e più a sud, nel Lazio e in Campania, viene considerata come un'evidente testimonianza dei rapporti esistenti tra queste regioni e quelle settentrionali.

Lunghezza minima arco 2,9 cm; lunghezza massima arco 7,2 cm; altezza minima 1,4 cm; altezza massima 4,2 cm; diametro minimo molla 0,4 cm; diametro massimo molla 1,0 cm.



I contenuti di questo documento sono rilasciati sotto licenza Creative Commons Attribuzione-NonCommerciale-  
CondividiAlloStessoModo 4.0 Internazionale  
[creativecommons.org/licenses/by-nc-sa/4.0/deed.it](https://creativecommons.org/licenses/by-nc-sa/4.0/deed.it)

**Source URL:** <https://stage.adimus.it/node/27586>