



fibula ad arco a sesto rialzato, staffa a canale simmetrica molto larga MAEI_00054

Identificazione

Tipo scheda	SCAN
Livello catalogazione	C
Codice regione	Lazio
Ente schedatore	UNIRM1
Inventario (beni mobili)	MAEI_00054
Altro codice	Codice identificativo SAR_236191

Bene culturale

Ambito di tutela MiC	archeologico
Categoria generale	BENI MOBILI
Settore disciplinare	Beni archeologici
Tipo bene culturale	Reperti archeologici
Categoria disciplinare	ABBIGLIAMENTO E ORNAMENTI PERSONALI
Definizione bene	fibula
Tipologia/altre specifiche	ad arco a sesto rialzato, staffa a canale simmetrica molto larga

Localizzazione

Stato	Italia
Regione	Lazio
Provincia	Roma
Comune	Roma
Tipo di contesto	contesto urbano
Denominazione contenitore giuridico	Museo delle Antichità Etrusche e Italiche

Dati analitici

Descrizione del bene	Staffa simmetrica triangolare, molto larga. Arco ingrossato relativamente sottile con lieve ispessimento in apice e rastremazione graduale, sezione circolare. Profilo a tutto sesto lievemente rialzato, estremi poco fivergenti. Molla ampia ad un avvolgimento.
----------------------	--

Apparato iconografico/decorativo

Decorazione dell'arco plastica ed incisa: fasce piatte lievemente rilevate campite con uno chevron si alternano a fasce a risparmio lievemente convesse o fasci di lievi nervature anulari alternati a più strette fasce con fila di puntini.

Notizie storico-critiche

Cessione dalla Soprintendenza Archeologica di Roma (SAR)

Dati tecnici

Materia/tecnica-materiale composito

bronzo

Misure

Tipo di misura

lunghezza

Unità di misura

cm

Valore

3,5

Condizione giuridica

proprietà Ente pubblico territoriale

Provvedimenti amministrativi-sintesi

dato non disponibile

Interesse culturale

bene di interesse culturale dichiarato

Situazione

bene in uso

Stato di conservazione

frammentaria; molla e ardiglione mancanti, staffa frammentaria.

Restauri e altri interventi

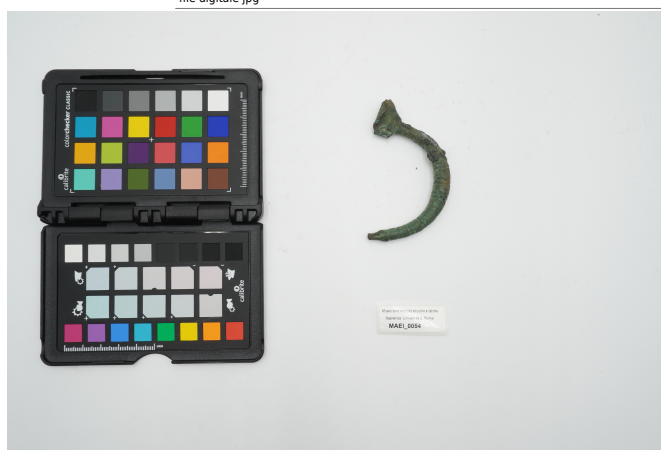
L'estremità dell'arco dell'esemplare conserva una rastremazione anulare graduale verso la molla, punto d'innesto dell'elemento in cera corrispondente all'ardiglione

Documentazione

Documento

Tipo/supporto/formato
File immagine

file digitale .jpg



Bibliografia/sitografia

Il Museo delle Antichità Etrusche e Italiche. I. La Protostoria, a cura di Luciana Drago Troccoli, Roma, Casa Editrice Università degli Studi di Roma La Sapienza, 2005, p. 63, n. 50-53

Certificazione/Gestione

Responsabile

Carlucci, Claudia (funzionario responsabile PMS)
(Chiara Martina Papa)

Anno di redazione

2025

Profilo di pubblicazione

1

Note

Il tipo in oggetto presenta strette affinità con esemplari rinvenuti nella necropoli necropoli preellenica di Cuma. Lì molte fibule ad arco sono caratterizzate da dimensioni elevate, arco a curva rialzata e staffa molto larga, a volte decorata con stilemi triangolari pendenti incisi. Questa foggia, peculiare delle sepolture "femminili" del Latium vetus e della Campania, si deffonde a partire da un momento iniziale della prima Età del Ferro e raggiunge l'acme al passaggio tra IX e VIII sec. a.C. La presenza di stilemi plastici lungo l'arco sembra suggerire una derivazione del tipo da esemplari della fine dell'Età del Bronzo.
Lunghezza minima arco 3,5 cm; lunghezza massima arco 7,0 cm; altezza minima 2,8 cm; altezza massima 5,5 cm; lunghezza minima staffa 1,5 cm; lunghezza massima staffa 2,4 cm; diametro minimo molla 0,8 cm; diametro massimo molla 1,1 cm.



I contenuti di questo documento sono rilasciati sotto licenza Creative Commons Attribuzione-NonCommerciale-
CondividiAlloStessoModo 4.0 Internazionale
creativecommons.org/licenses/by-nc-sa/4.0/deed.it

Source URL: <https://stage.adimus.it/node/27584>