



## fibula ad arco semplice sottile, staffa a canale simmetrica MAEI\_00038

### Identificazione

Tipo scheda	SCAN
Livello catalogazione	C
Codice regione	Lazio
Ente schedatore	UNIRM1
Inventario (beni mobili)	MAEI_00038
Altro codice	Codice identificativo SAR_236205/30

### Bene culturale

Ambito di tutela MiC	archeologico
Categoria generale	BENI MOBILI
Settore disciplinare	Beni archeologici
Tipo bene culturale	Reperti archeologici
Categoria disciplinare	ABBIGLIAMENTO E ORNAMENTI PERSONALI
Definizione bene	fibula
Tipologia/altre specifiche	ad arco semplice sottile, staffa a canale simmetrica

### Localizzazione

Stato	Italia
Regione	Lazio
Provincia	Roma
Comune	Roma
Tipo di contesto	contesto urbano
Denominazione contenitore giuridico	Museo delle Antichità Etrusche e Italiche

### Dati analitici

Descrizione del bene	Molla a doppio giro, staffa probabilmente breve, elemento sferico d'ambra inserito sull'ago
Apparato iconografico/decorativo	Decorazione incisa, linee trasversali ricoprono tutto l'arco.
Notizie storico-critiche	Cessione dalla Soprintendenza Archeologica di Roma (SAR)

## Dati tecnici

Materia/tecnica-materiale composito	bronzo	
Misure	Tipo di misura	lunghezza
	Unità di misura	cm
	Valore	6,6
Condizione giuridica	proprietà Ente pubblico territoriale	
Provvedimenti amministrativi-sintesi	dato non disponibile	
Interesse culturale	bene di interesse culturale dichiarato	
Situazione	bene in uso	
Stato di conservazione	Lacunosa; parte della staffa lacunosa	

## Documentazione

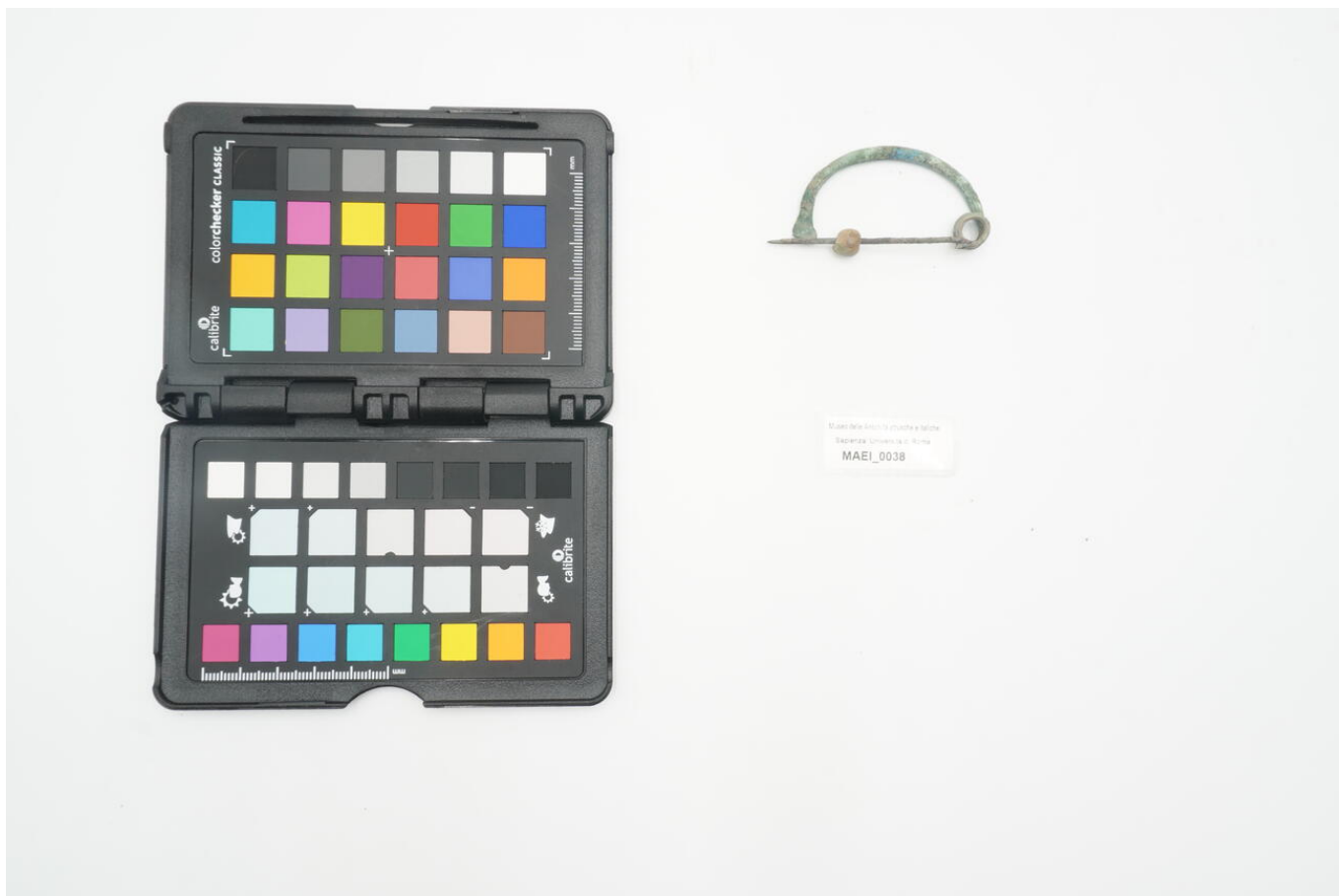
Documento	Tipo/supporto/formato File immagine	file digitale jpg
-----------	--	-------------------



Bibliografia/sitografia	Il Museo delle Antichità Etrusche e Italiche. I. La Protostoria, a cura di Luciana Drago Troccoli, Roma, Casa Editrice Università degli Studi di Roma La Sapienza, 2005, p. 60, n.37
-------------------------	--

## Certificazione/Gestione

Responsabile	Carlucci, Claudia (funzionario responsabile PMS) (Chiara Martina Papa)
Anno di redazione	2025
Profilo di pubblicazione	1
Note	L'esemplare appartiene al Tipo Sundwall B I α c. In Etruria è presente a Veio, a Tarquinia e a Cerveteri. Al sud è attestata a Sala Consilina, a Pontecagnano e a Mulino della Badia. Nel nord è presente una foggia simile a Bologna, dove è attestata tra le deposizioni meno antiche e periferiche. La presenza di un elemento d'ambra, inserito nell'ago, è documentato su grandi fibule ad arco semplice, cronologicamente assegnate al Bronzo Finale e presenti nella Pianura Padana dal comasco fino a Bergamo.



I contenuti di questo documento sono rilasciati sotto licenza Creative Commons Attribuzione-NonCommerciale-  
CondividiAlloStessoModo 4.0 Internazionale  
[creativecommons.org/licenses/by-nc-sa/4.0/deed.it](https://creativecommons.org/licenses/by-nc-sa/4.0/deed.it)

**Source URL:** <https://stage.adimus.it/node/27568>