



fibula ad arco a cordicella MAEI_00036

Identificazione

Tipo scheda	SCAN
Livello catalogazione	C
Codice regione	Lazio
Ente schedatore	UNIRM1
Inventario (beni mobili)	MAEI_00036
Altro codice	Codice identificativo SAR_235865

Bene culturale

Ambito di tutela MiC	archeologico
Categoria generale	BENI MOBILI
Settore disciplinare	Beni archeologici
Tipo bene culturale	Reperti archeologici
Categoria disciplinare	ABBIGLIAMENTO E ORNAMENTI PERSONALI
Definizione bene	fibula
Tipologia/altre specifiche	ad arco a cordicella

Localizzazione

Stato	Italia
Regione	Lazio
Provincia	Roma
Comune	Roma
Tipo di contesto	contesto urbano
Denominazione contenitore giuridico	Museo delle Antichità Etrusche e Italiche

Dati analitici

Descrizione del bene	Arco sottile o relativamente sottile ingrossato in modo uniforme, a sezione circolare e fortemente ribassato, con due piegature accennate sopra la staffa e la molla; molla relativamente ampia, a due avvolgimenti, staffa probabilmente asimmetrica.
Apparato iconografico/decorativo	Decorazione dell'arco.
Notizie storico-critiche	Cessione dalla Soprintendenza Archeologica di Roma (SAR)

Dati tecnici

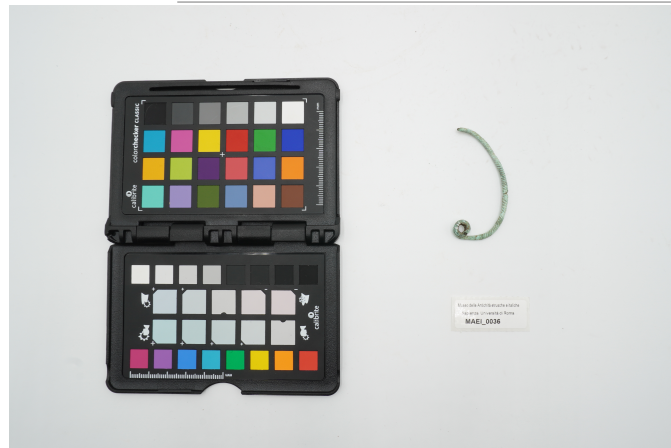
Materia/tecnica-materiale composito	bronzo	
Misure	Tipo di misura	lunghezza
	Unità di misura	cm
	Valore	4,8
Condizione giuridica	proprietà Ente pubblico territoriale	
Provvedimenti amministrativi-sintesi	dato non disponibile	
Interesse culturale	bene di interesse culturale dichiarato	
Situazione	bene in uso	
Stato di conservazione	Frammentaria; staffa e ardiglione mancanti, molla frammentaria	

Documentazione

Documento

Tipo/supporto/formato
File immagine

file digitale jpg

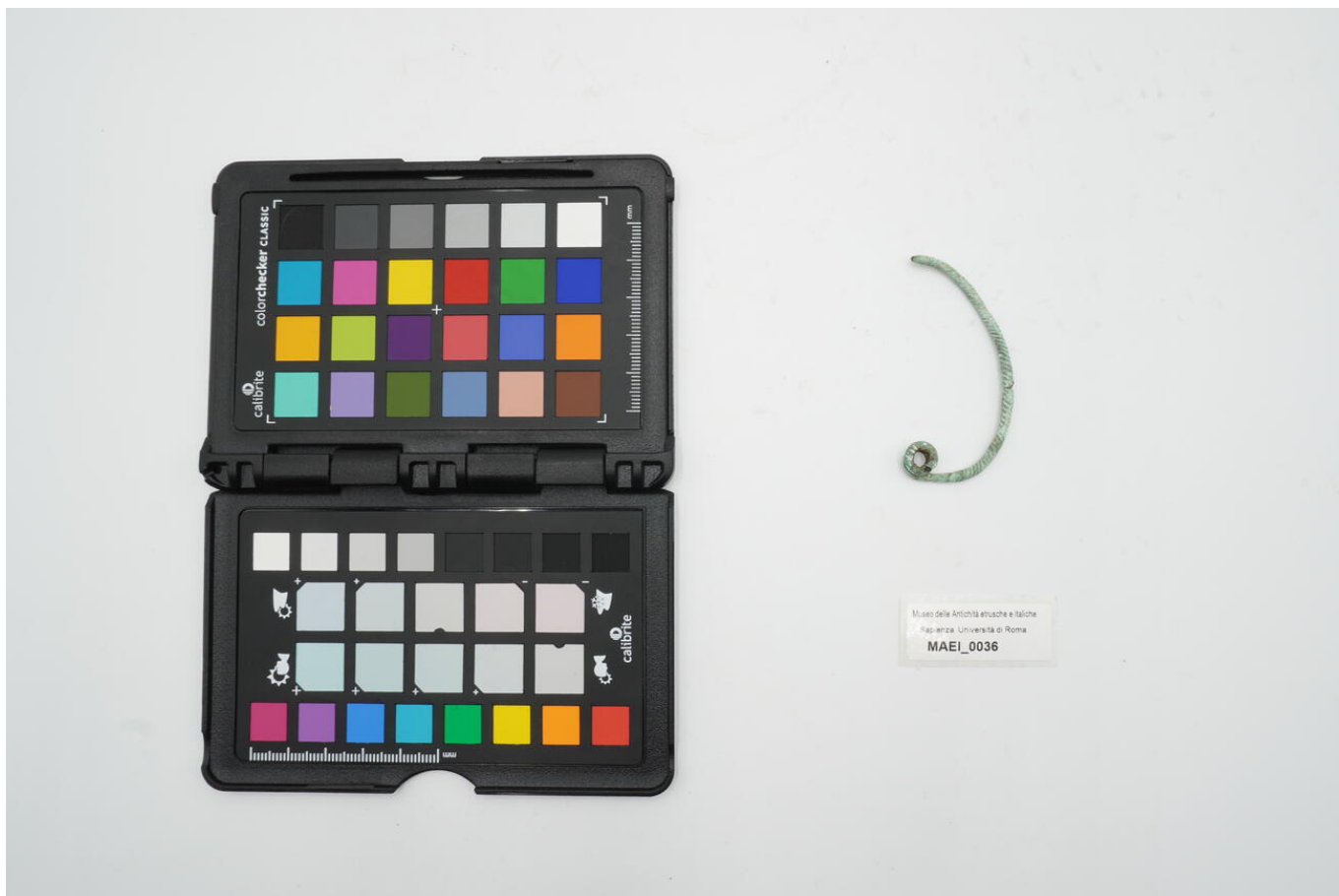


Bibliografia/sitografia

Il Museo delle Antichità Etrusche e Italiche. I. La Protostoria, a cura di Luciana Drago Troccoli, Roma, Casa Editrice Università degli Studi di Roma La Sapienza, 2005, p. 57, n.34-35

Certificazione/Gestione

Responsabile	Carlucci, Claudia (funzionario responsabile PMS) (Chiara Martina Papa)
Anno di redazione	2025
Profilo di pubblicazione	1
Note	Tipo femminile, attestato ampiamente in Campania, Lazio ed Etruria propria, con alcuni esemplari anche in Umbria e Marche. Sporadiche presenze in Emilia, Sardegna e Italia settentrionale. Lunghezza minima arco 4,8 cm; lunghezza massima arco 6,0 cm; altezza 2,7 cm; diametro minimo molla 0,9 cm; diametro massimo molla 1,1 cm.



I contenuti di questo documento sono rilasciati sotto licenza Creative Commons Attribuzione-NonCommerciale-
CondividiAlloStessoModo 4.0 Internazionale
creativecommons.org/licenses/by-nc-sa/4.0/deed.it

Source URL: <https://stage.adimus.it/node/27566>