



fibula ad arco rivestito, staffa a disco spiraliforme MAEI_00033

Identificazione

Tipo scheda	SCAN
Livello catalogazione	C
Codice regione	Lazio
Ente schedatore	UNIRM1
Inventario (beni mobili)	MAEI_00033
Altro codice	Codice identificativo SAR_236223/84

Bene culturale

Ambito di tutela MiC	archeologico
Categoria generale	BENI MOBILI
Settore disciplinare	Beni archeologici
Tipo bene culturale	Reperti archeologici
Categoria disciplinare	ABBIGLIAMENTO E ORNAMENTI PERSONALI
Definizione bene	fibula
Tipologia/altre specifiche	ad arco rivestito, staffa a disco spiraliforme

Localizzazione

Stato	Italia
Regione	Lazio
Provincia	Roma
Comune	Roma
Tipo di contesto	contesto urbano
Denominazione contenitore giuridico	Museo delle Antichità Etrusche e Italiche

Dati analitici

Descrizione del bene	Arco di verga a sezione quadrangolare, ricoperto da dischetti di sottile lamina bronzea di dimensioni decrescenti. L'elemento di raccordo con la staffa è conformato a sbarretta trasversale. Molla a doppio giro.
Apparato iconografico/decorativo	Decorazione incisa. Archetto con fasce alternate di linee trasversali e oblique.
Notizie storico-critiche	Cessione dalla Soprintendenza Archeologica di Roma (SAR)

Dati tecnici

Materia/tecnica-materiale composito	bronzo	
Misure	Tipo di misura	lunghezza
	Unità di misura	cm
	Valore	7,4
Condizione giuridica	proprietà Ente pubblico territoriale	
Provvedimenti amministrativi-sintesi	dato non disponibile	
Interesse culturale	bene di interesse culturale dichiarato	
Situazione	bene in uso	
Stato di conservazione	Lacunosa; ago e staffa mancanti, elementi dell'arco parzialmente conservati patina bruna, incrostazioni verde chiaro	

Documentazione

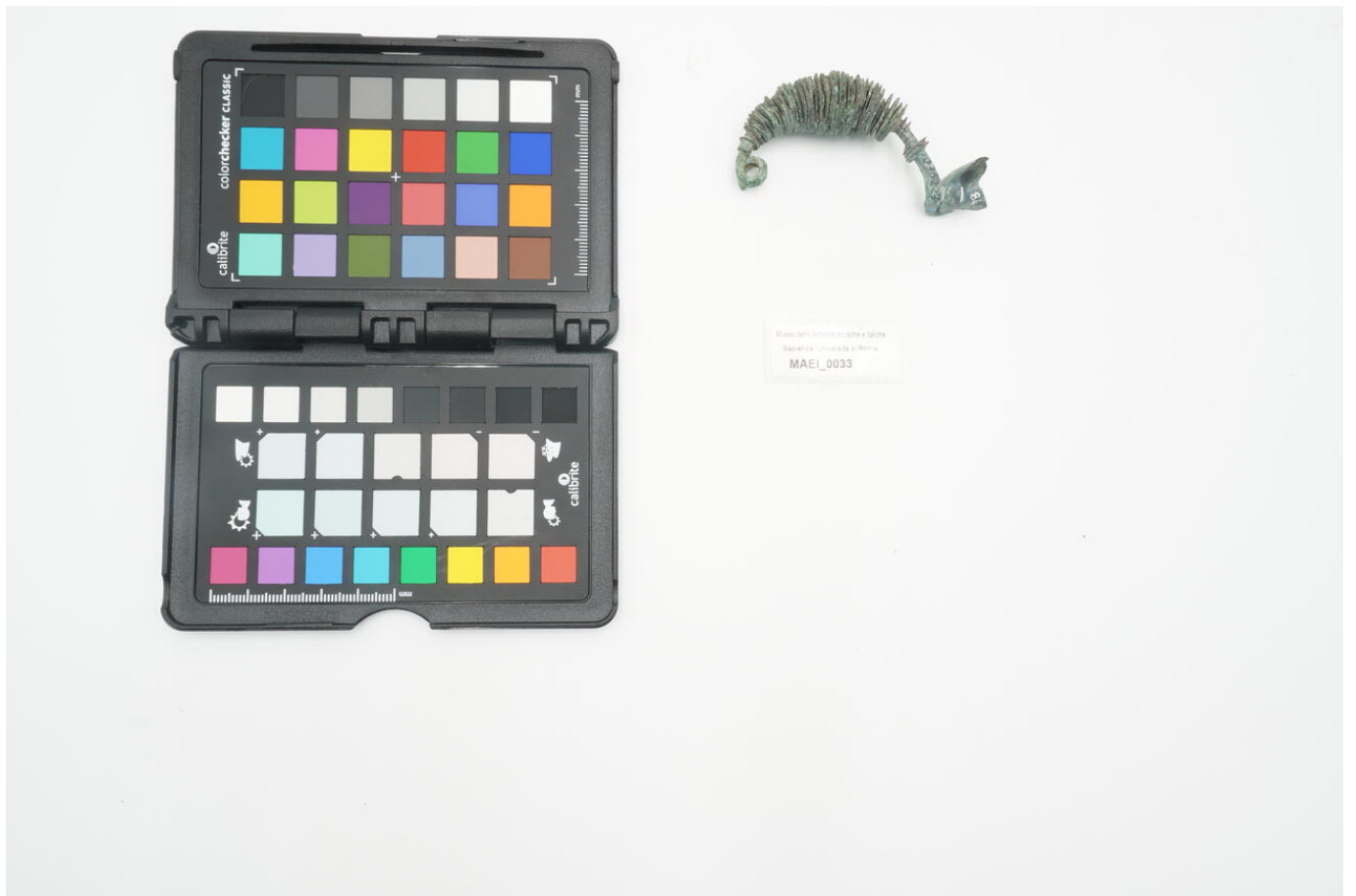
Documento	Tipo/supporto/formato File immagine	file digitale jpg
-----------	----------------------------------------	-------------------



Bibliografia/sitografia	Il Museo delle Antichità Etrusche e Italiche. I. La Protostoria, a cura di Luciana Drago Troccoli, Roma, Casa Editrice Università degli Studi di Roma La Sapienza, 2005, p. 56, n.32
-------------------------	--------------------------------------------------------------------------------------------------------------------------------------------------------------------------------------

Certificazione/Gestione

Responsabile	Carlucci, Claudia (funzionario responsabile PMS) (Chiara Martina Papa)
Anno di redazione	2025
Profilo di pubblicazione	1
Note	L'esemplare appartiene al Tipo Sundwall B III g, diffuso in Italia centro-meridionale, in tombe femminili, dalla prima fase dell'Età del Ferro. In Etruria è presente a Veio, Cerveteri, Tarquinia e Vulci. Un tipo simile è attestato anche a Bologna.



I contenuti di questo documento sono rilasciati sotto licenza Creative Commons Attribuzione-NonCommerciale-
CondividiAlloStessoModo 4.0 Internazionale
creativecommons.org/licenses/by-nc-sa/4.0/deed.it

Source URL: <https://stage.adimus.it/node/27563>