



fibula ad arco con cartigli MAEI_00026

Identificazione

Tipo scheda	SCAN
Livello catalogazione	C
Codice regione	Lazio
Ente schedatore	UNIRM1
Inventario (beni mobili)	MAEI_00026
Altro codice	Codice identificativo SAR_235877

Bene culturale

Ambito di tutela MiC	archeologico
Categoria generale	BENI MOBILI
Settore disciplinare	Beni archeologici
Tipo bene culturale	Reperti archeologici
Categoria disciplinare	ABBIGLIAMENTO E ORNAMENTI PERSONALI
Definizione bene	fibula
Tipologia/altre specifiche	ad arco con cartigli

Localizzazione

Stato	Italia
Regione	Lazio
Provincia	Roma
Comune	Roma
Tipo di contesto	contesto urbano
Denominazione contenitore giuridico	Museo delle Antichità Etrusche e Italiche

Dati analitici

Descrizione del bene	Staffa simmetrica, piccola e semicircolare. Arco ribassato a sezione quadrangolare fortemente schiacciata. Due piegature evidenti rispettivamente sopra la staffa e sopra la molla. Il tratto dell'arco al di sotto delle piegature, dall'andamento verticale, è occultato da un sottile filo di bronzo avvolto a spirale e fissato in un piccolo foro circolare pervio posto in corrispondenza delle due piegature.
----------------------	--

Apparato iconografico/decorativo	Nel tratto ribassato dell'arco, presso le piegature e nel punto mediano, sono posizionati tre cartigli trasversali, fissati sulla superficie superiore dell'arco per mezzo di un ribattino; quello centrale, più conservato, presenta un'estremità bifida. Molla piccola a due avvolgimenti.
Notizie storico-critiche	Cessione dalla Soprintendenza Archeologica di Roma (SAR)

Dati tecnici

Materia/tecnica-materiale composito	bronzo	
Misure	Tipo di misura	lunghezza altezza
	Unità di misura	cm
	Valore	5,7
Misure	Tipo di misura	lunghezza altezza
	Unità di misura	cm
	Valore	3,2
Condizione giuridica	proprietà Ente pubblico territoriale	
Provvedimenti amministrativi-sintesi	dato non disponibile	
Interesse culturale	bene di interesse culturale dichiarato	
Situazione	bene in uso	
Stato di conservazione	Lacunosa; l'ardiglione, la staffa e i cartigli sono deformati e lacunosi	

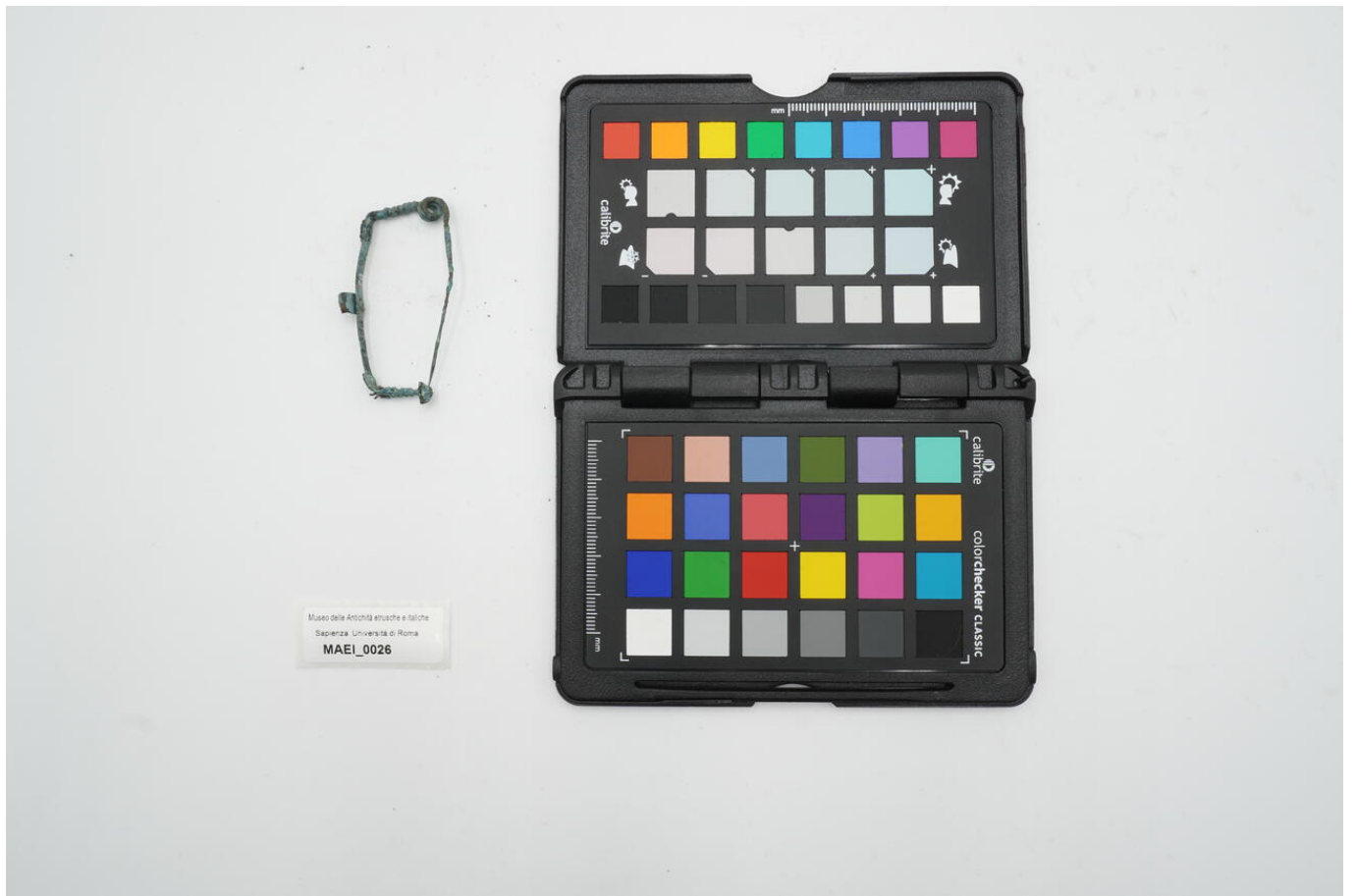
Documentazione

Documento	Tipo/supporto/formato File immagine	file digitale .jpg
		

Bibliografia/sitografia	Il Museo delle Antichità Etrusche e Italiche. I. La Protostoria, a cura di Luciana Drago Troccoli, Roma, Casa Editrice Università degli Studi di Roma La Sapienza, 2005, p. 51, n. 25
-------------------------	---

Certificazione/Gestione

Responsabile	Carlucci, Claudia (funzionario responsabile PMS) (Chiara Martina Papa)
Anno di redazione	2025
Profilo di pubblicazione	1
Note	Una certa incongruenza cronologica si coglie nei contributi che si sono occupati del tipo in esame. Se infatti, secondo il parere di alcuni studiosi, questi oggetti sono caratteristici della prima fase della prima Età del Ferro, con una frequenza più elevata nel suo orizzonte recente, alcuni esemplari Bolognesi e quello di Verucchio sono invece datati alla seconda fase della prima Età del Ferro. Tuttavia considerata la compresenza a Torre Mordillo del tipo in esame con fibule a quattro spirali, databili ai primi decenni dell'VIII sec. a.C., si è preferito in questa sede adottare una datazione alta. Diametro molla 0,7 cm.



Museo della Antichità etrusche e italiche
Sapienza Università di Roma
MAEI_0026



I contenuti di questo documento sono rilasciati sotto licenza Creative Commons Attribuzione-NonCommerciale-
CondividiAlloStessoModo 4.0 Internazionale
creativecommons.org/licenses/by-nc-sa/4.0/deed.it

Source URL: <https://stage.adimus.it/node/27556>