



## fibula ad arco ribassato serpeggiante MAEI\_00014

### Identificazione

Tipo scheda	SCAN	
Livello catalogazione	C	
Codice regione	Lazio	
Ente schedatore	UNIRM1	
Inventario (beni mobili)	MAEI_00014	
Altro codice	Codice identificativo	SAR_236110

### Bene culturale

Ambito di tutela MiC	archeologico
Categoria generale	BENI MOBILI
Settore disciplinare	Beni archeologici
Tipo bene culturale	Reperti archeologici
Categoria disciplinare	ABBIGLIAMENTO E ORNAMENTI PERSONALI
Definizione bene	fibula
Tipologia/altre specifiche	ad arco ribassato serpeggiante

### Localizzazione

Stato	Italia
Regione	Lazio
Provincia	Roma
Comune	Roma
Tipo di contesto	contesto urbano
Denominazione contenitore giuridico	Museo delle Antichità Etrusche e Italiche

### Dati analitici

Descrizione del bene	Staffa asimmetrica, lievemente allungata. Tratto sopra la staffa alto, obliquo a sezione circolare. Gomito arrotondato a sezione quadrangolare. Tratto centrale ribassato a curva ampia e sezione foliata poco espansa a sezione triangolare. Molla stretta, a due avvolgimenti e a sezione circolare. Ardiglione lievemente ricurvo.
Notizie storico-critiche	Cessione dalla Soprintendenza Archeologica di Roma (SAR)

## Dati tecnici

Materia/tecnica-materiale composito	bronzo	
Misure	Tipo di misura	lunghezza   altezza
	Unità di misura	cm
	Valore	7,4
	Tipo di misura	lunghezza   altezza
	Unità di misura	cm
	Valore	1,8
Condizione giuridica	proprietà Ente pubblico territoriale	
Provvedimenti amministrativi-sintesi	dato non disponibile	
Interesse culturale	bene di interesse culturale dichiarato	
Situazione	bene in uso	
Stato di conservazione	Intero	

## Documentazione

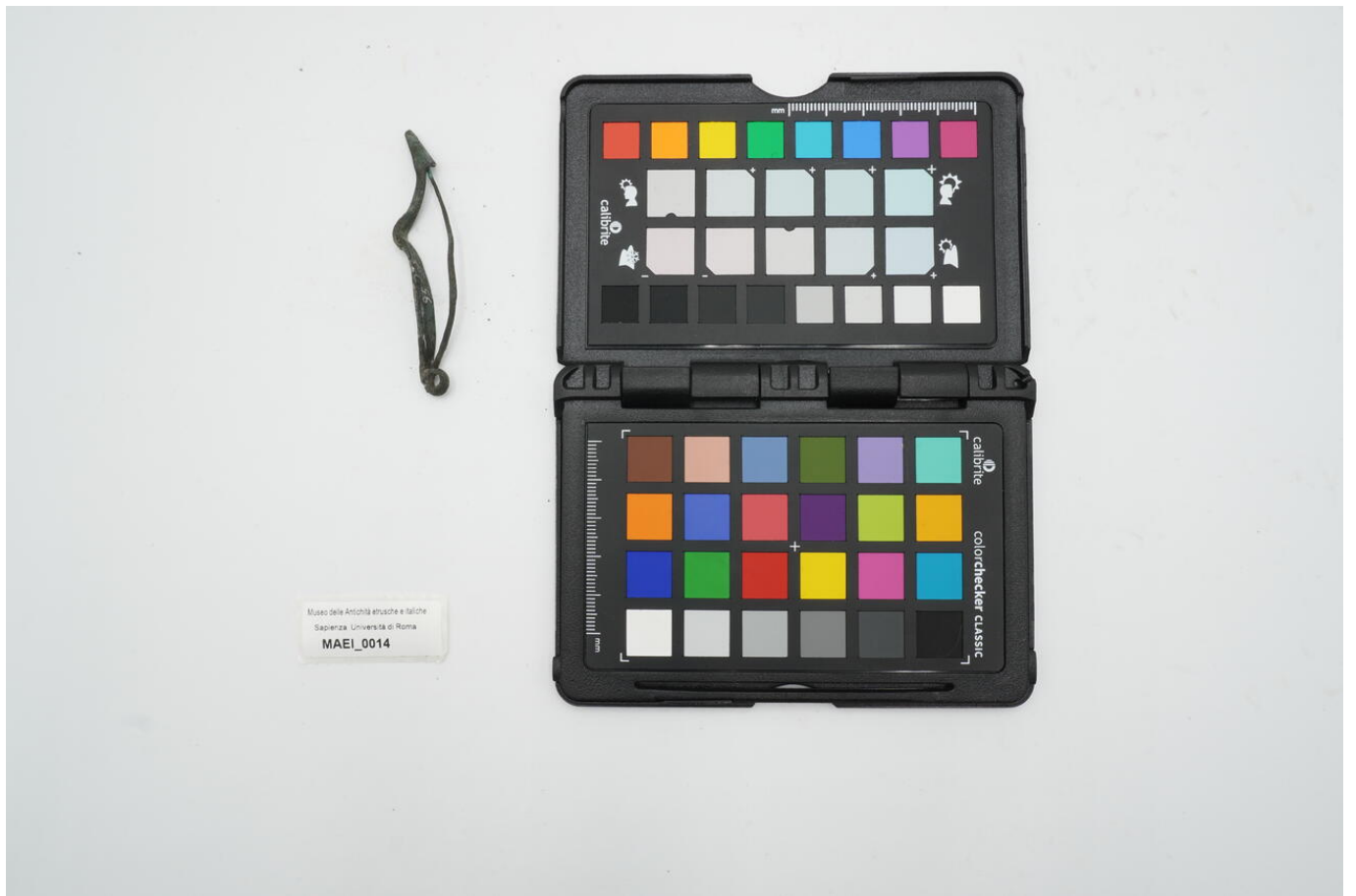
Documento	Tipo/supporto/formato File immagine	file digitale jpg
-----------	--	-------------------



Bibliografia/sitografia	Il Museo delle Antichità Etrusche e Italiche. I. La Protostoria, a cura di Luciana Drago Troccoli, Roma, Casa Editrice Università degli Studi di Roma La Sapienza, 2005, p. 43, n. 14
-------------------------	---

## Certificazione/Gestione

Responsabile	Carlucci, Claudia (funzionario responsabile PMS) (Chiara Martina Papa)
Anno di redazione	2025
Profilo di pubblicazione	1
Note	<p>L'esemplare fa parte della famiglia tipologica delle cosiddette fibule serpeggianti di foggia "meridionale". L'ardiglione, quasi rettilineo, permette tuttavia di accostare i due manufatti alla forma più antica, caratteristica del periodo di Cassibile. La fibula con arco piegato a gomito e sezione circolare rientra nella tipologia omonima. Questo tipo, generalmente molto massiccio, è ampiamente documentato nelle necropoli dell'Italia meridionale. La sua circolazione sembra limitata verso nord alla necropoli preellenica di Cuma. La presenza del gomito farebbe propendere per una maggiore arcaicità del reperto rispetto alla varietà con occhiello. La foggia dell'esemplare col tratto centrale dell'arco foliato presenta una diffusione assai più limitata. L'areale sembra infatti estendersi esclusivamente alla Calabria, alla Basilicata e alla Campania.</p> <p>Lunghezza staffa 1,3 cm; diametro molla 1,7 cm.</p>



I contenuti di questo documento sono rilasciati sotto licenza Creative Commons Attribuzione-NonCommerciale-  
CondividiAlloStessoModo 4.0 Internazionale  
[creativecommons.org/licenses/by-nc-sa/4.0/deed.it](https://creativecommons.org/licenses/by-nc-sa/4.0/deed.it)

**Source URL:** <https://stage.adimus.it/node/27545>