



fibula ad arco di verga serpeggiante MAEI_00009

Identificazione

Tipo scheda	SCAN
Livello catalogazione	C
Codice regione	Lazio
Ente schedatore	UNIRM1
Inventario (beni mobili)	MAEI_00009
Altro codice	Codice identificativo SAR_238240/66

Bene culturale

Ambito di tutela MiC	archeologico
Categoria generale	BENI MOBILI
Settore disciplinare	Beni archeologici
Tipo bene culturale	Reperti archeologici
Categoria disciplinare	ABBIGLIAMENTO E ORNAMENTI PERSONALI
Definizione bene	fibula
Tipologia/altre specifiche	ad arco di verga serpeggiante

Localizzazione

Stato	Italia
Regione	Lazio
Provincia	Roma
Comune	Roma
Tipo di contesto	contesto urbano
Denominazione contenitore giuridico	Museo delle Antichità Etrusche e Italiche

Dati analitici

Descrizione del bene	Arco serpeggiante con occhiello e grande molla a doppio giro, staffa a disco spiraliforme, collegata all'arco tramite un doppio archetto.
Notizie storico-critiche	Cessione dalla Soprintendenza Archeologica di Roma (SAR)

Dati tecnici

Materia/tecnica-materiale composito

bronzo

Misure

Tipo di misura

lunghezza

Unità di misura

cm

Valore

18,8

Condizione giuridica

proprietà Ente pubblico territoriale

Interesse culturale

bene di interesse culturale dichiarato

Situazione

bene in uso

Stato di conservazione

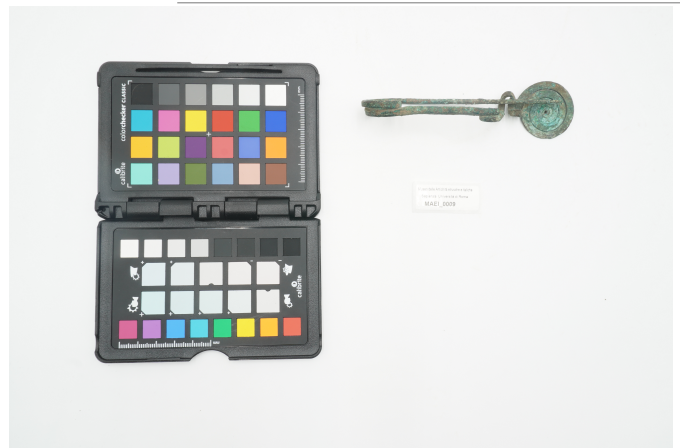
Intero

Documentazione

Documento

Tipo/supporto/formato
File immagine

file digitale jpg



Bibliografia/sitografia

Il Museo delle Antichità Etrusche e Italiche. I. La Protostoria, a cura di Luciana Drago Troccoli, Roma, Casa Editrice Università degli Studi di Roma La Sapienza, 2005, p. 40, n. 9.

Certificazione/Gestione

Responsabile

Carlucci, Claudia (funzionario responsabile PMS)
(Maria Rosaria Ariano)

Anno di redazione

2025

Profilo di pubblicazione

1

Note

Il tipo (Sundwall D II α e) risulta attestato già nel Bronzo Finale, però appare problematico assegnargli una puntuale attribuzione cronologica. In Etruria è noto a Veio e Allumiere. In area laziale è presente a Grottaferrata. A sud si riscontra a Sala Consilina, in tombe maschili, a Caggiano e Amendolara.



11.001.056-A10219 stucco e lignea
Sezione Università di Roma
MAEI_0009



I contenuti di questo documento sono rilasciati sotto licenza Creative Commons Attribuzione-NonCommerciale-
CondividiAlloStessoModo 4.0 Internazionale
creativecommons.org/licenses/by-nc-sa/4.0/deed.it

Source URL: <https://stage.adimus.it/node/27540>