



fibula ad arco foliato serpeggiante MAEI_00008

Identificazione

Tipo scheda	SCAN	
Livello catalogazione	C	
Codice regione	Lazio	
Ente schedatore	UNIRM1	
Inventario (beni mobili)	MAEI_00008	
Altro codice	Codice identificativo	SAR_236111

Bene culturale

Ambito di tutela MiC	archeologico
Categoria generale	BENI MOBILI
Settore disciplinare	Beni archeologici
Tipo bene culturale	Reperti archeologici
Categoria disciplinare	ABBIGLIAMENTO E ORNAMENTI PERSONALI
Definizione bene	fibula
Tipologia/altre specifiche	ad arco foliato serpeggiante

Localizzazione

Stato	Italia
Regione	Lazio
Provincia	Roma
Comune	Roma
Tipo di contesto	contesto urbano
Denominazione contenitore giuridico	Museo delle Antichità Etrusche e Italiche

Dati analitici

Descrizione del bene	Piccola staffa di filo avvolto a spirale, non martellata. Attacco a doppia curva molto sviluppato. Tratto sopra la staffa in filo di bronzo, alto, leggermente obliquo e a sezione quadrangolare. Occhiello circolare a sezione quadrangolare. Tratto centrale ribassato a curva ampia e sezione foliata poco espansa dai margini paralleli. Molla ampia, a un avvolgimento e a sezione quadrangolare. Ardiglione rettilineo a sezione circolare.
----------------------	---

Apparato iconografico/decorativo

Decorazione punzonata: sui quattro lati del tratto sopra la staffa linea di piccoli punti. Serie di puntini lungo il margine del tratto foliato e lungo la linea mediana longitudinale definiscono due spazi campiti con linea ondulata di puntini.

Notizie storico-critiche

Cessione dalla Soprintendenza Archeologica di Roma (SAR)

Dati tecnici

Materia/tecnica-materiale composito

bronzo

Misure

Tipo di misura

lunghezza

Unità di misura

cm

Valore

6,8

Tipo di misura

altezza

Unità di misura

cm

Valore

2,9

Condizione giuridica

proprietà Ente pubblico territoriale

Interesse culturale

bene di interesse culturale dichiarato

Situazione

bene in uso

Stato di conservazione

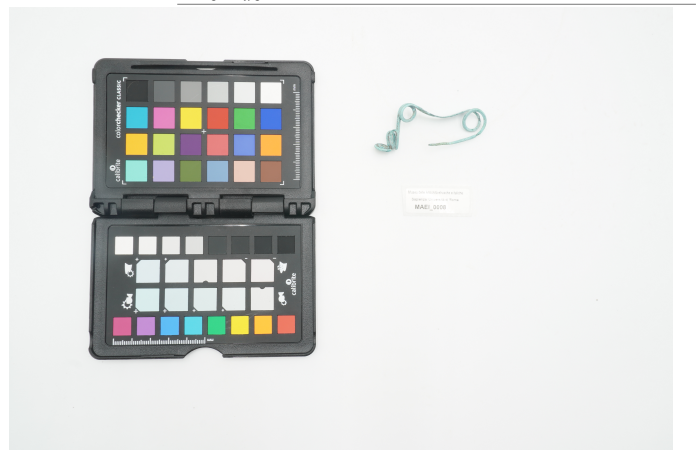
Lacunosa; ardiglione frammentario

Documentazione

Documento

Tipo/supporto/formato
File immagine

file digitale .jpg



Bibliografia/sitografia

Il Museo delle Antichità Etrusche e Italiche. I. La Protostoria, a cura di Luciana Drago Troccoli, Roma, Casa Editrice Università degli Studi di Roma La Sapienza, 2005, pp. 39-40, n. 8.

Certificazione/Gestione

Responsabile

Carlucci, Claudia (funzionario responsabile PMS)
(Elisa Eutizi)

Anno di redazione

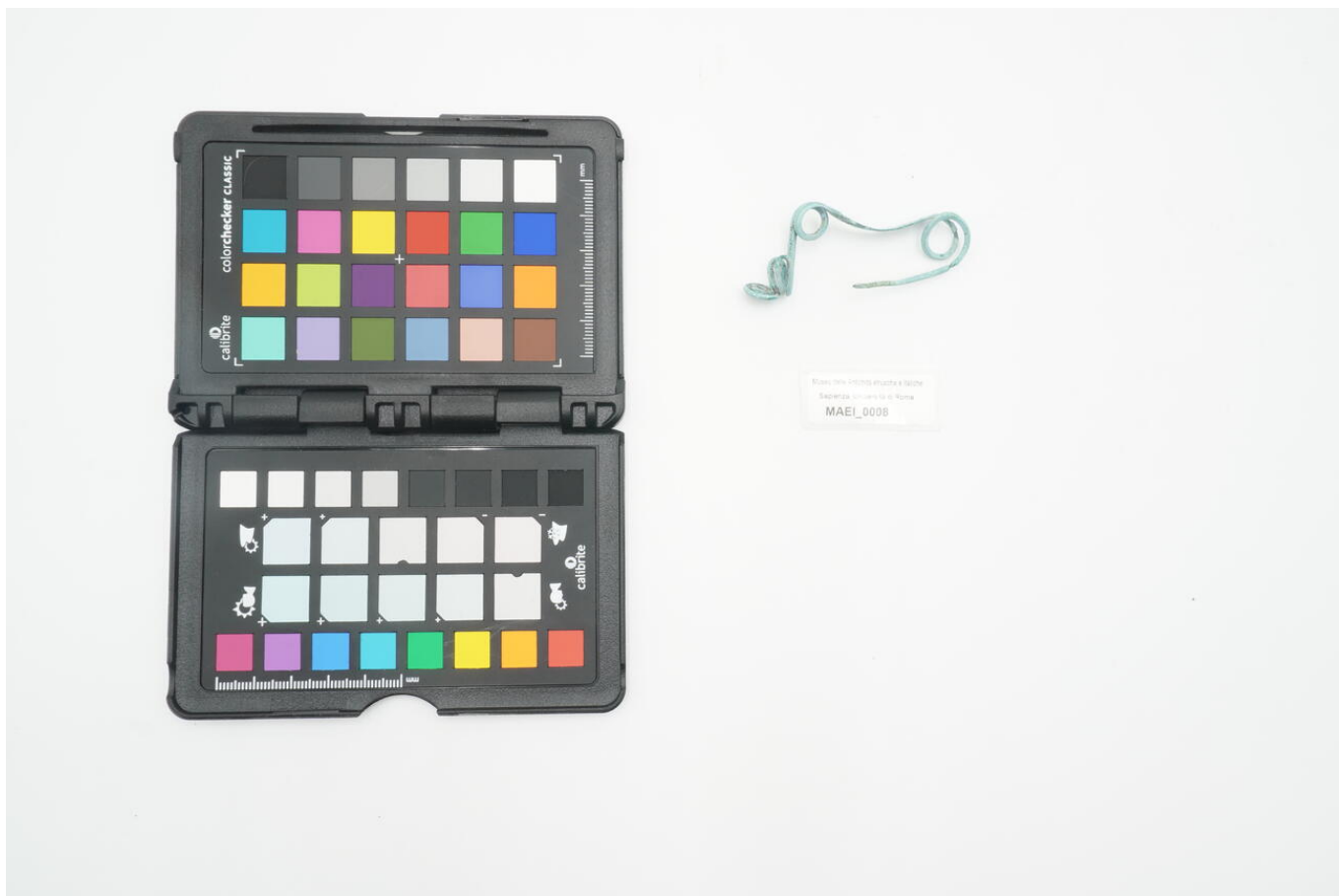
2025

Profilo di pubblicazione

1

Note

Il reperto fa parte di una famiglia tipologica piuttosto articolata. Sulla base dell'areale delle attestazioni è possibile infatti distinguere tre fogge principali: una meridionale e due medio-tirreniche. Quella meridionale presenta un arco a sezione quasi esclusivamente circolare discendente obliquo ed una molla ad un solo ampio avvolgimento ma di dimensioni piuttosto contenute; la staffa è di filo avvolto negli esemplari più antichi, a disco spiraleforme in quelli più recenti. La prima delle due fogge medio-tirreniche è caratterizzata da una frequente decorazione plastica dell'arco a sezione circolare e da una molla di grandi dimensioni, mentre la seconda, con staffa di filo avvolto a spirale, presenta un arco foliato a volte decorato con punti impressi e, in sostituzione della molla, due occhielli sovrapposti. L'esemplare in oggetto sembra porsi dunque quale trait d'union tra i primi due tipi, in particolare quello meridionale, ed il terzo, dal quale si discosta tuttavia per la molla. L'unico confronto stringente che è stato possibile documentare è quello con un esemplare campano dal territorio di Caserta. Alcune caratteristiche formali permettono di situare il reperto in esame al principio della sequenza cronologica.
Lunghezza staffa 0,9 cm; diametro molla 1,2 cm.



I contenuti di questo documento sono rilasciati sotto licenza Creative Commons Attribuzione-NonCommerciale-
CondividiAlloStessoModo 4.0 Internazionale
creativecommons.org/licenses/by-nc-sa/4.0/deed.it

Source URL: <https://stage.adimus.it/node/27539>