



## fibula ad arco ingrossato con doppia piegatura MAEI\_00005

### Identificazione

Tipo scheda	SCAN	
Livello catalogazione	C	
Codice regione	Lazio	
Ente schedatore	UNIRM1	
Inventario (beni mobili)	MAEI_00005	
Altro codice	Codice identificativo	SAR_236198

### Bene culturale

Ambito di tutela MiC	archeologico
Categoria generale	BENI MOBILI
Settore disciplinare	Beni archeologici
Tipo bene culturale	Reperti archeologici
Categoria disciplinare	ABBIGLIAMENTO E ORNAMENTI PERSONALI
Definizione bene	fibula
Tipologia/altre specifiche	ad arco ingrossato con doppia piegatura

### Localizzazione

Stato	Italia
Regione	Lazio
Provincia	Roma
Comune	Roma
Tipo di contesto	contesto urbano
Denominazione contenitore giuridico	Museo delle Antichità Etrusche e Italiche

### Dati analitici

Descrizione del bene	Molla ad unico giro; staffa simmetrica. una catenella, formata da anelli circolari a sezione appiattita, inserita nell'ago.
Apparato iconografico/decorativo	Decorazione incisa: arco decorato da linee trasversali, motivi a spina di pesce e zig-zag.
Notizie storico-critiche	Cessione dalla Soprintendenza Archeologica di Roma (SAR)

## Dati tecnici

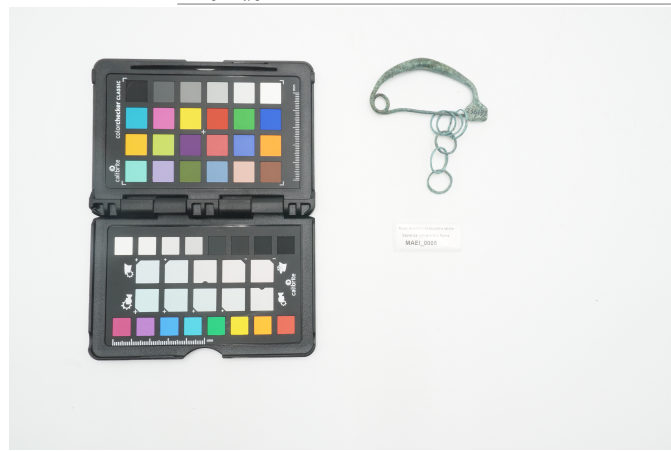
Materia/tecnica-materiale composito	bronzo	
Misure	Tipo di misura	lunghezza
	Unità di misura	cm
	Valore	7
Condizione giuridica	proprietà Ente pubblico territoriale	
Interesse culturale	bene di interesse culturale dichiarato	
Situazione	bene in uso	
Stato di conservazione	Lacunosa; mancante di parte della staffa; superficie leggermente corrosa. patina verde chiaro	

## Documentazione

Documento

Tipo/supporto/formato  
File immagine

file digitale .jpg

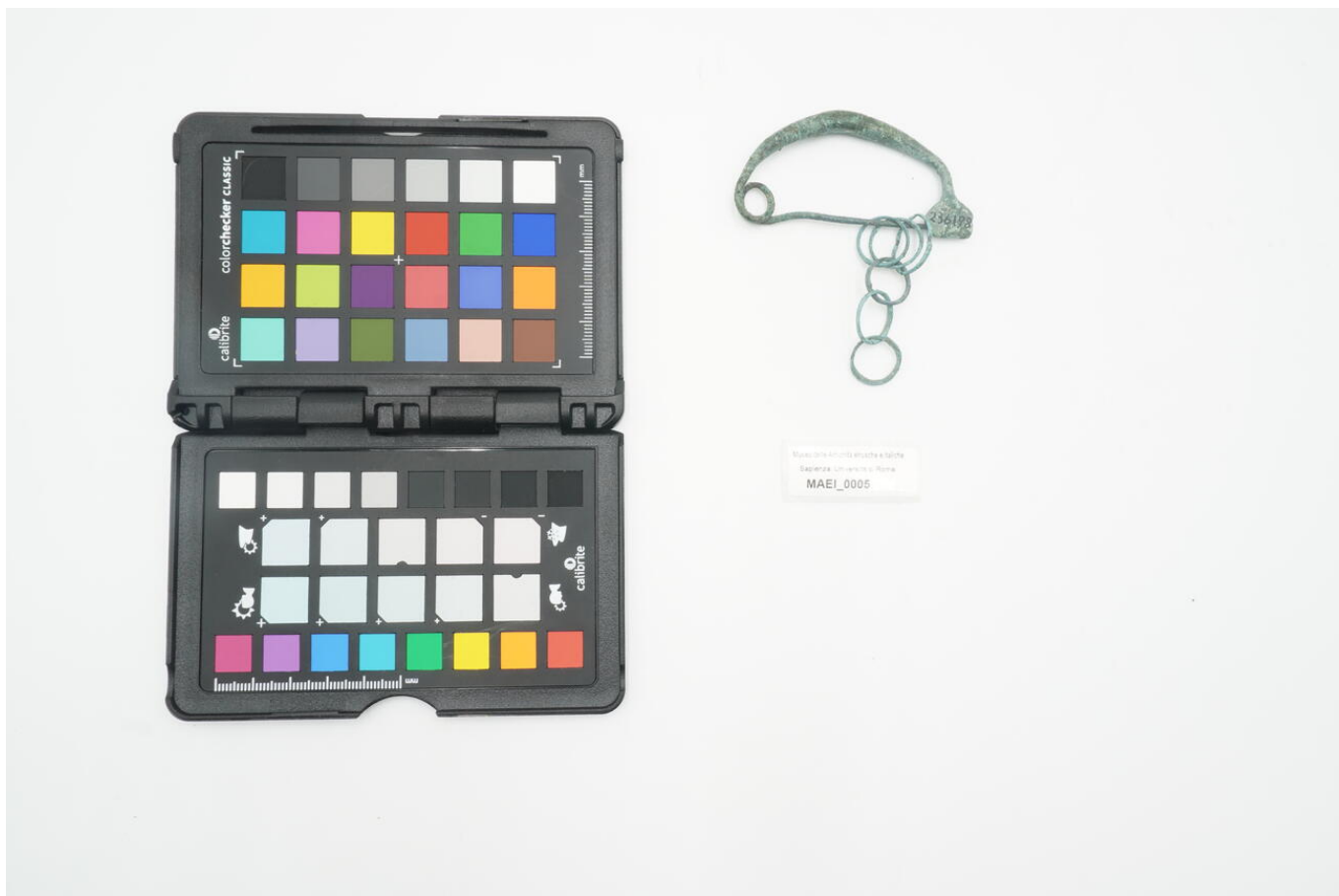


Bibliografia/sitografia

Il Museo delle Antichità Etrusche e Italiche. I. La Protostoria, a cura di Luciana Drago Troccoli, Roma, Casa Editrice Università degli Studi di Roma La Sapienza, 2005, p. 37, n. 5.

## Certificazione/Gestione

Responsabile	Carlucci, Claudia (funzionario responsabile PMS) (Elisa Eutizi)
Anno di redazione	2025
Profilo di pubblicazione	1
Note	L'esemplare appartiene al Tipo Sundwall B I b a 5, con diffusione principalmente nell'Italia centrale.



I contenuti di questo documento sono rilasciati sotto licenza Creative Commons Attribuzione-NonCommerciale-  
CondividiAlloStessoModo 4.0 Internazionale  
[creativecommons.org/licenses/by-nc-sa/4.0/deed.it](https://creativecommons.org/licenses/by-nc-sa/4.0/deed.it)

**Source URL:** <https://stage.adimus.it/node/27536>