



## calco di scultura Testa di Satiro in riposo 733

### Identificazione

|                          |        |
|--------------------------|--------|
| Tipo scheda              | SCAN   |
| Livello catalogazione    | P      |
| Ente schedatore          | UNIRM1 |
| Inventario (beni mobili) | 733    |

### Bene culturale

|                            |                                       |
|----------------------------|---------------------------------------|
| Categoria generale         | BENI MOBILI                           |
| Settore disciplinare       | beni storico-artistici                |
| Tipo bene culturale        | Opere-oggetti d'arte                  |
| Categoria disciplinare     | STRUMENTI PER LA RIPRODUZIONE SERIALE |
| Definizione bene           | calco di scultura                     |
| Tipologia/altre specifiche | Testa di Satiro in riposo             |

### Localizzazione

|                                     |                          |
|-------------------------------------|--------------------------|
| Stato                               | Italia                   |
| Regione                             | Lazio                    |
| Provincia                           | Roma                     |
| Comune                              | Roma                     |
| Tipo di contesto                    | contesto urbano          |
| Denominazione contenitore giuridico | Museo dell'Arte Classica |

### Cronologia

|                            |                       |
|----------------------------|-----------------------|
| Riferimento cronologico    | anno di realizzazione |
| Fascia cronologica/periodo | XIX-XX                |
| Da                         | ANTE 1936             |
| Validità                   | ante                  |
| A                          | 000                   |

### Dati analitici

Descrizione del bene

Il calco riproduce la sola testa della statua del Satiro in riposo dei Musei Capitolini.

### Dati tecnici

Materia/tecnica-materiale composito

gesso

Misure

Valore

nr

Condizione giuridica

proprietà Ente pubblico non territoriale

Interesse culturale

bene di interesse culturale dichiarato

Situazione

bene in uso

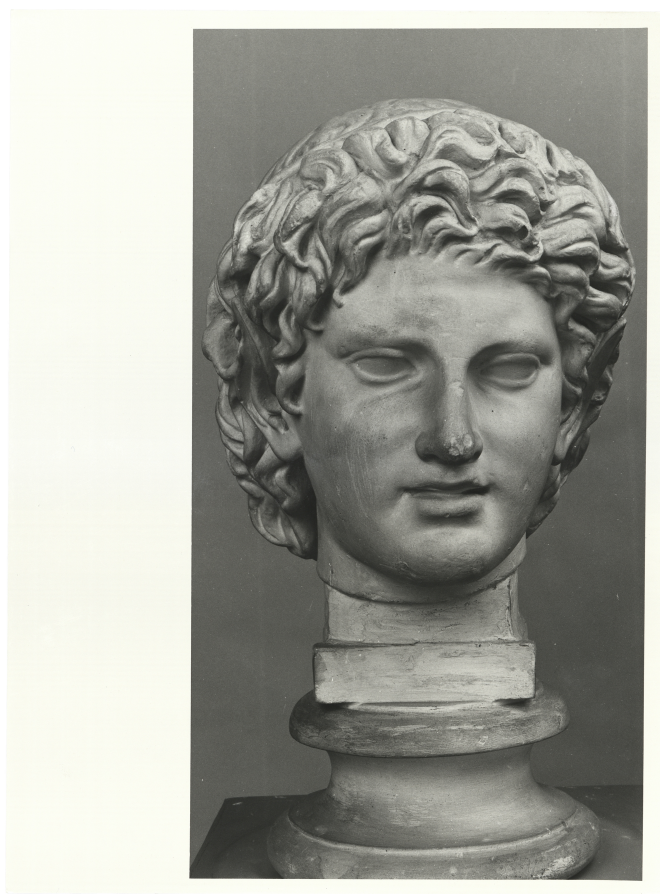
Stato di conservazione

buono

### Documentazione

Documento

File immagine



Bibliografia/sitografia

M. L. Morricone, Il Museo dei gessi dell'Università di Roma 1981, Roma, p. 62, n. 8. ; in R. Bucolo, Museo dell'Arte Classica. Gipsoteca vol. II 2024, Città di Castello, p. 697, n. 322

### Certificazione/Gestione

Responsabile

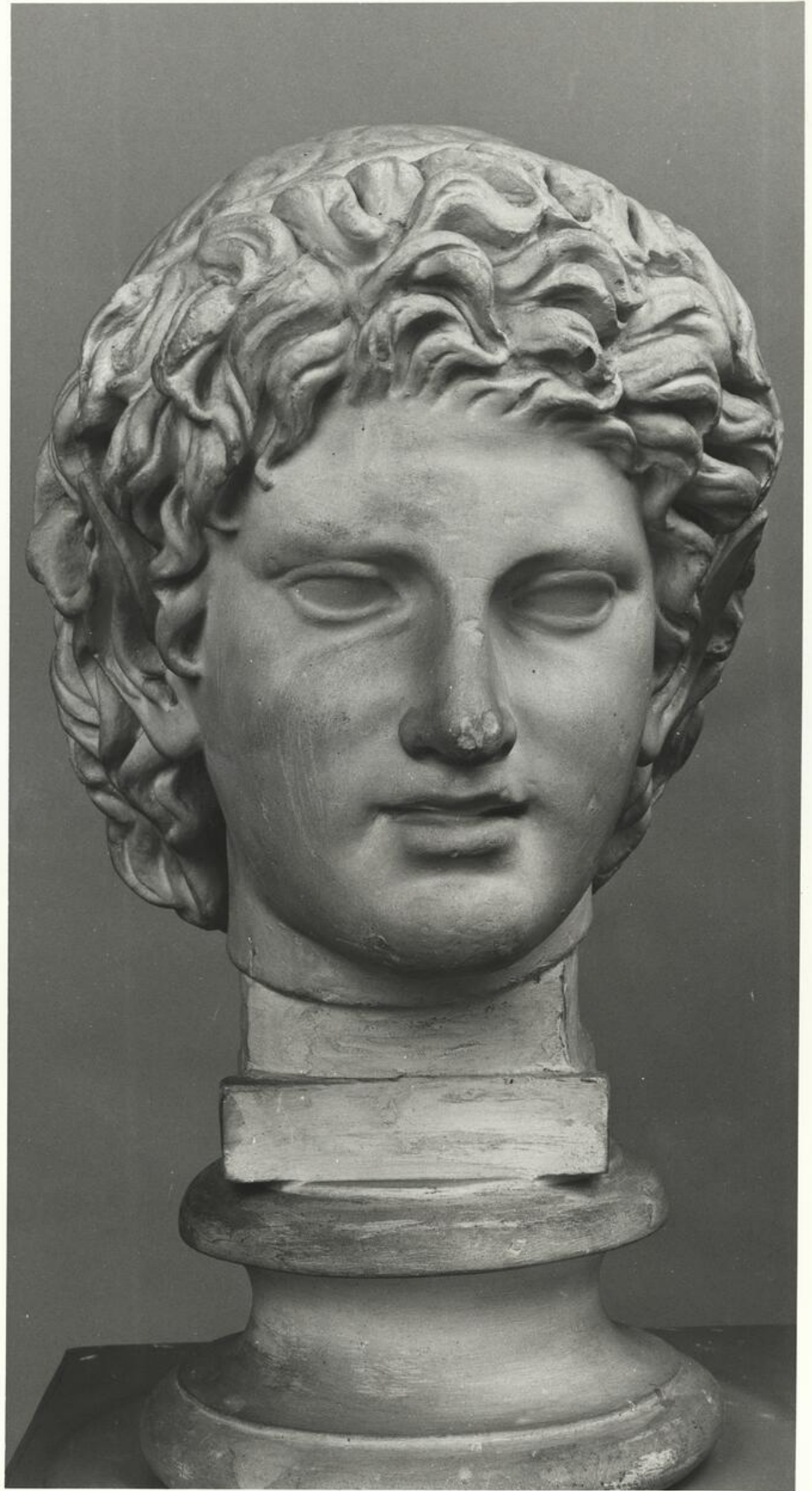
Carlucci, Claudia (funzionario responsabile PMS)  
Morosetti, Matteo Hung (compilatore)

Anno di redazione

2025

Profilo di pubblicazione

1



---

**Source URL:** <https://stage.adimus.it/node/27515>