



calco di scultura Testa emendata dell'Apollo Sauroctono dal Palatino 724

Identificazione

Tipo scheda	SCAN
Livello catalogazione	P
Ente schedatore	UNIRM1
Inventario (beni mobili)	724

Bene culturale

Categoria generale	BENI MOBILI
Settore disciplinare	beni storico-artistici
Tipo bene culturale	Opere-oggetti d'arte
Categoria disciplinare	STRUMENTI PER LA RIPRODUZIONE SERIALE
Definizione bene	calco di scultura
Tipologia/altre specifiche	Testa emendata dell'Apollo Sauroctono dal Palatino

Localizzazione

Stato	Italia
Regione	Lazio
Provincia	Roma
Comune	Roma
Tipo di contesto	contesto urbano
Denominazione contenitore giuridico	Museo dell'Arte Classica

Cronologia

Riferimento cronologico	anno di realizzazione
Fascia cronologica/periodo	XIX-XX
Da	ANTE 1928
Validità	ante
A	000

Dati analitici

Descrizione del bene Testa dell'Apollo Sauroctono emendato di parti del volto nn presenti nell'originale in marmo

Dati tecnici

Materia/tecnica-materiale composito	<u>gesso</u>
Misure	Tipo di misura <u>altezza</u>
	Unità di misura <u>cm</u>
	Valore <u>23</u>
Condizione giuridica	<u>proprietà Ente pubblico non territoriale</u>
Interesse culturale	<u>bene di interesse culturale dichiarato</u>
Situazione	<u>bene in uso</u>
Stato di conservazione	<u>buono</u>

Documentazione

Documento

File immagine

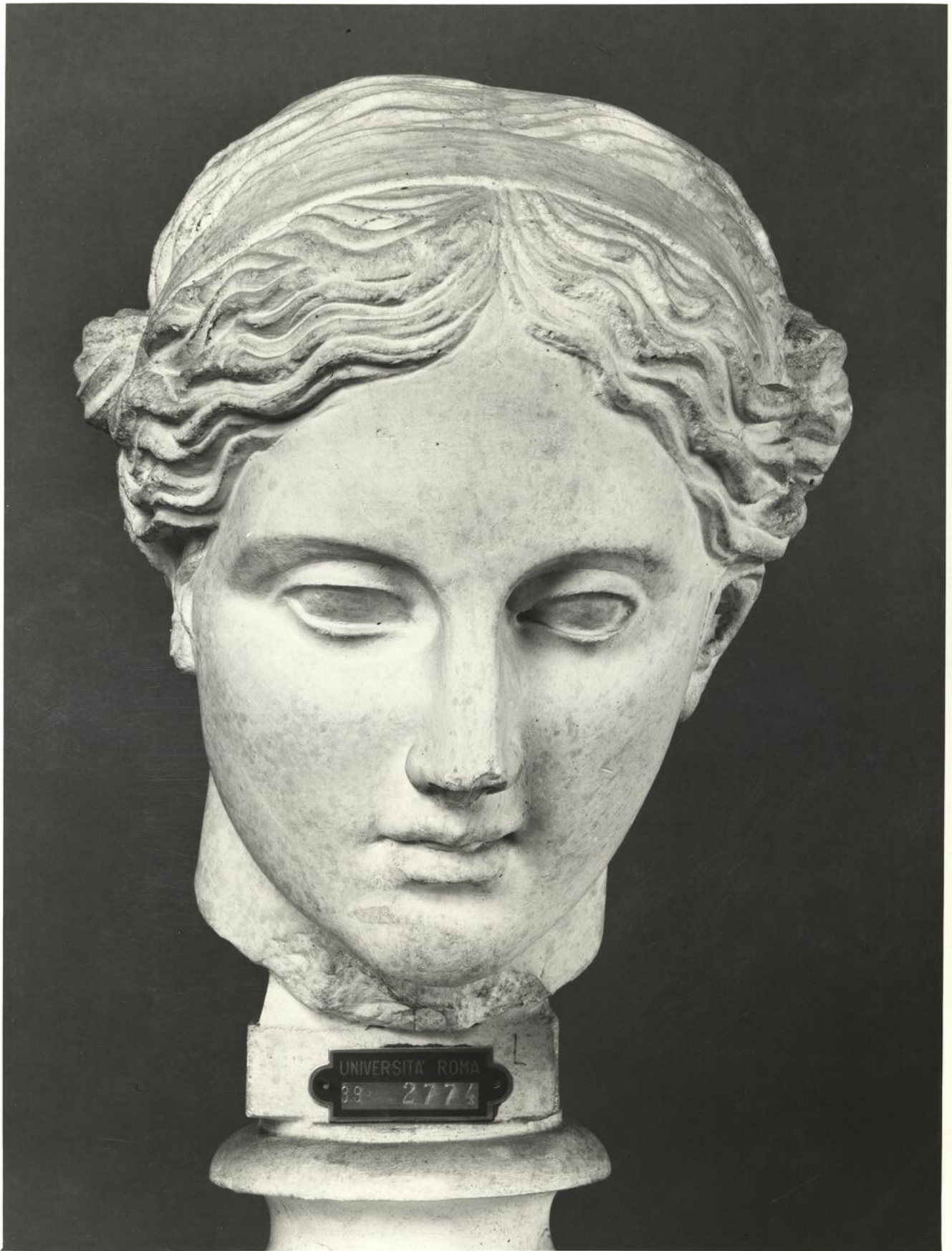


Bibliografia/sitografia

M. L. Morricone, Il Museo dei gessi dell'Università di Roma 1981, Roma, p. 62, n. 17. ; in R. Bucolo, Museo dell'Arte Classica. Gipsoteca vol. II 2024, Città di Castello, p. 701, n. 324

Certificazione/Gestione

Responsabile	<u>Carlucci, Claudia (funzionario responsabile PMS) Morosetti, Matteo Hung (compilatore)</u>
Anno di redazione	<u>2025</u>
Profilo di pubblicazione	<u>1</u>



I contenuti di questo documento sono rilasciati sotto licenza Creative Commons Attribuzione-NonCommerciale-
CondividiAlloStessoModo 4.0 Internazionale
creativecommons.org/licenses/by-nc-sa/4.0/deed.it

Source URL: <https://stage.adimus.it/node/27508>