



## calco di scultura Testa maschile, frontone est del Tempio di Atena Alea a Tegea 695

### Identificazione

Tipo scheda	SCAN
Livello catalogazione	P
Ente schedatore	UNIRM1
Inventario (beni mobili)	695

### Bene culturale

Categoria generale	BENI MOBILI
Settore disciplinare	beni storico-artistici
Tipo bene culturale	Opere-oggetti d'arte
Categoria disciplinare	STRUMENTI PER LA RIPRODUZIONE SERIALE
Definizione bene	calco di scultura
Tipologia/altre specifiche	Testa maschile, frontone est del Tempio di Atena Alea a Tegea

### Localizzazione

Stato	Italia
Regione	Lazio
Provincia	Roma
Comune	Roma
Tipo di contesto	contesto urbano
Denominazione contenitore giuridico	Museo dell'Arte Classica

### Cronologia

Riferimento cronologico	anno di realizzazione
Fascia cronologica/periodo	XIX-XX
Da	ANTE 1894
Validità	ante
A	000

## Dati analitici

Descrizione del bene

Il volto drammatico di un uomo, parte del frontone orientale del tempio di Atena Alea a Tegea.

## Dati tecnici

Materia/tecnica-materiale composito

gesso

Misure

Tipo di misura

altezza

Unità di misura

cm

Valore

21

Condizione giuridica

proprietà Ente pubblico non territoriale

Interesse culturale

bene di interesse culturale dichiarato

Situazione

bene in uso

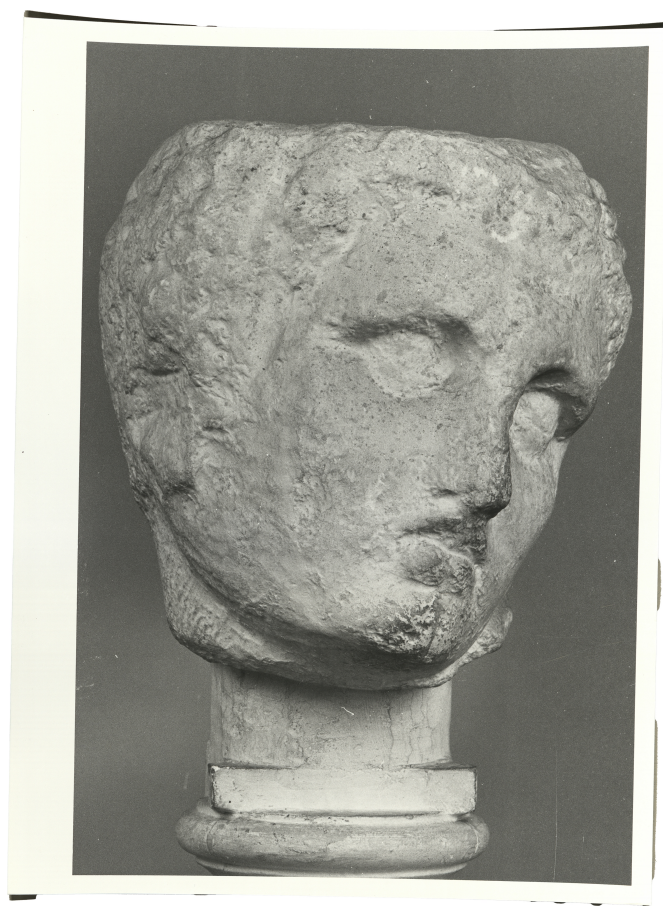
Stato di conservazione

buono

## Documentazione

Documento

File immagine



Bibliografia/sitografia

M. L. Morricone, *Il Museo dei gessi dell'Università di Roma 1981*, Roma, p. 60, n. 2 ; in R. Bucolo, *Museo dell'Arte Classica. Gipsoteca vol. II 2024*, Città di Castello, p. 607, n. 279; Picozzi 2013b, pp. 74, 94, nt. 56.

## Certificazione/Gestione

Responsabile

Carlucci, Claudia (funzionario responsabile PMS)  
Morosetti, Matteo Hung (compilatore)

Anno di redazione

2025

Profilo di pubblicazione

1





I contenuti di questo documento sono rilasciati sotto licenza Creative Commons Attribuzione-NonCommerciale-  
CondividiAlloStessoModo 4.0 Internazionale  
[creativecommons.org/licenses/by-nc-sa/4.0/deed.it](https://creativecommons.org/licenses/by-nc-sa/4.0/deed.it)

---

**Source URL:** <https://stage.adimus.it/node/27480>