



grattatoio frontale lungo a ritocco laterale 99

Identificazione

| | |
|--------------------------|---------|
| Tipo scheda | SCAN |
| Livello catalogazione | P |
| Codice regione | Lazio |
| Numero catalogo generale | 1321524 |
| Ente schedatore | UNIRM1 |
| Inventario (beni mobili) | 99 |

Bene culturale

| | |
|----------------------------|-----------------------------------|
| Ambito di tutela MiC | archeologico |
| Categoria generale | BENI MOBILI |
| Settore disciplinare | Beni archeologici |
| Tipo bene culturale | Reperti archeologici |
| Categoria disciplinare | STRUMENTI-UTENSILI-OGGETTI D'USO |
| Definizione bene | grattatoio |
| Tipologia/altre specifiche | frontale lungo a ritocco laterale |
| Configurazione strutturale | bene semplice |

Localizzazione

| | |
|-------------------------------------|---------------------|
| Stato | Italia |
| Regione | Lazio |
| Comune | Roma |
| Tipo di contesto | contesto urbano |
| Denominazione contenitore giuridico | Museo delle Origini |

Cronologia

| | |
|------|---|
| Da | mancante |
| A | mancante |
| Note | Motivazione cronologia analisi stilistica |

Dati analitici

Descrizione del bene Grattatoio frontale lungo a ritocco laterale in selce di colore grigio-rosa. Il supporto di partenza è una lama spessa con sezione triangolare, tallone liscio e bulbo quasi piatto. Il ritocco è diretto, continuo, sopraelevato, scagliato-scalare all'estremità distale; diretto, continuo, semplice, a scaglie a destra; inverso, continuo, semplice, scagliato-scalare a sinistra.

Dati tecnici

| | | |
|-------------------------------------|---|----------------------------|
| Materia/tecnica-materiale composito | scheggiatura | |
| Misure | Tipo di misura | altezzaxlunghezzaxspessore |
| | Unità di misura | mm |
| | Valore | 20x31x9 |
| Stato di conservazione | mutilo frattura distale e prossimale destra | |

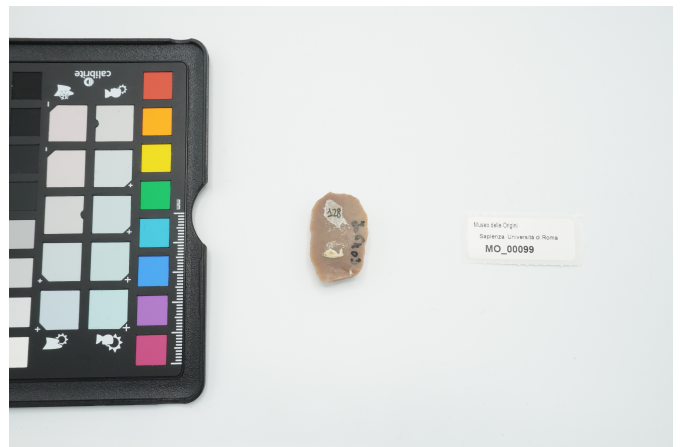
Documentazione

Documento

File immagine



File immagine



Certificazione/Gestione

| | |
|-------------------|---|
| Responsabile | Carlucci, Claudia (PMS, funzionario responsabile del catalogo) Conati, Cecilia (verificatore scientifico) Gangemi, Rosalia (compilatore) Petta, Matteo (compilatore) |
| Anno di redazione | 2025 |
| Note | Esiste fotografia digitale con codice identificativo URM1MO1469 |



I contenuti di questo documento sono rilasciati sotto licenza Creative Commons Attribuzione-NonCommerciale-
CondividiAlloStessoModo 4.0 Internazionale
creativecommons.org/licenses/by-nc-sa/4.0/deed.it

Source URL: <https://stage.adimus.it/node/27122>