



Iama a dorso 72

Identificazione

Tipo scheda	SCAN
Livello catalogazione	P
Codice regione	Lazio
Numero catalogo generale	1321497
Ente schedatore	UNIRM1
Inventario (beni mobili)	72

Bene culturale

Ambito di tutela MiC	archeologico
Categoria generale	BENI MOBILI
Settore disciplinare	Beni archeologici
Tipo bene culturale	Reperti archeologici
Categoria disciplinare	STRUMENTI-UTENSILI-OGGETTI D'USO
Definizione bene	lama
Tipologia/altre specifiche	a dorso
Configurazione strutturale	bene semplice

Localizzazione

Stato	Italia
Regione	Lazio
Comune	Roma
Tipo di contesto	contesto urbano
Denominazione contenitore giuridico	Museo delle Origini

Cronologia

Da	mancante
A	mancante
Note	Motivazione cronologia analisi stilistica

Dati analitici

Descrizione del bene Lama a dorso in selce di colore marrone su lamella a sezione trapezoidale. Il ritocco interessa il margine destro ed è diretto, continuo, erto, a scaglie.

Dati tecnici

Materia/tecnica-materiale composto scheggiatura

Misure

Tipo di misura	altezzaxlunghezzaxspessore
Unità di misura	mm
Valore	5x27x2

Stato di conservazione mutilo | frattura distale e prossimale

Documentazione

Documento

File immagine



File immagine

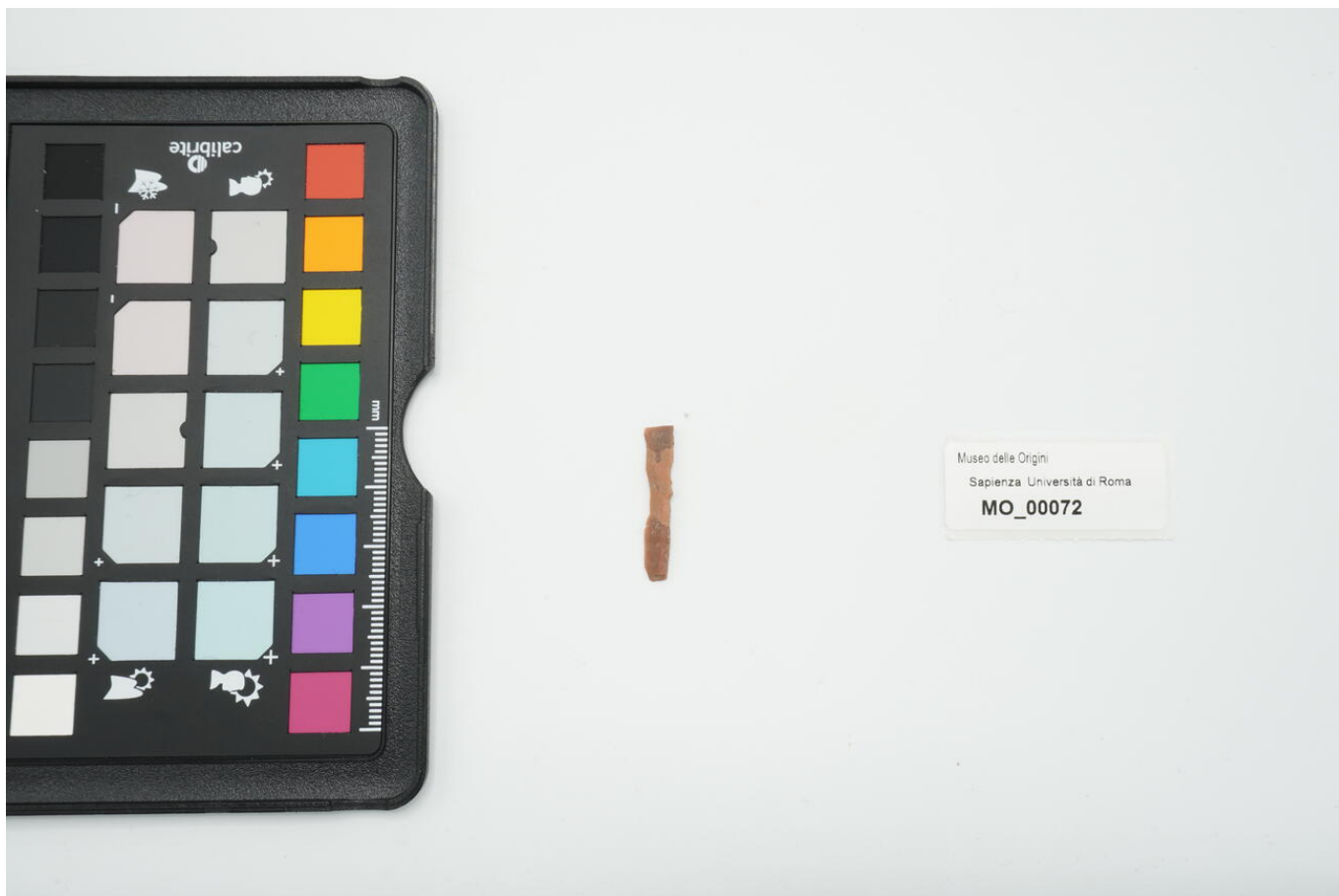


Certificazione/Gestione

Responsabile Carlucci, Claudia (PMS, funzionario responsabile del catalogo)
Conati, Cecilia (verificatore scientifico)
Gangemi, Rosalia (compilatore)
Petta, Matteo (compilatore)

Anno di redazione 2025

Note Esiste fotografia digitale con codice identificativo URM1MO1442



I contenuti di questo documento sono rilasciati sotto licenza Creative Commons Attribuzione-NonCommerciale-
CondividiAlloStessoModo 4.0 Internazionale
creativecommons.org/licenses/by-nc-sa/4.0/deed.it

Source URL: <https://stage.adimus.it/node/27095>