



calco di scultura Testa di Meleagro 681

Identificazione

Tipo scheda	SCAN
Livello catalogazione	P
Ente schedatore	UNIRM1
Inventario (beni mobili)	681

Bene culturale

Categoria generale	BENI MOBILI
Settore disciplinare	beni storico-artistici
Tipo bene culturale	Opere-oggetti d'arte
Categoria disciplinare	STRUMENTI PER LA RIPRODUZIONE SERIALE
Definizione bene	calco di scultura
Tipologia/altre specifiche	Testa di Meleagro

Localizzazione

Stato	Italia
Regione	Lazio
Comune	Roma
Tipo di contesto	contesto urbano
Denominazione contenitore giuridico	Museo dell'Arte Classica

Cronologia

Riferimento cronologico	anno di realizzazione
Da	1900
A	1900

Dati analitici

Descrizione del bene	L'opera, con un'espressione intensa e drammatica, raffigura l'eroe della caccia al cinghiale calidonio, Meleagro
----------------------	--

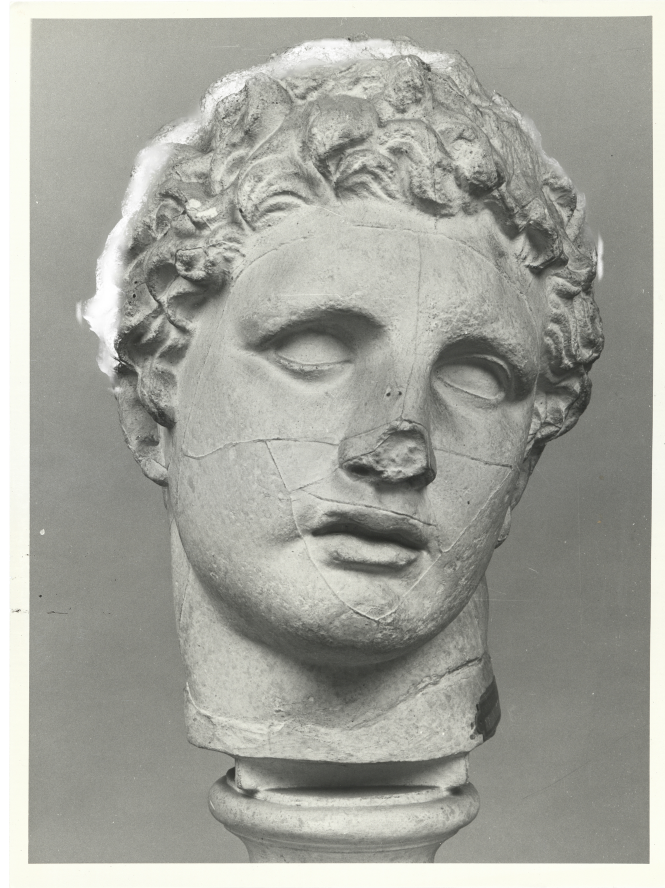
Dati tecnici

Materia/tecnica-materiale composito	gesso	
Misure	Tipo di misura	altezza
	Unità di misura	cm
	Valore	28
Condizione giuridica	proprietà Ente pubblico non territoriale	
Interesse culturale	bene di interesse culturale dichiarato	
Situazione	bene in uso	
Stato di conservazione	buono	

Documentazione

Documento

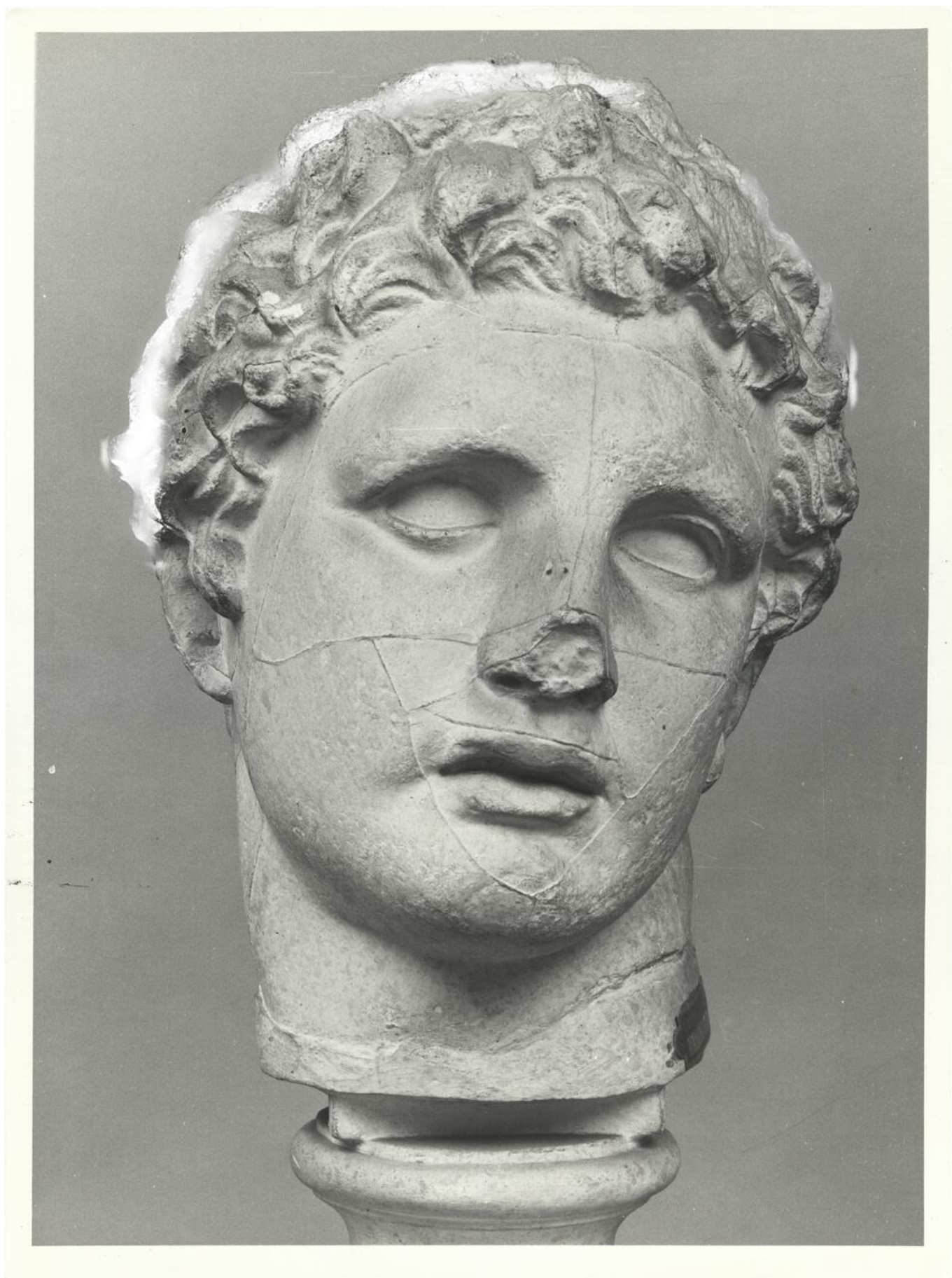
File immagine



Bibliografia/sitografia	M. L. Morricone, <i>Il Museo dei gessi dell'Università di Roma 1981</i> , Roma, p. 61, n. 8. ; in R. Bucolo, <i>Museo dell'Arte Classica. Gipsoteca vol. II 2024</i> , Città di Castello, p. 587, n. 269
-------------------------	--

Certificazione/Gestione

Responsabile	Carlucci, Claudia (funzionario responsabile PMS) Morosetti, Matteo Hung (compilatore)
Anno di redazione	2025
Profilo di pubblicazione	1



Source URL: <https://stage.adimus.it/node/27066>