



## calco di scultura Testa femminile. Statua del frontone orientale del Tempio di Asclepio a Epidauro 643

### Identificazione

Tipo scheda	SCAN
Livello catalogazione	P
Ente schedatore	UNIRM1
Inventario (beni mobili)	643

### Bene culturale

Ambito di tutela MiC	storico e artistico
Categoria generale	BENI MOBILI
Settore disciplinare	beni storico-artistici
Tipo bene culturale	Opere-oggetti d'arte
Categoria disciplinare	STRUMENTI PER LA RIPRODUZIONE SERIALE
Definizione bene	calco di scultura
Tipologia/altre specifiche	Testa femminile. Statua del frontone orientale del Tempio di Asclepio a Epidauro

### Localizzazione

Stato	Italia
Comune	Roma
Tipo di contesto	contesto urbano
Denominazione contenitore giuridico	Museo dell'Arte Classica

### Cronologia

Riferimento cronologico	anno di realizzazione
Fascia cronologica/periodo	XIX-XX
Da	ANTE 1911
Validità	ante
A	000

### Dati analitici

Descrizione del bene

Frammento in marmo, privo di testa e arti, con panneggio aderente che suggerisce il movimento e l'eleganza tipici della dea alata.

### Dati tecnici

Materia/tecnica-materiale composito

gesso

Condizione giuridica

proprietà Ente pubblico non territoriale

Interesse culturale

bene di interesse culturale dichiarato

Situazione

bene in uso

Stato di conservazione

buono

### Documentazione

Documento

File immagine



Bibliografia/sitografia

M. L. Morricone, Il Museo dei gessi dell'Università di Roma 1981, Roma, p. 59, n. 8.

### Certificazione/Gestione

Responsabile

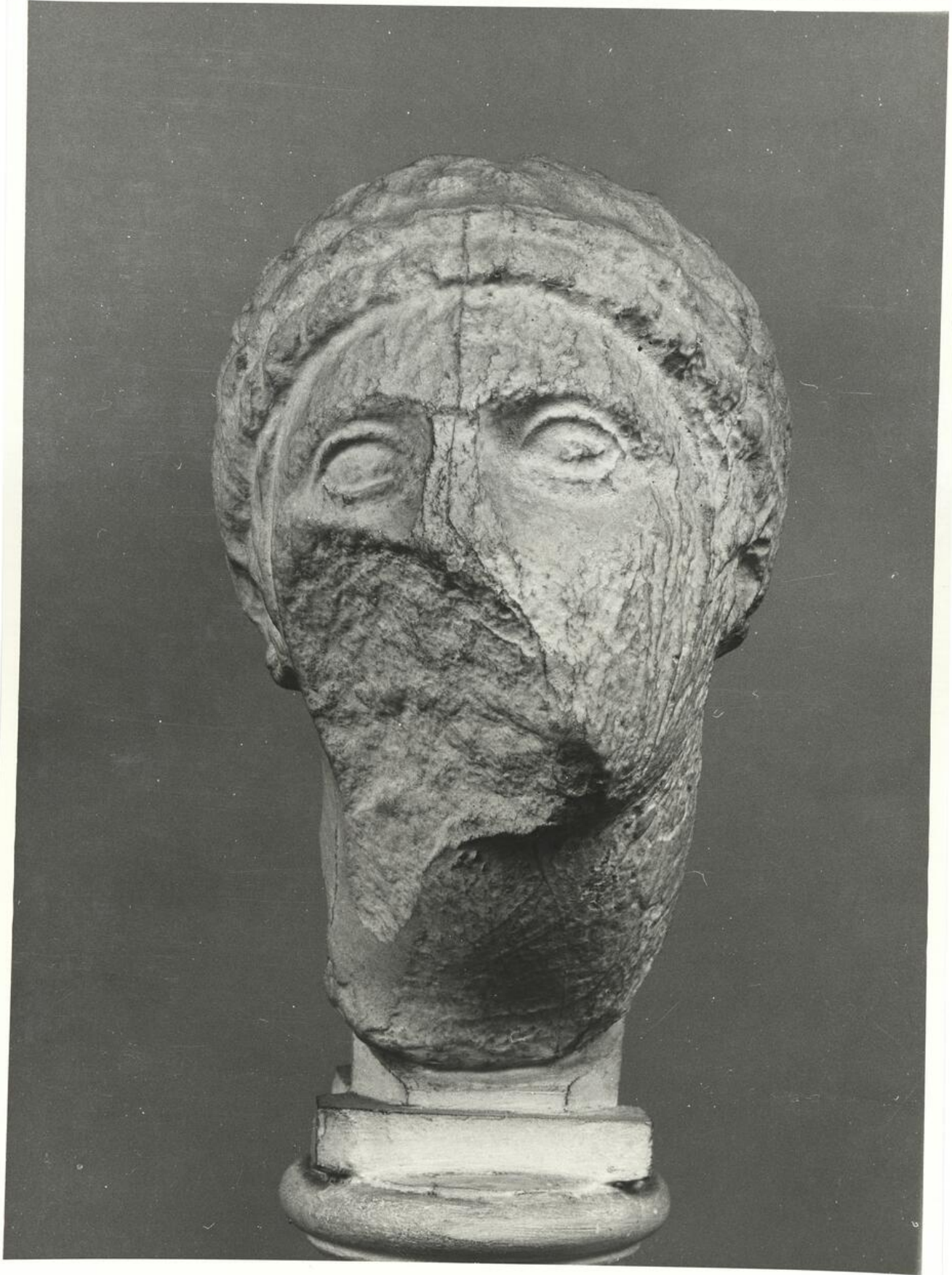
Carlucci, Claudia (funzionario responsabile PMS), Triolo, Alessandro (compilatore)

Anno di redazione

2025

Profilo di pubblicazione

1





I contenuti di questo documento sono rilasciati sotto licenza Creative Commons Attribuzione-NonCommerciale-  
CondividiAlloStessoModo 4.0 Internazionale  
[creativecommons.org/licenses/by-nc-sa/4.0/deed.it](https://creativecommons.org/licenses/by-nc-sa/4.0/deed.it)

---

**Source URL:** <https://stage.adimus.it/node/27037>