



calco di scultura Cariatide dell'Eretteo di Atene 495

Identificazione

Tipo scheda	SCAN
Livello catalogazione	P
Ente schedatore	UNIRM1
Inventario (beni mobili)	495

Bene culturale

Ambito di tutela MiC	storico e artistico
Categoria generale	BENI MOBILI
Settore disciplinare	beni storico-artistici
Tipo bene culturale	Opere-oggetti d'arte
Categoria disciplinare	STRUMENTI PER LA RIPRODUZIONE SERIALE
Definizione bene	calco di scultura
Tipologia/altre specifiche	Cariatide dell'Eretteo di Atene

Localizzazione

Stato	Italia
Comune	Roma
Tipo di contesto	contesto urbano
Denominazione contenitore giuridico	Museo dell'Arte Classica

Cronologia

Riferimento cronologico	anno di realizzazione
Fascia cronologica/periodo	XIX-XX
Da	ANTE 1911
Validità	ante
A	000

Dati analitici

Descrizione del bene	Calco di una delle Cariatidi dell'Eretteo (421 a.C.), costituente parte della loggetta delle Cariatidi.
----------------------	---

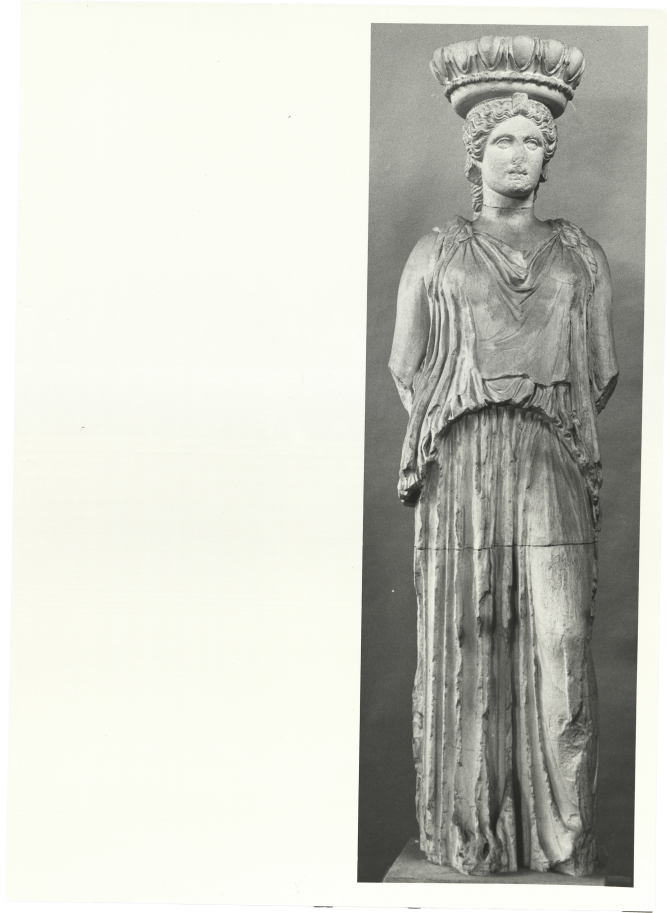
Dati tecnici

Materia/tecnica-materiale composito	gesso
Condizione giuridica	proprietà Ente pubblico non territoriale
Interesse culturale	bene di interesse culturale dichiarato
Situazione	bene in uso
Stato di conservazione	buono

Documentazione

Documento

File immagine



Bibliografia/sitografia

M. L. Morricone, *Il Museo dei gessi dell'Università di Roma 1981*, Roma, p. 54, Sala XXIX, 12; M. G. Picozzi, in *Picozzi 2013*, p. 93, nt. 25; L. Franchi Viceré, in *Settis-Anguissola 2015*, p. 228, sc. 61; R. Bucolo 2024, p. 327.

Certificazione/Gestione

Responsabile	Carlucci, Claudia (funzionario responsabile PMS) Murabito, Alessia Hilea (compilatore)
Anno di redazione	2025
Profilo di pubblicazione	1





I contenuti di questo documento sono rilasciati sotto licenza Creative Commons Attribuzione-NonCommerciale-
CondividiAlloStessoModo 4.0 Internazionale
creativecommons.org/licenses/by-nc-sa/4.0/deed.it

Source URL: <https://stage.adimus.it/node/26966>