



calco di scultura Loutrophoros di Thereus, Pheidestratos, Xenarete, Autodikos 383

Identificazione

Tipo scheda	SCAN
Livello catalogazione	P
Ente schedatore	UNIRM1
Inventario (beni mobili)	383

Bene culturale

Ambito di tutela MiC	storico e artistico
Categoria generale	BENI MOBILI
Settore disciplinare	beni storico-artistici
Tipo bene culturale	Opere-oggetti d'arte
Categoria disciplinare	STRUMENTI PER LA RIPRODUZIONE SERIALE
Definizione bene	calco di scultura
Tipologia/altre specifiche	Loutrophoros di Thereus, Pheidestratos, Xenarete, Autodikos

Localizzazione

Stato	Italia
Comune	Roma
Tipo di contesto	contesto urbano
Denominazione contenitore giuridico	Museo dell'Arte Classica

Cronologia

Riferimento cronologico	anno di realizzazione
Fascia cronologica/periodo	XIX-XX
Da	ANTE 1911
Validità	ante
A	000

Dati analitici

Descrizione del bene

Loutrophoros di Thereus, Pheidestratos, Xenarete. L'originale si conserva presso il Museo Nazionale Archeologico di Atene.

Dati tecnici

Materia/tecnica-materiale composito

gesso

Condizione giuridica

proprietà Ente pubblico non territoriale

Interesse culturale

bene di interesse culturale dichiarato

Situazione

bene in uso

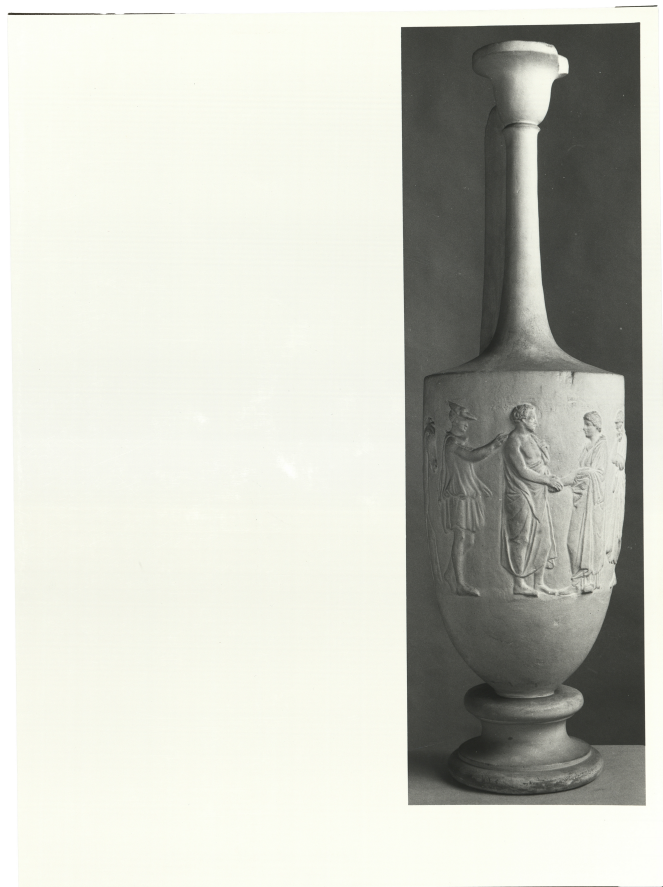
Stato di conservazione

buono

Documentazione

Documento

File immagine



Bibliografia/sitografia

M. L. Morricone, Il Museo dei gessi dell'Università di Roma 1981, Roma, p. 50, sala XXV, n. 4.

Certificazione/Gestione

Responsabile

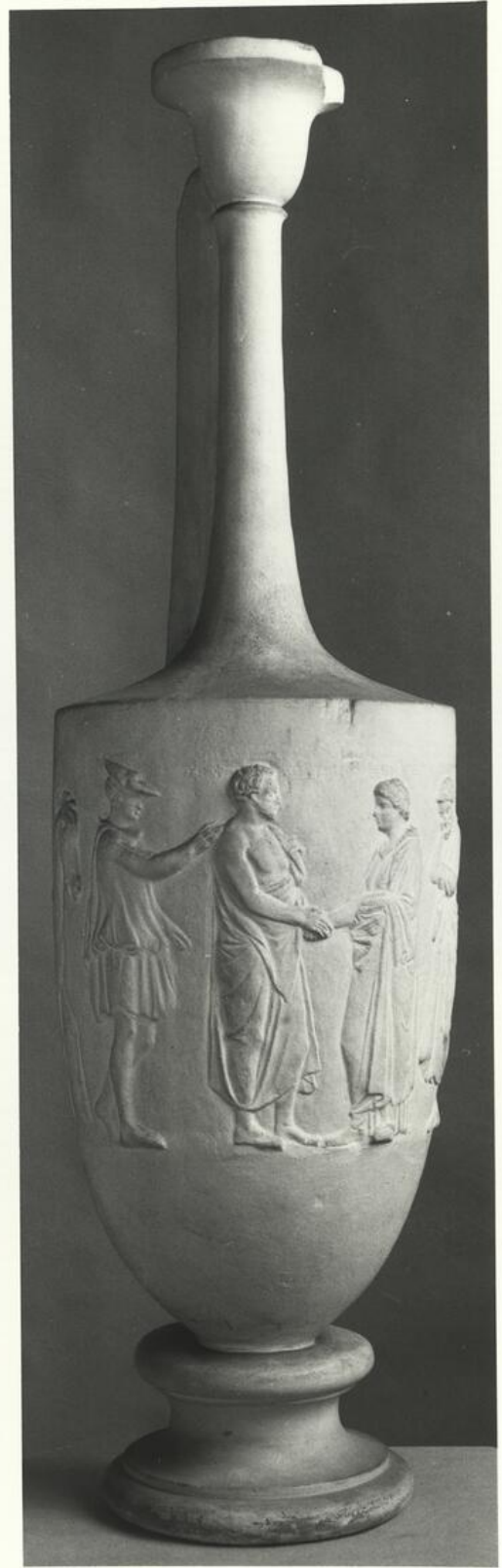
Carlucci, Claudia (funzionario responsabile PMS)
Murabito, Alessia Hilea (compilatore)

Anno di redazione

2024

Profilo di pubblicazione

1



Source URL: <https://stage.adimus.it/node/26912>