



## calco di scultura Erma tipo Hertz 346

### Identificazione

Tipo scheda	SCAN
Livello catalogazione	P
Ente schedatore	UNIRM1
Inventario (beni mobili)	346

### Bene culturale

Ambito di tutela MiC	storico e artistico
Categoria generale	BENI MOBILI
Settore disciplinare	beni storico-artistici
Tipo bene culturale	Opere-oggetti d'arte
Categoria disciplinare	STRUMENTI PER LA RIPRODUZIONE SERIALE
Definizione bene	calco di scultura
Tipologia/altre specifiche	Erma tipo Hertz

### Localizzazione

Stato	Italia
Comune	Roma
Tipo di contesto	contesto urbano
Denominazione contenitore giuridico	Museo dell'Arte Classica

### Cronologia

Riferimento cronologico	anno di realizzazione
Fascia cronologica/periodo	XIX-XX
Da	ANTE 1911
Validità	ante
A	000

### Dati analitici

Descrizione del bene	Il calco riproduce un'erma dal volto danneggiato. Si distinguono riccioli ondulati che formano la capigliatura della figura femminile, mentre una veste ricopre parte del busto.
----------------------	--

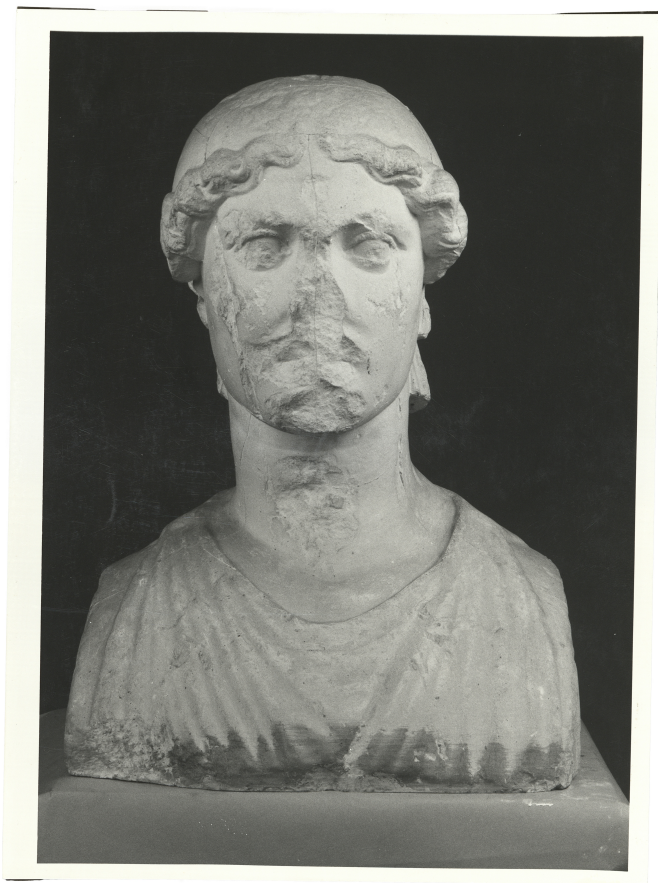
## Dati tecnici

Materia/tecnica-materiale composito	gesso
Condizione giuridica	proprietà Ente pubblico non territoriale
Interesse culturale	bene di interesse culturale dichiarato
Situazione	bene in uso
Stato di conservazione	buono

## Documentazione

Documento

File immagine

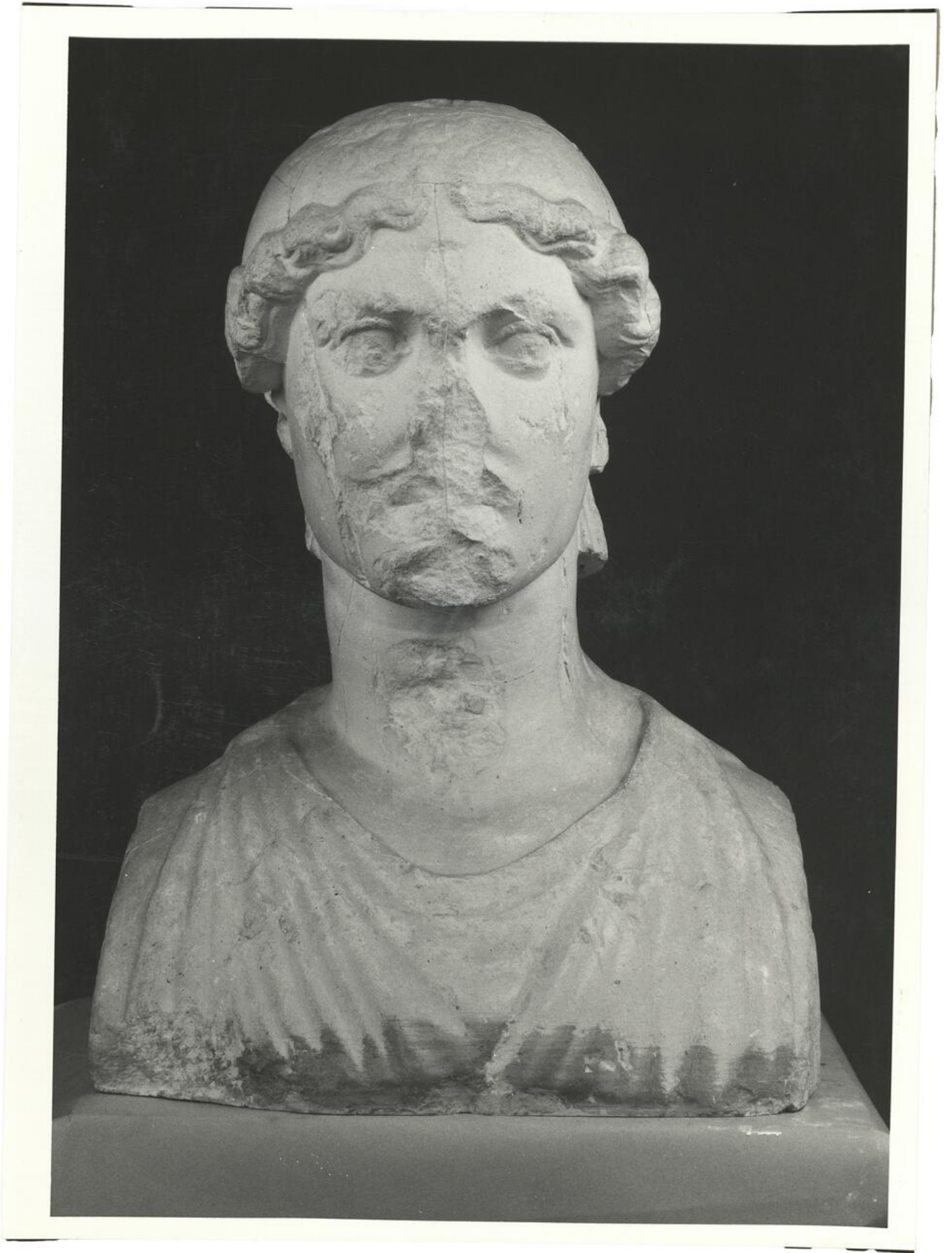


Bibliografia/sitografia

M. L. Morricone, Il Museo dei gessi dell'Università di Roma 1981, Roma, p. 49, n. 5.

## Certificazione/Gestione

Responsabile	Carlucci, Claudia (funzionario responsabile PMS) Murabito, Alessia Hilea (compilatore)
Anno di redazione	2025
Profilo di pubblicazione	1



---

**Source URL:** <https://stage.adimus.it/node/26874>