



calco di scultura Rilievo con Nike da Butrinto 332

Identificazione

Tipo scheda	SCAN
Livello catalogazione	P
Ente schedatore	UNIRM1
Inventario (beni mobili)	332

Bene culturale

Ambito di tutela MiC	storico e artistico
Categoria generale	BENI MOBILI
Settore disciplinare	beni storico-artistici
Tipo bene culturale	Opere-oggetti d'arte
Categoria disciplinare	STRUMENTI PER LA RIPRODUZIONE SERIALE
Definizione bene	calco di scultura
Tipologia/altre specifiche	Rilievo con Nike da Butrinto

Localizzazione

Stato	Italia
Comune	Roma
Tipo di contesto	contesto urbano
Denominazione contenitore giuridico	Museo dell'Arte Classica

Cronologia

Riferimento cronologico	anno di realizzazione
Fascia cronologica/periodo	XIX-XX
Da	ANTE 1911
Validità	ante
A	000

Dati analitici

Descrizione del bene

Il rilievo con Nike da Butrinto è un'opera del V secolo a.C., raffigurante una Nike Alata. L'originale proveniva forse da Amaltheion, la villa di Pomponio Attico. La Nike è stante, girata di $\frac{3}{4}$, con la gamba sinistra portata in avanti rispetto all'altra che è tesa. Il braccio destro scende lungo il fianco, ed è leggermente ripiegato poiché la mano è in atto di reggere una parte dell'abito. Dell'altro braccio appare quasi soltanto la mano, posata su di un oggetto che non può esser interpretato altrimenti che come una corazza. La figura indossa un peplo, poco scollato, molto aperto sul fianco. Alla vita esso è fermato da una stretta cintura. Il peplo scende fino ai piedi, calzati da un semplice e basso sandalo. Un secondo elemento di vestiario deve essere osservato su questa figura, per quanto non appaia troppo evidente. La mano destra regge un abbondante viluppo di stoffa che ricade lungo il peplo. Manca il volto.

Dati tecnici

Materia/tecnica-materiale composito

gesso

Misure

Tipo di misura altezza

Unità di misura cm

Valore 80

Tipo di misura larghezza

Unità di misura cm

Valore 50

Tipo di misura spessore

Unità di misura cm

Valore 50

Condizione giuridica

proprietà Ente pubblico non territoriale

Interesse culturale

bene di interesse culturale dichiarato

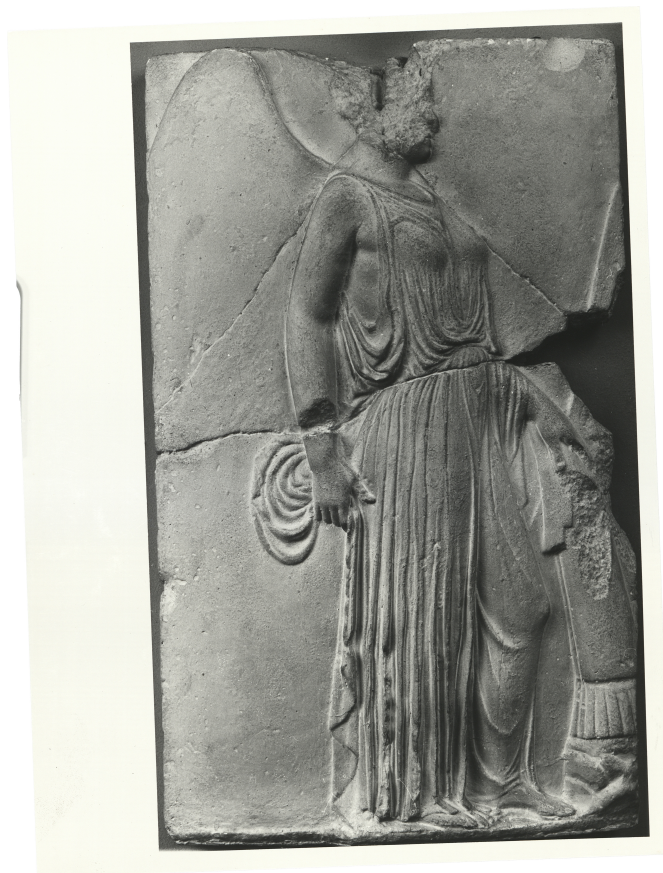
Situazione

bene in uso

Stato di conservazione

buono

Documentazione



Bibliografia/sitografia

M. L. Morricone, *Il Museo dei gessi dell'Università di Roma* 1981, Roma, p. 49, sala XXIII, n. 6; R. Bucolo 2021, p. 175.

Certificazione/Gestione

Responsabile

Carlucci, Claudia (funzionario responsabile PMS)
Murabito, Alessia Hilea (compilatore)

Anno di redazione

2025

Profilo di pubblicazione

1



Source URL: <https://stage.adimus.it/node/26861>