



calco di scultura Kyniskos, c.d. Atleta Westmascott 311

Identificazione

| | |
|--------------------------|--------|
| Tipo scheda | SCAN |
| Livello catalogazione | P |
| Ente schedatore | UNIRM1 |
| Inventario (beni mobili) | 311 |

Bene culturale

| | |
|----------------------------|---------------------------------------|
| Ambito di tutela MiC | storico e artistico |
| Categoria generale | BENI MOBILI |
| Settore disciplinare | beni storico-artistici |
| Tipo bene culturale | Opere-oggetti d'arte |
| Categoria disciplinare | STRUMENTI PER LA RIPRODUZIONE SERIALE |
| Definizione bene | calco di scultura |
| Tipologia/altre specifiche | Kyniskos, c.d. Atleta Westmascott |

Localizzazione

| | |
|-------------------------------------|--------------------------|
| Stato | Italia |
| Comune | Roma |
| Tipo di contesto | contesto urbano |
| Denominazione contenitore giuridico | Museo dell'Arte Classica |

Cronologia

| | |
|----------------------------|-----------------------|
| Riferimento cronologico | anno di realizzazione |
| Fascia cronologica/periodo | XIX-XX |
| Da | ANTE 1911 |
| Validità | ante |
| A | 000 |

Dati analitici

| | |
|----------------------|---|
| Descrizione del bene | Calco del c.d. Efebo Westmascott, il cui originale si data al 550 a.C. ca. La figura poggia sulla gamba sinistra. La testa è reclinata verso il lato destro, il braccio sinistro è flessso. |
|----------------------|---|

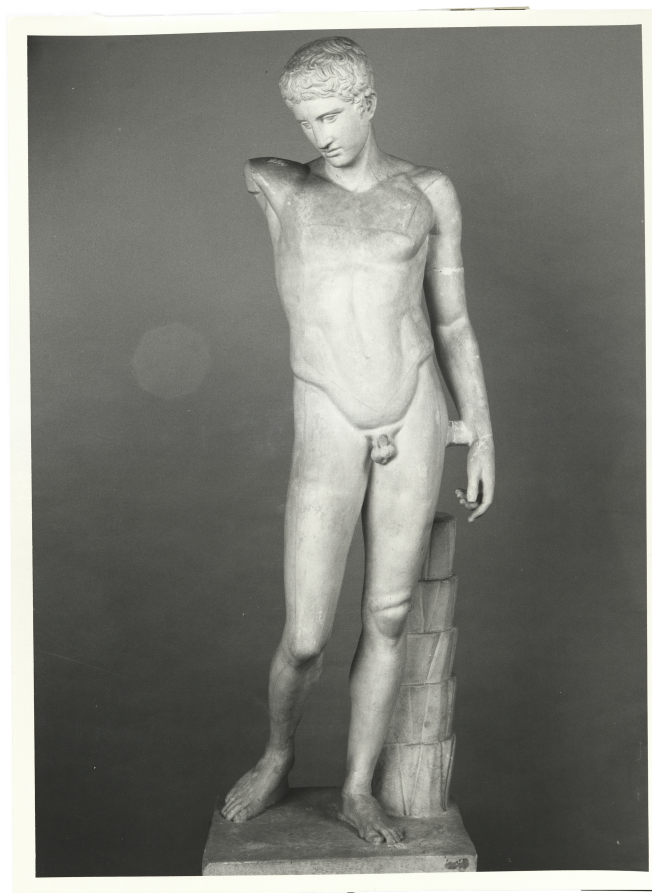
Dati tecnici

| | | |
|-------------------------------------|--|---------|
| Materia/tecnica-materiale composito | gesso | |
| Misure | Tipo di misura | altezza |
| | Unità di misura | cm |
| | Valore | 152 |
| Condizione giuridica | proprietà Ente pubblico non territoriale | |
| Interesse culturale | bene di interesse culturale dichiarato | |
| Situazione | bene in uso | |
| Stato di conservazione | buono | |

Documentazione

Documento

File immagine

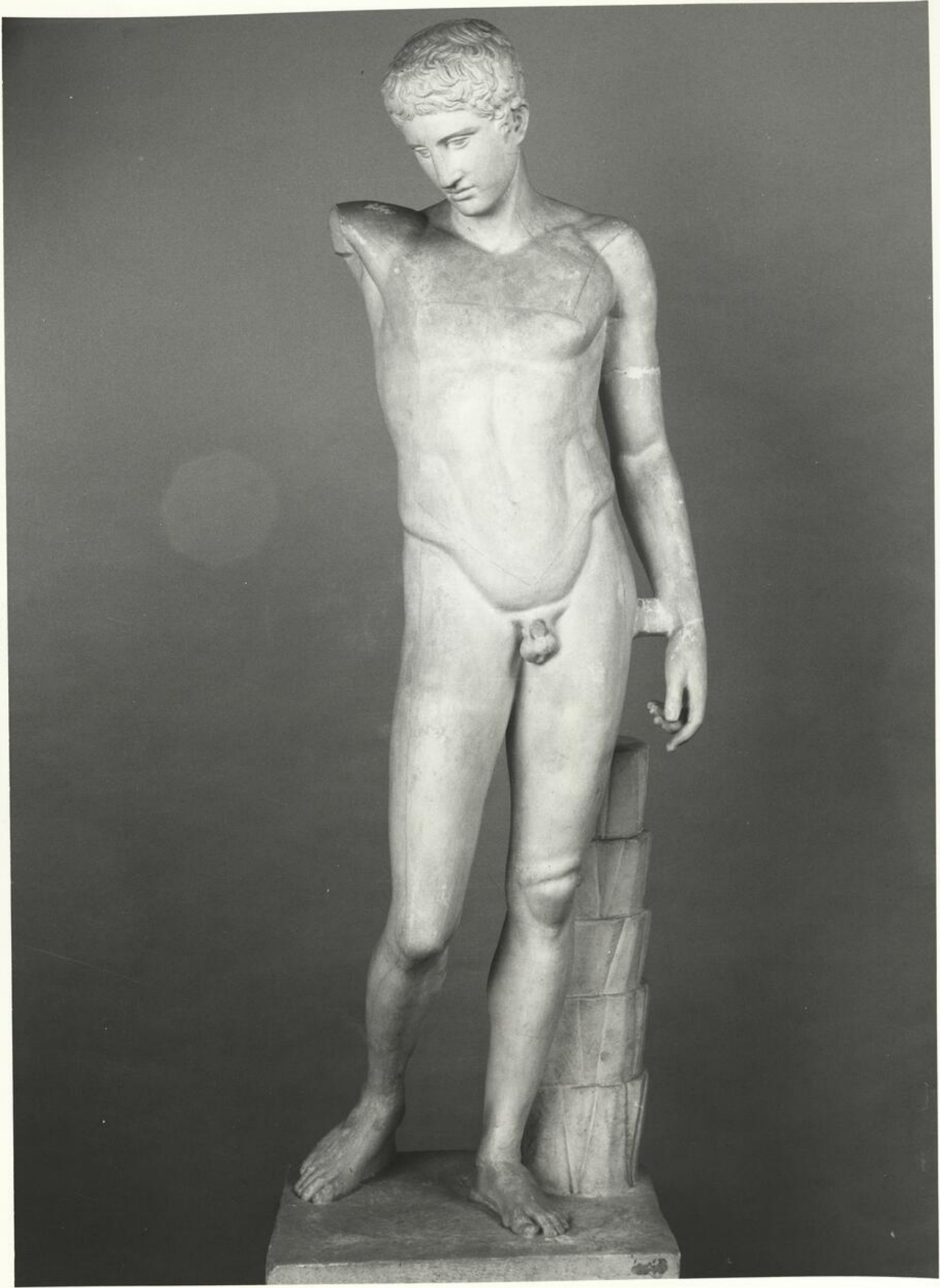


Bibliografia/sitografia

M. L. Morricone, *Il Museo dei gessi dell'Università di Roma 1981*, Roma, p. 48, sala XXII, n. 22; R. Bucolo 2021, p. 135.

Certificazione/Gestione

| | |
|--------------------------|---|
| Responsabile | Carlucci, Claudia (funzionario responsabile PMS) Murabito, Alessia Hilea (compilatore) |
| Anno di redazione | 2025 |
| Profilo di pubblicazione | 1 |





I contenuti di questo documento sono rilasciati sotto licenza Creative Commons Attribuzione-NonCommerciale-
CondividiAlloStessoModo 4.0 Internazionale
creativecommons.org/licenses/by-nc-sa/4.0/deed.it

Source URL: <https://stage.adimus.it/node/26845>