



## calco di scultura Rilievo con scena del mito delle Niobidi 293

### Identificazione

Tipo scheda	SCAN
Livello catalogazione	P
Ente schedatore	UNIRM1
Inventario (beni mobili)	293

### Bene culturale

Categoria generale	BENI MOBILI
Settore disciplinare	beni storico-artistici
Tipo bene culturale	Opere-oggetti d'arte
Categoria disciplinare	STRUMENTI PER LA RIPRODUZIONE SERIALE
Definizione bene	calco di scultura
Tipologia/altre specifiche	Rilievo con scena del mito delle Niobidi

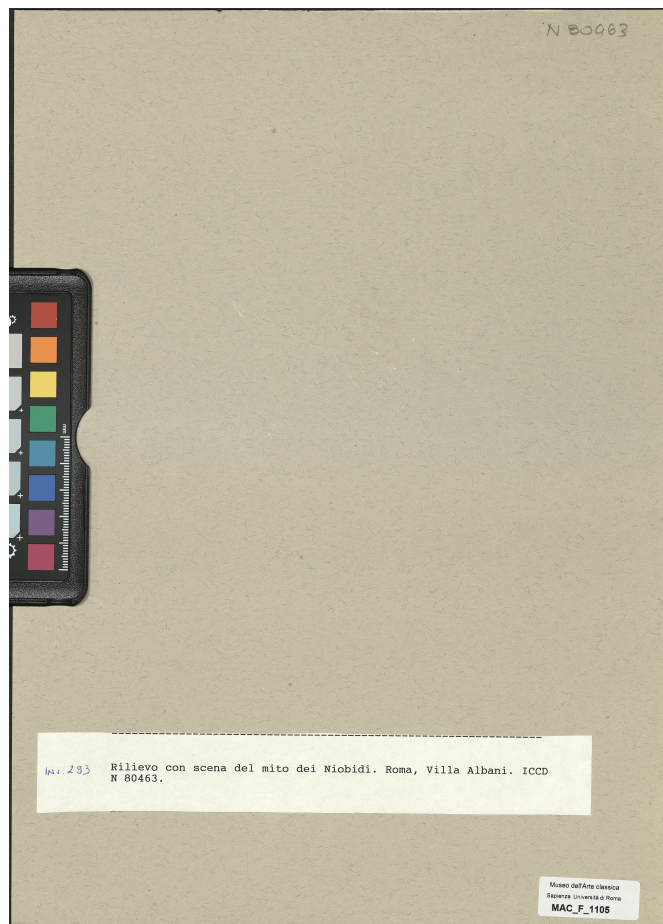
### Localizzazione

Stato	Italia
Regione	Lazio
Comune	Roma
Tipo di contesto	contesto urbano
Denominazione contenitore giuridico	Museo dell'Arte Classica

### Dati tecnici

Materia/tecnica-materiale composito	gesso
Condizione giuridica	proprietà Ente pubblico non territoriale
Interesse culturale	bene di interesse culturale dichiarato
Situazione	bene in uso
Stato di conservazione	buono

### Documentazione



Bibliografia/sitografia

M. L. Morricone 1981, Roma, p. 47, sala XX, n. 10

**Certificazione/Gestione**

Responsabile

Carlucci, Claudia (funzionario responsabile PMS)  
Morosetti, Matteo Hung (compilatore)

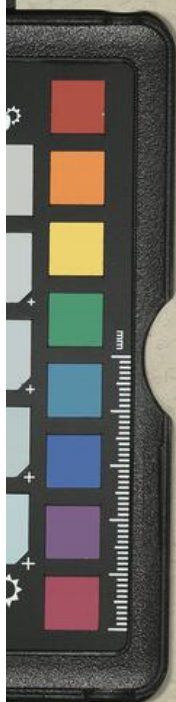
Anno di redazione

2025

Profilo di pubblicazione

1

N 80463



Inv. 293

Rilievo con scena del mito dei Niobidi. Roma, Villa Albani. ICCD  
N 80463.

Museo dell'Arte classica  
Sapienza Università di Roma  
MAC\_F\_1105



I contenuti di questo documento sono rilasciati sotto licenza Creative Commons Attribuzione-NonCommerciale-  
CondividiAlloStessoModo 4.0 Internazionale  
[creativecommons.org/licenses/by-nc-sa/4.0/deed.it](https://creativecommons.org/licenses/by-nc-sa/4.0/deed.it)

---

**Source URL:** <https://stage.adimus.it/node/26825>