



calco di scultura Decorazione scultorea del frontone est del tempio di Zeus a Olimpia 254

Identificazione

Tipo scheda	SCAN
Livello catalogazione	P
Ente schedatore	UNIRM1
Inventario (beni mobili)	254

Bene culturale

Ambito di tutela MiC	storico e artistico
Categoria generale	BENI MOBILI
Settore disciplinare	beni storico-artistici
Tipo bene culturale	Opere-oggetti d'arte
Categoria disciplinare	STRUMENTI PER LA RIPRODUZIONE SERIALE
Definizione bene	calco di scultura
Tipologia/altre specifiche	Decorazione scultorea del frontone est del tempio di Zeus a Olimpia

Localizzazione

Comune	Roma
Tipo di contesto	contesto urbano
Denominazione contenitore giuridico	Museo dell'Arte Classica

Cronologia

Riferimento cronologico	anno di realizzazione
Fascia cronologica/periodo	XIX-XX
Da	ANTE 1911
Validità	ante
A	000

Dati analitici

Descrizione del bene	Metopa su cui è raffigurato Eracle che consegna ad Atena gli uccelli stinfalidi, catturati con il suo aiuto.
----------------------	--

Dati tecnici

Materia/tecnica-materiale composito	gesso	
Misure	Tipo di misura	altezzaxlunghezza
	Unità di misura	cm
	Valore	160 x 150
Condizione giuridica	proprietà Ente pubblico non territoriale	
Interesse culturale	bene di interesse culturale dichiarato	
Situazione	bene in uso	
Stato di conservazione	buono	

Documentazione

Documento

File immagine

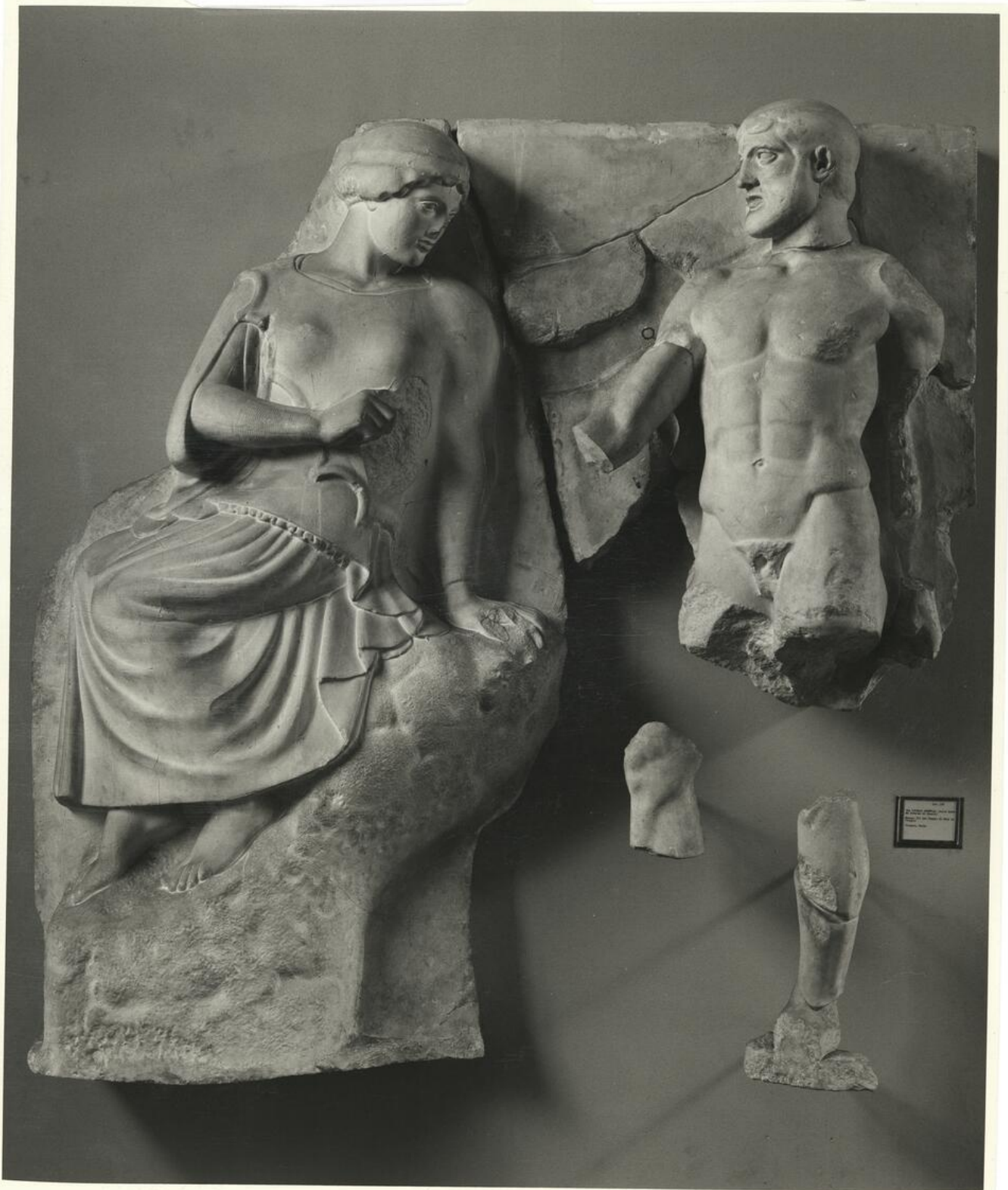


Bibliografia/sitografia

M. L. Morricone, *Il Museo dei gessi dell'Università di Roma 1981*, Roma, p. 45, sala XVIII, n. 15; M. Barbanera 1995, *Museo dell'Arte Classica Gipsoteca*, p. 346, n. 294. ; M. G. Picozzi, in M. G. Picozzi (a cura di), *Ripensare Emanuel Löwy. Professore di archeologia e storia dell'arte nella R. Università e direttore del Museo di gessi, Roma, 2013*, p. 95, nt. 66.

Certificazione/Gestione

Responsabile	Carlucci, Claudia (funzionario responsabile PMS) Murabito, Alessia Hilea (compilatore)
Anno di redazione	2024
Profilo di pubblicazione	1



Source URL: <https://stage.adimus.it/node/26790>