

## calco di scultura Testa femminile "tipo Terme-Budapest" 243

### Identificazione

|                          |        |
|--------------------------|--------|
| Tipo scheda              | SCAN   |
| Livello catalogazione    | P      |
| Ente schedatore          | UNIRM1 |
| Inventario (beni mobili) | 243    |

### Bene culturale

|                            |                                       |
|----------------------------|---------------------------------------|
| Ambito di tutela MiC       | storico e artistico                   |
| Categoria generale         | BENI MOBILI                           |
| Settore disciplinare       | beni storico-artistici                |
| Tipo bene culturale        | Opere-oggetti d'arte                  |
| Categoria disciplinare     | STRUMENTI PER LA RIPRODUZIONE SERIALE |
| Definizione bene           | calco di scultura                     |
| Tipologia/altre specifiche | Testa femminile "tipo Terme-Budapest" |

### Localizzazione

|                                     |                          |
|-------------------------------------|--------------------------|
| Comune                              | Roma                     |
| Tipo di contesto                    | contesto urbano          |
| Denominazione contenitore giuridico | Museo dell'Arte Classica |

### Cronologia

|                            |                       |
|----------------------------|-----------------------|
| Riferimento cronologico    | anno di realizzazione |
| Fascia cronologica/periodo | XIX-XX                |
| Da                         | ANTE 1911             |
| Validità                   | ante                  |
| A                          | 000                   |

### Dati analitici

|                      |   |
|----------------------|---|
| Descrizione del bene | Testa femminile del c.d. <<tipo Terme-Budapest>>, forse pertinente ad una statua di Kore-Persefone pertinente ad un gruppo nel quale era presente una statua di Demetra. Copia romana, probabilmente di età adrianea, da un originale bronzeo eseguito in ambito attico o peloponnesiaco nel 47'-60 a.C.. |
|----------------------|---|

## Dati tecnici

|                                     |  |         |
|-------------------------------------|--|---------|
| Materia/tecnica-materiale composito | gesso                                    |         |
| Misure                              | Tipo di misura                           | altezza |
|                                     | Unità di misura                          | cm      |
|                                     | Valore                                   | 43      |
| Condizione giuridica                | proprietà Ente pubblico non territoriale |         |
| Interesse culturale                 | bene di interesse culturale dichiarato   |         |
| Situazione                          | bene in uso                              |         |
| Stato di conservazione              | buono                                    |         |

## Documentazione

Documento

File immagine

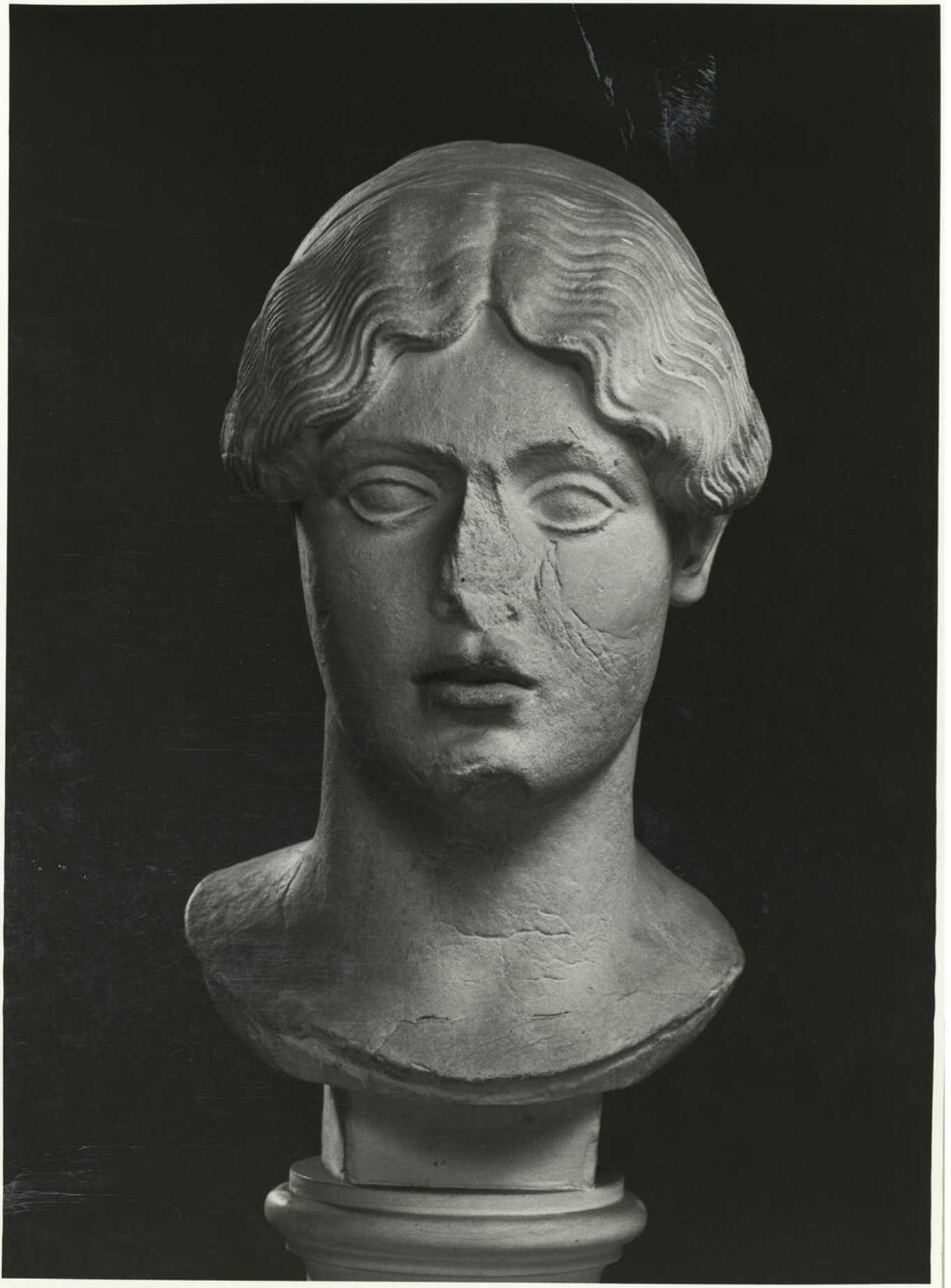


Bibliografia/sitografia

M. L. Morricone, *Il Museo dei gessi dell'Università di Roma* 1981, Roma, p. 45, sala XVII, n. 10; M. Barbanera 1995, *Museo dell'Arte Classica Gipsoteca*, p. 325, n. 275.

## Certificazione/Gestione

|                          |   |
|--------------------------|---|
| Responsabile             | Carlucci, Claudia (funzionario responsabile PMS)<br>Murabito, Alessia Hilea (compilatore) |
| Anno di redazione        | 2024  |
| Profilo di pubblicazione | 1   |





I contenuti di questo documento sono rilasciati sotto licenza Creative Commons Attribuzione-NonCommerciale-  
CondividiAlloStessoModo 4.0 Internazionale  
[creativecommons.org/licenses/by-nc-sa/4.0/deed.it](https://creativecommons.org/licenses/by-nc-sa/4.0/deed.it)

---

**Source URL:** <https://stage.adimus.it/node/26781>