



calco di scultura Rilievo con Atena 191

Identificazione

Tipo scheda	SCAN
Livello catalogazione	P
Ente schedatore	UNIRM1
Inventario (beni mobili)	191

Bene culturale

Ambito di tutela MiC	storico e artistico
Categoria generale	BENI MOBILI
Settore disciplinare	beni storico-artistici
Tipo bene culturale	Opere-oggetti d'arte
Categoria disciplinare	STRUMENTI PER LA RIPRODUZIONE SERIALE
Definizione bene	calco di scultura
Tipologia/altre specifiche	Rilievo con Atena

Localizzazione

Comune	Roma
Tipo di contesto	contesto urbano
Denominazione contenitore giuridico	Museo dell'Arte Classica

Cronologia

Riferimento cronologico	anno di realizzazione
Fascia cronologica/periodo	XIX-XX
Da	ANTE 1911

Validità	ante
A	000

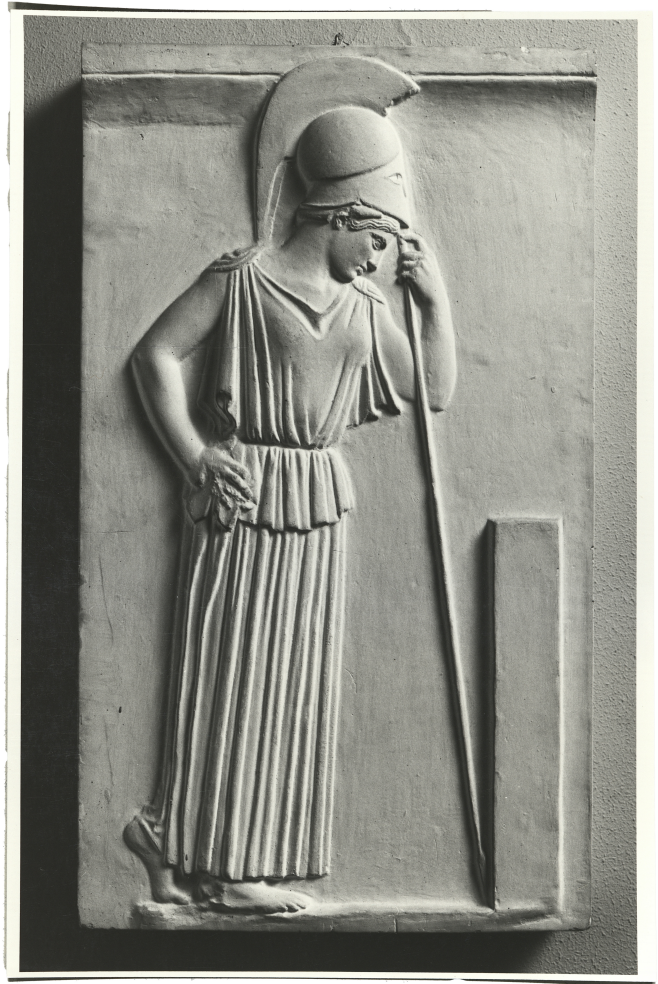
Dati analitici

Descrizione del bene	Rilievo raffigurante Atena, con elmo corinzio, peplo con apoptygma, che si appoggia alla sua lancia in atteggiamento pensoso, accanto ad un pilastrino interpretato come un horos, una pietra delimitante un santuario, un terma, cioè il luogo di confine di un terreno oppure, verosimilmente, una lista di ateniesi morti. Il rilievo esprime bene come gli scultori di questo periodo ricerchino il senso di una dimensione psicologica attraverso l'uso di pose e figure convenzionali. Di ambito attico. Databile verso il 470 a.C.
----------------------	---

Dati tecnici

Materia/tecnica-materiale composito	gesso	
Misure	Tipo di misura	altezza
	Unità di misura	cm
	Valore	48
Condizione giuridica	proprietà Ente pubblico non territoriale	
Interesse culturale	bene di interesse culturale dichiarato	
Situazione	bene in uso	
Stato di conservazione	buono	

Documentazione

**Bibliografia/sitografia**

M. L. Morricone, *Il Museo dei gessi dell'Università di Roma 1981*, Roma, p. 42, sala XIV, n. 7; M. Barbanera 1995, *Museo dell'Arte Classica Gipsoteca*, p. 268, n. 24.

Certificazione/Gestione

Responsabile

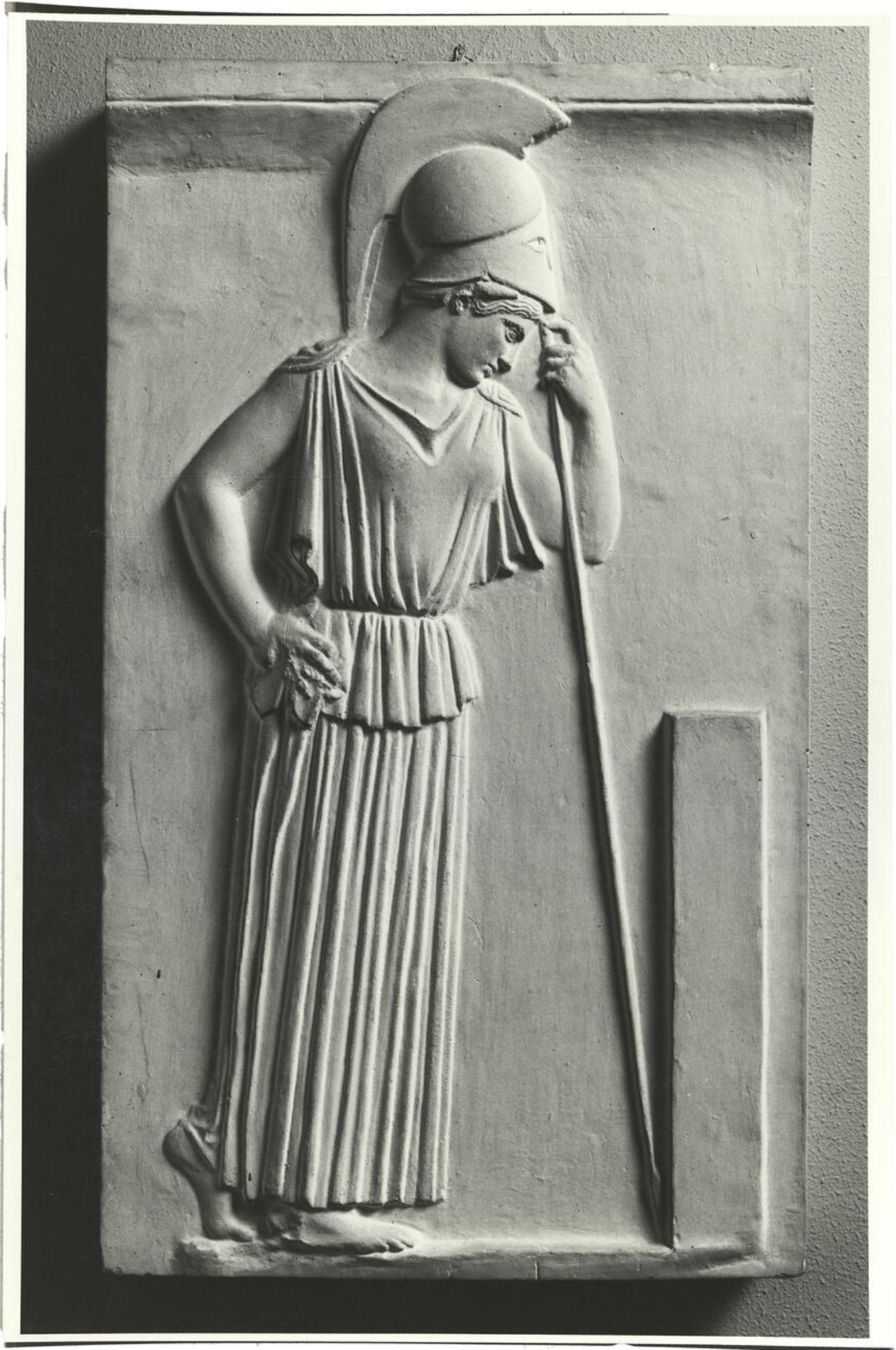
Carlucci, Claudia (funzionario responsabile PMS)
Murabito, Alessia Hilea (compilatore)

Anno di redazione

2024

Profilo di pubblicazione

1



DATI SPECIALISTICA

Intaccatura - 191

Denominazione dello scavo	Cavernette falische	
Identificazione	191	
Località di raccolta	Tipo di localizzazione	Località di raccolta dati storici
	Continente	Europa
	Stato	Italia
	Regione	Lazio
	Provincia	Viterbo
	Comune	Corchiano
Tipo scheda	OA/RA	



I contenuti di questo documento sono rilasciati sotto licenza Creative Commons Attribuzione-NonCommerciale-
CondividiAlloStessoModo 4.0 Internazionale
creativecommons.org/licenses/by-nc-sa/4.0/deed.it

Source URL: <https://stage.adimus.it/node/26737>