



calco di scultura Kore 150

Identificazione

Tipo scheda	SCAN
Livello catalogazione	P
Ente schedatore	UNIRM1
Inventario (beni mobili)	150

Bene culturale

Ambito di tutela MiC	storico e artistico
Categoria generale	BENI MOBILI
Settore disciplinare	beni storico-artistici
Tipo bene culturale	Opere-oggetti d'arte
Categoria disciplinare	STRUMENTI PER LA RIPRODUZIONE SERIALE
Definizione bene	calco di scultura
Tipologia/altre specifiche	Kore

Localizzazione

Comune	Roma
Tipo di contesto	contesto urbano
Denominazione contenitore giuridico	Museo dell'Arte Classica

Cronologia

Riferimento cronologico	anno di realizzazione
Fascia cronologica/periodo	XIX-XX
Da	ANTE 1911

Validità	ante
A	000

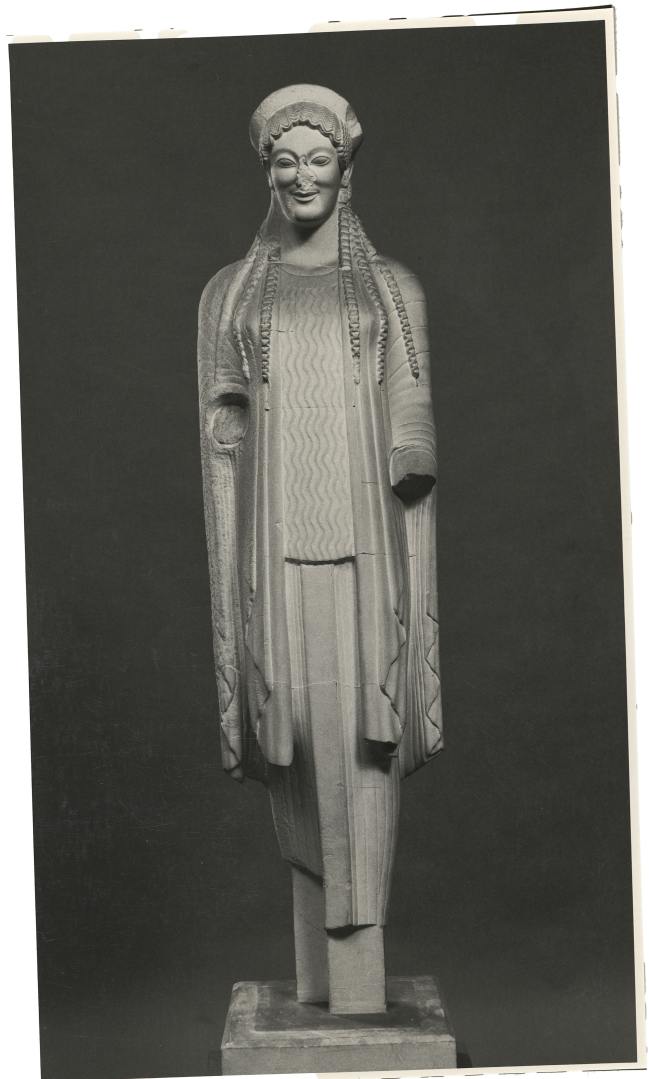
Dati analitici

Descrizione del bene	Calco di una kore indossante il chitone stretto dalla cintura, con kolpos ricadente e, sopra questo, un epiblema. Opera attica. Databile attorno al 520-510 a.C.
----------------------	--

Dati tecnici

Materia/tecnica-materiale composito	gesso	
Misure	Tipo di misura	altezza
	Unità di misura	cm
	Valore	177
Condizione giuridica	proprietà Ente pubblico non territoriale	
Interesse culturale	bene di interesse culturale dichiarato	
Situazione	bene in uso	
Stato di conservazione	buono	

Documentazione



Bibliografia/sitografia

M. L. Morricone, *Il Museo dei gessi dell'Università di Roma 1981*, Roma, p. 40, sala X, n. 20; M. Barbanera 1995, *Museo dell'Arte Classica Gipsoteca*, p. 189, n. 162.

Certificazione/Gestione

Responsabile

Carlucci, Claudia (funzionario responsabile PMS)
Murabito, Alessia Hilea (compilatore)

Anno di redazione

2024

Profilo di pubblicazione

1



DATI SPECIALISTICA

Intaccatura - 150

Denominazione dello scavo	Cavernette falische	
Identificazione	150	
Località di raccolta	Tipo di localizzazione	Località di raccolta dati storici
	Continente	Europa
	Stato	Italia
	Regione	Lazio
	Provincia	Viterbo
	Comune	Corchiano
Tipo scheda	OA/RA	



I contenuti di questo documento sono rilasciati sotto licenza Creative Commons Attribuzione-NonCommerciale-
CondividiAlloStessoModo 4.0 Internazionale
creativecommons.org/licenses/by-nc-sa/4.0/deed.it

Source URL: <https://stage.adimus.it/node/26697>