



ADIMUS  
Ambiente Digitale  
Musei Sapienza

---

**Genista micrantha Ortega - RO-HSepv  
11348**

**Tipo bene culturale**

Beni Naturalistici-Botanica

**Denominazione contenitore giuridico**

Museo Erbario

**Inventario (beni mobili)**

RO-HSepv 11348

**Riferimento cronologico**

anni di realizzazione

Fascia cronologica/periodo:

Secolo ARCHI DI SECOLI

---

**Misure**

Tipo di misura:

altezzaxlunghezza

Unità di misura:

cm

Valore:

43,80x30

---

**Scheda di dettaglio****Tipo scheda:**

[BNB<sub>\[1\]</sub>](#)

**Codice internazionale erbario:**

[RO<sub>\[2\]</sub>](#)

**Definizione:**

[erbario<sub>\[3\]</sub>](#)

**Denominazione erbario:**

Museo Erbario

**Tipologie erbario:**

[erbario generale<sub>\[4\]</sub>](#)

**Denominazione collezione/raccolta:**

SOCIÉTÉ POUR L'ÉCHANGE DES PLANTES VASCULAIRES DE L'EUROPE ET DU BASSIN MÉDITERRANÉEN-Edit. J. Lambinon (LG) - Fascicule 20 (1985)

**Famiglia:**

phaseolaceae

**Numero genere:**

1641

**Specie nome completo:**

Genista micrantha Ortega

**Genere:**

genista

**Specie nome:**

micrantha

**Determinavit:**

Castroviejo S., Coello P., Galán P. & Nieto G.

**Numero fogli/parti:**

1

**Località di raccolta:**

Continente:

[Europa<sub>\[5\]</sub>](#)

Stato:

[Italia<sub>\[6\]</sub>](#)

Località:

Villagatón (Hispania, prov. León), Puerto de Manzanal, prope vicum Manzanal del Puerto, UTM/29T QH 2817, alt. 1000 m s. m., juxta vias ad meridiem spectantes, loco siliceo

**Altitudine:**

1000

**Legit:**

Castroviejo S., Coello P., Galán P. & Nieto G. - 6918 SC

**Data esatta:**

1982 06 28

**Revisioni botanica:**

Nome da revisione:

-

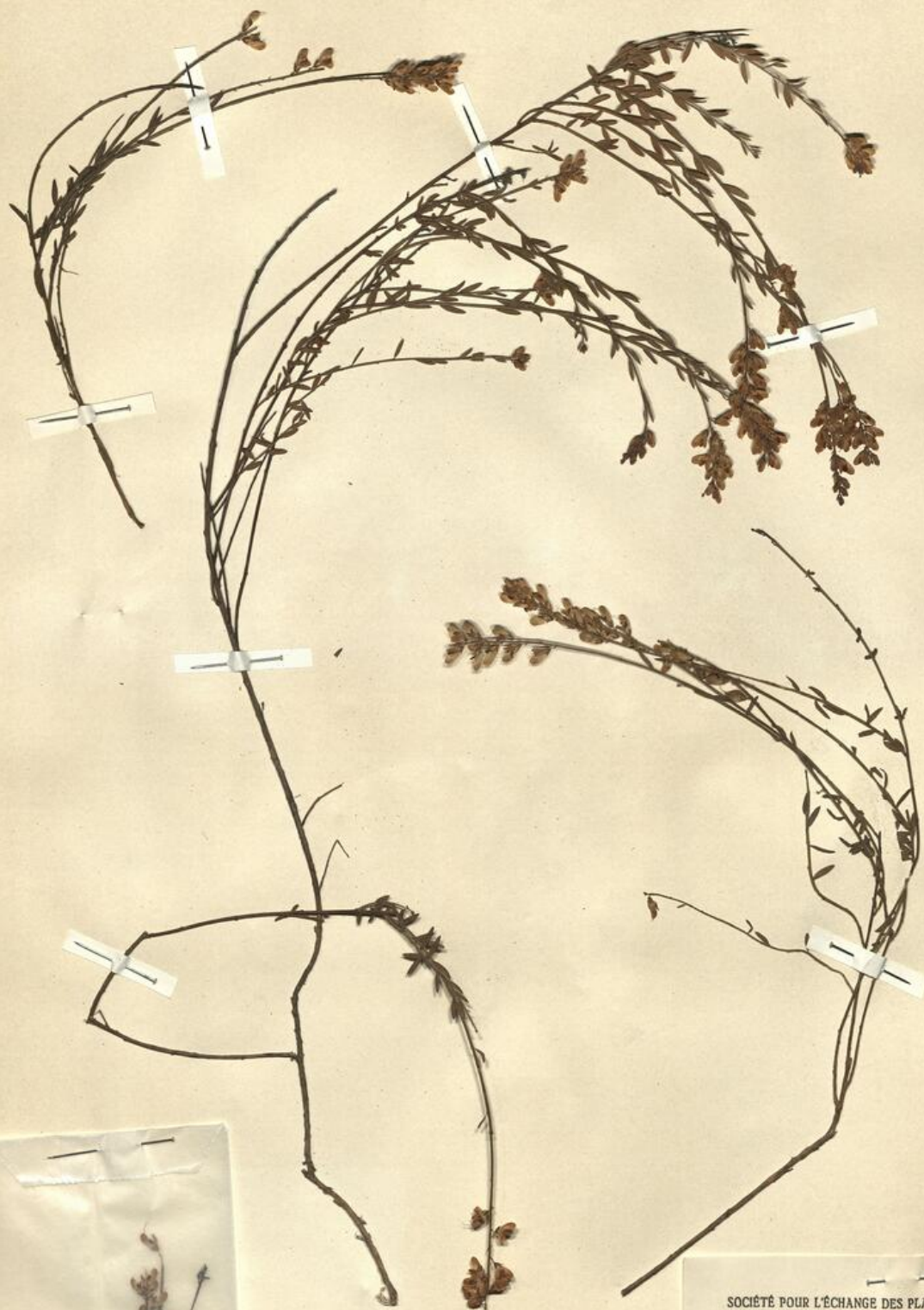
**Inventario:**

Numero:

RO-HSepv 11348

Collocazione:

33



Museo Erbario Sapienza Roma



RO-HSevp 11348

SOCIÉTÉ POUR L'ÉCHANGE DES PLANTES VASCULAIRES  
DE L'EUROPE ET DU BASSIN MÉDITERRANÉEN

Édit. J. Lambinon (LC) - Fascicule 20 (1985)

n° 11348 *Genista micrantha* Ortega

Villagatón (Hispania, prov. León),  
Puerto de Manzanal, prope vicum Manza-  
nal del Puerto, UTM/29T QH 2817, alt.  
1000 m s.m., juxta vias ad meridiem  
spectantes, loco siliceo, 28a Junii  
1982.

Leg. et det. S. Castroviejo, P. Coello,  
P. Galán & P. Nieto n° 6918 SC

HERB.  
HORTI ROMANI

---

**Source URL:** <https://stage.adimus.it/node/25756>

**List of links present in page**

1. <https://stage.adimus.it/it/taxonomy/term/16993>
2. <https://stage.adimus.it/it/taxonomy/term/110764>
3. <https://stage.adimus.it/it/taxonomy/term/110730>
4. <https://stage.adimus.it/it/taxonomy/term/110744>
5. <https://stage.adimus.it/it/taxonomy/term/110761>
6. <https://stage.adimus.it/it/taxonomy/term/8303>