



Genista hispanica L. subsp. hispanica - RO-HSepv 14175

Identificazione

| | |
|--------------------------|----------------|
| Tipo scheda | BNB |
| Livello catalogazione | P |
| Codice regione | Lazio |
| Ente schedatore | UNIRM1 |
| Inventario (beni mobili) | RO-HSepv 14175 |

Bene culturale

| | |
|----------------------------|--------------------------------|
| Ambito di tutela MiC | architettonico e paesaggistico |
| Categoria generale | BENI MOBILI |
| Settore disciplinare | Beni naturalistici |
| Tipo bene culturale | Beni Naturalistici-Botanica |
| Categoria disciplinare | [Beni Naturalistici-Botanica] |
| Definizione bene | erbario |
| Configurazione strutturale | bene semplice |

Localizzazione

| | |
|-------------------------------------|---------------|
| Stato | Italia |
| Regione | Lazio |
| Provincia | RM |
| Comune | Roma |
| Denominazione contenitore giuridico | Museo Erbario |

Cronologia

Riferimento cronologico

anni di realizzazione

| | |
|----------------------------|-----------------|
| Fascia cronologica/periodo | ARCHI DI SECOLI |
| Da | 1988/06/27 |
| A | 1988/06/27 |

Dati analitici

| | |
|--|---|
| Iscrizioni/elementi di rilievo | Carretera de Benafigos a Vistabella del Maestrat (España, prov. Castelló), 30T YK 36, alt. 1200 m, matorrales sobre suelos calizos no muy secos |
| Classificazione/repertorio/sistematica | phaseolaceae/Manso M.L., Mateu I., Fabregat C. & Güemes J. |

Dati tecnici

| | |
|--------------------------------------|--|
| Materia/tecnica-materiale composito | Beni naturalistici materiali vari tecniche varie |
| Misure | Tipo di misura altezzaxlunghezza Unità di misura cm Valore 43,80x30 |
| Condizione giuridica | proprietà Ente pubblico non territoriale |
| Provvedimenti amministrativi-sintesi | no |
| Interesse culturale | bene di interesse culturale dichiarato |
| Situazione | bene in uso |
| Stato di conservazione | buono |
| Restauri e altri interventi | pulizia |

Documentazione



Certificazione/Gestione

Responsabile

Verticchio Elena (Compilatore)
 Curcio, Mariateresa (Verificatore)
 Giovinazzo, Caterina (Funzionario responsabile)

Anno di redazione

2015

Profilo di pubblicazione

1

Note

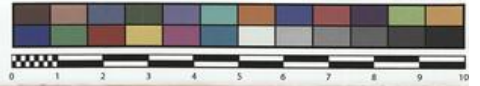
QR Code completo Museo Erbario Sapienza Università di Roma - RO;
 Erbario Società Scambi 13229; ImageCode RO-HSepv_pacco 033-043



SAPIENZA
UNIVERSITÀ DI ROMA



MUSEO ERBARIO - RO



RO-HSeprv 14175

HERB.
HORTI ROMANI

SOCIÉTÉ POUR L'ÉCHANGE DES PLANTES VASCULAIRES
DE L'EUROPE ET DU BASSIN MÉDITERRANÉEN
Fascicule 23 (1988-1989) - Édité. J. Lambinon (LG), 1991

n° 14175 *Genista hispanica* L. subsp. *hispanica*

Carretera de Benafigos a Vistabella del Maestrat (España,
prov. Castelló), 30T YK 36, alt. 1200 m, matorrales
sobre suelos calizos no muy secos, 27 Junio 1988.

Leg. et det. M.L. Manso, I. Mateu, C. Fabregat & J.
Gilemes

DATI SPECIALISTICA

Genista hispanica L. subsp. hispanica - RO-HSepv 14175

| | | |
|-----------------------------------|---|---|
| Inventario | Numero | RO-HSepv 14175 |
| | Collocazione | 33 |
| Codice internazionale erbario | RO | |
| Definizione | erbario | |
| Denominazione erbario | Museo Erbario | |
| Tipologie erbario | erbario generale | |
| Denominazione collezione/raccolta | SOCIÉTÉ POUR L'ÉCHANGE DES PLANTES VASCULAIRES DE L'EUROPE ET DU BASSIN MÉDITERRANÉEN-Fascicule 23 (1988-1989) - Edit. J. Lambinon (LG), 1991 | |
| Famiglia | phaseolaceae | |
| Numero genere | 1641 | |
| Specie nome completo | Genista hispanica L. subsp. hispanica | |
| Genere | genista | |
| Specie nome | hispanica | |
| Determinavit | Manso M.L., Mateu I., Fabregat C. & Güemes J. | |
| Numero fogli/parti | 1 | |
| Località di raccolta | Continente | Europa |
| | Stato | Italia |
| | Località | Carretera de Benafigos a Vistabella del Maestrat (España, prov. Castelló), 30T YK 36, alt. 1200 m, matorrales sobre suelos calizos no muy secos |
| Altitudine | 1200 | |
| Legit | Manso M.L., Mateu I., Fabregat C. & Güemes J. - | |
| Data esatta | 1988 06 27 | |
| Revisioni botanica | Nome da revisione | - |



Source URL: <https://stage.adimus.it/node/25744>