



Genista germanica L. - RO-HSepv 12254

Identificazione

Tipo scheda	BNB
Livello catalogazione	P
Codice regione	Lazio
Ente schedatore	UNIRM1
Inventario (beni mobili)	RO-HSepv 12254

Bene culturale

Ambito di tutela MiC	architettonico e paesaggistico
Categoria generale	BENI MOBILI
Settore disciplinare	Beni naturalistici
Tipo bene culturale	Beni Naturalistici-Botanica
Categoria disciplinare	[Beni Naturalistici-Botanica]
Definizione bene	erbario
Configurazione strutturale	bene semplice

Localizzazione

Stato	Italia
Regione	Lazio
Provincia	RM
Comune	Roma
Denominazione contenitore giuridico	Museo Erbario

Cronologia

Riferimento cronologico

anni di realizzazione

Fascia cronologica/periodo	ARCHI DI SECOLI
Da	1984/05/19
A	1984/05/19

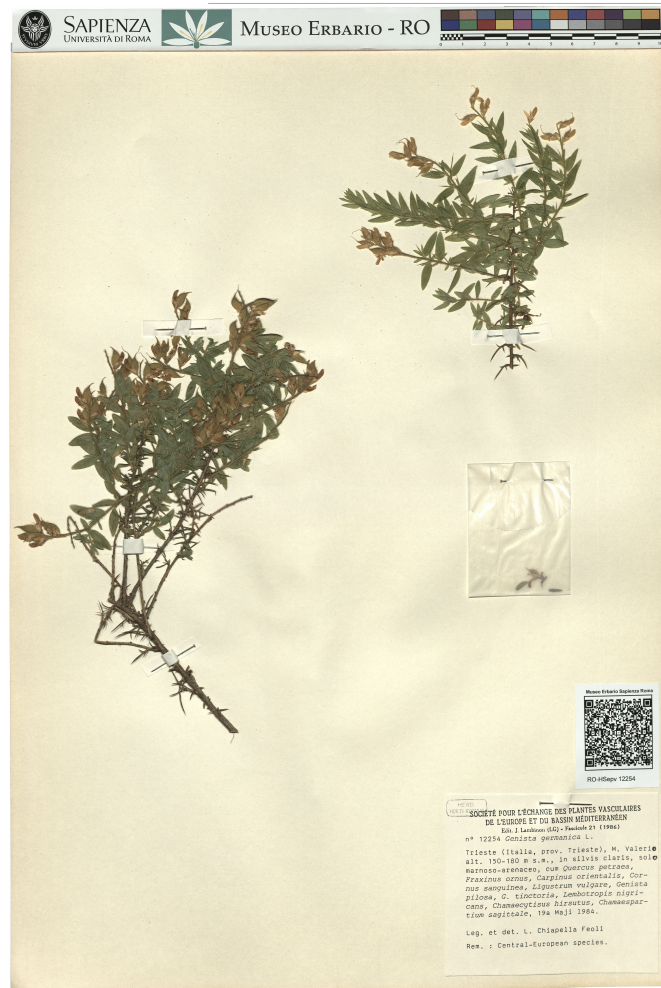
Dati analitici

Iscrizioni/elementi di rilievo	Trieste (Italia, prov. Trieste), M. Valerio alt. 150-180 m s.m., in silvis claris, solo marnoso-arenaceo, cum Quercus petraea, Fraxinus ornus, Carpinus orientalis, Cornus sanguinea, Ligustrum vulgare, Genista pilosa, G. tinctoria, Lembotropis nigricans, Chamaecytisus hirsutus, Chamaespartium sagittale
Classificazione/repertorio/sistematica	phaseolaceae/Chiapella-Feoli L.

Dati tecnici

Materia/tecnica-materiale composito	Beni naturalistici materiali vari tecniche varie
Misure	Tipo di misura altezzaxlunghezza Unità di misura cm Valore 43,80x30
Condizione giuridica	proprietà Ente pubblico non territoriale
Provvedimenti amministrativi-sintesi	no
Interesse culturale	bene di interesse culturale dichiarato
Situazione	bene in uso
Stato di conservazione	buono
Restauri e altri interventi	pulizia

Documentazione



Bibliografia/sitografia

^ Uribe-Echebarria & Urrutia, Est. Mus. Cienc. Nat. Alava, 7 : 103, 1993

Certificazione/Gestione

Responsabile

Verticchio Elena (Compilatore)
 Curcio, Mariateresa (Verificatore)
 Giovinazzo, Caterina (Funzionario responsabile)

Anno di redazione

2015

Profilo di pubblicazione

1

Note

QR Code completo Museo Erbario Sapienza Università di Roma - RO;
 Erbario Societa' Scambi 16157; ImageCode RO-HSepv_pacco 033-034



HERBARIUM
MEDITERRANEUM

SOCIÉTÉ POUR L'ÉCHANGE DES PLANTES VASCULAIRES
DE L'EUROPE ET DU BASSIN MÉDITERRANÉEN
Édit. J. Lamkainen (LC) - Fascicule 21 (1986)
n° 12254 *Genista germanica* L.

Trieste (Italia, prov. Trieste), M. Valerio
alt. 150-180 m s.m., in silvis claris, solo
marnoso-arenaceo, cum *Quercus petraea*,
Fraxinus ornus, *Carpinus orientalis*, *Cornus sanguinea*, *Ligustrum vulgare*, *Genista pilosa*, *G. tinctoria*, *Lembotropis nigricans*, *Chamaecytisus hirsutus*, *Chamaespartium sagittale*, 19a Maji 1984.

Leg. et det. L. Chiapella Feoli
Rem. : Central-European species.

DATI SPECIALISTICA

Genista germanica L. - RO-HSepv 12254

Inventario	Numero	RO-HSepv 12254
	Collocazione	33
Codice internazionale erbario	RO	
Definizione	erbario	
Denominazione erbario	Museo Erbario	
Tipologie erbario	erbario generale	
Denominazione collezione/raccolta	SOCIÉTÉ POUR L'ÉCHANGE DES PLANTES VASCULAIRES DE L'EUROPE ET DU BASSIN MÉDITERRANÉEN-Edit. J. Lambinon (LG) - Fascicule 21 (1986)	
Famiglia	phaseolaceae	
Numero genere	1641	
Specie nome completo	Genista germanica L.	
Genere	genista	
Specie nome	germanica	
Determinavit	Chiapella-Feoli L.	
Numero fogli/parti	1	
Località di raccolta	Continente	Europa
	Stato	Italia
	Località	Trieste (Italia, prov. Trieste), M. Valerio alt. 150-180 m s.m., in silvis claris, solo marnoso-arenaceo, cum Quercus petraea, Fraxinus ornus, Carpinus orientalis, Cornus sanguinea, Ligustrum vulgare, Genista pilosa, G. tinctoria, Lembotropis nigricans, Chamaecytisus hirsutus, Chamaespartium sagittale
Altitudine	150180	
Legit	Chiapella-Feoli L. -	
Data esatta	1984 05 19	
Revisioni botanica	Nome da revisione	-



Source URL: <https://stage.adimus.it/node/25735>