



## Genista dorycniifolia Font Quer - RO-HSepv 15209

### Identificazione

|                          |                |
|--------------------------|----------------|
| Tipo scheda              | BNB            |
| Livello catalogazione    | P              |
| Codice regione           | Lazio          |
| Ente schedatore          | UNIRM1         |
| Inventario (beni mobili) | RO-HSepv 15209 |

### Bene culturale

|                            |                                |
|----------------------------|--------------------------------|
| Ambito di tutela MiC       | architettonico e paesaggistico |
| Categoria generale         | BENI MOBILI                    |
| Settore disciplinare       | Beni naturalistici             |
| Tipo bene culturale        | Beni Naturalistici-Botanica    |
| Categoria disciplinare     | [Beni Naturalistici-Botanica]  |
| Definizione bene           | erbario                        |
| Configurazione strutturale | bene semplice                  |

### Localizzazione

|                                     |               |
|-------------------------------------|---------------|
| Stato                               | Italia        |
| Regione                             | Lazio         |
| Provincia                           | RM            |
| Comune                              | Roma          |
| Denominazione contenitore giuridico | Museo Erbario |

### Cronologia

Riferimento cronologico

anni di realizzazione

|                            |                 |
|----------------------------|-----------------|
| Fascia cronologica/periodo | ARCHI DI SECOLI |
| Da                         | 1990/04/21      |
| A                          | 1990/04/21      |

## Dati analitici

|                                        |                                                                                                                                                                            |
|----------------------------------------|----------------------------------------------------------------------------------------------------------------------------------------------------------------------------|
| Iscrizioni/elementi di rilievo         | Cala D'Hort (Islas Baleares, Ibiza), 30TCD40, alt. 80 m, comunidades de Cytiso fontanesii-Genistetum dorycniifoliae Rivas-Martínes, Costa & Loidi 1992 (Rosmarino-Ericion) |
| Classificazione/repertorio/sistematica | phaseolaceae/Herrera Gallastegui M.                                                                                                                                        |

## Dati tecnici

|                                      |                                                        |                   |
|--------------------------------------|--------------------------------------------------------|-------------------|
| Materia/tecnica-materiale composito  | Beni naturalistici<br>materiali vari<br>tecniche varie |                   |
| Misure                               | Tipo di misura                                         | altezzaxlunghezza |
|                                      | Unità di misura                                        | cm                |
|                                      | Valore                                                 | 43,80x30          |
| Condizione giuridica                 | proprietà Ente pubblico non territoriale               |                   |
| Provvedimenti amministrativi-sintesi | no                                                     |                   |
| Interesse culturale                  | bene di interesse culturale dichiarato                 |                   |
| Situazione                           | bene in uso                                            |                   |
| Stato di conservazione               | buono                                                  |                   |
| Restauri e altri interventi          | pulizia                                                |                   |

## Documentazione



## Certificazione/Gestione

Responsabile

Verticchio Elena (Compilatore)  
 Curcio, Mariateresa (Verificatore)  
 Giovinazzo, Caterina (Funzionario responsabile)

Anno di redazione

2015

Profilo di pubblicazione

1

Note

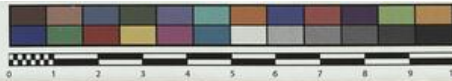
Sì x foto QR Code completo Museo Erbario Sapienza Università' di Roma -  
 RO; Erbario Societa' Scambi 14214; ImageCode RO-HSepv\_pacco 033-025



SAPIENZA  
UNIVERSITÀ DI ROMA



MUSEO ERBARIO - RO



Museo Erbario Sapienza Roma



RO-HSeprv 15209

SOCIÉTÉ POUR L'ÉCHANGE DES PLANTES VASCULAIRES  
DE L'EUROPE ET DU BASSIN MÉDITERRANÉEN  
Fascicule 24 (1990-1991) - Edit. J. Lambinon (L.G.), 1993

n° 15209 *Genista dorycnifolia* Font Quer

Cala D'Hort (Islas Baleares, Ibiza), 30°TCD40, alt. 80 m,  
comunidades de *Cytiso fontanesii-Genistetum dorycnii-*  
*foliae* Rivas-Martínez, Costa & Loidi 1992 (*Rosmarino-*  
*Ericion*), 21 Abril 1990.

Leg. et det. M. Herrera Gallastegui

Rem. : Endémica de las Islas Baleares.

HERB.  
HORTI ROMANI

## DATI SPECIALISTICA

### Genista dorycniifolia Font Quer - RO-HSepv 15209

|                                   |                                                                                                                                               |                                                                                                                                                                            |
|-----------------------------------|-----------------------------------------------------------------------------------------------------------------------------------------------|----------------------------------------------------------------------------------------------------------------------------------------------------------------------------|
| Inventario                        | Numero                                                                                                                                        | RO-HSepv 15209                                                                                                                                                             |
|                                   | Collocazione                                                                                                                                  | 33                                                                                                                                                                         |
| Codice internazionale erbario     | RO                                                                                                                                            |                                                                                                                                                                            |
| Definizione                       | erbario                                                                                                                                       |                                                                                                                                                                            |
| Denominazione erbario             | Museo Erbario                                                                                                                                 |                                                                                                                                                                            |
| Tipologie erbario                 | erbario generale                                                                                                                              |                                                                                                                                                                            |
| Denominazione collezione/raccolta | SOCIÉTÉ POUR L'ÉCHANGE DES PLANTES VASCULAIRES DE L'EUROPE ET DU BASSIN MÉDITERRANÉEN-Fascicule 24 (1990-1991) - Edit. J. Lambinon (LG), 1993 |                                                                                                                                                                            |
| Famiglia                          | phaseolaceae                                                                                                                                  |                                                                                                                                                                            |
| Numero genere                     | 1641                                                                                                                                          |                                                                                                                                                                            |
| Specie nome completo              | Genista dorycniifolia Font Quer                                                                                                               |                                                                                                                                                                            |
| Genere                            | genista                                                                                                                                       |                                                                                                                                                                            |
| Specie nome                       | dorycniifolia                                                                                                                                 |                                                                                                                                                                            |
| Determinavit                      | Herrera Gallastegui M.                                                                                                                        |                                                                                                                                                                            |
| Numero fogli/parti                | 1                                                                                                                                             |                                                                                                                                                                            |
| Località di raccolta              | Continente                                                                                                                                    | Europa                                                                                                                                                                     |
|                                   | Stato                                                                                                                                         | Italia                                                                                                                                                                     |
|                                   | Località                                                                                                                                      | Cala D'Hort (Islas Baleares, Ibiza), 30TCD40, alt. 80 m, comunidades de Cytiso fontanesii-Genistetum dorycniifoliae Rivas-Martínes, Costa & Loidi 1992 (Rosmarino-Ericion) |
| Altitudine                        | 80                                                                                                                                            |                                                                                                                                                                            |
| Legit                             | Herrera Gallastegui M. -                                                                                                                      |                                                                                                                                                                            |
| Data esatta                       | 1990 04 21                                                                                                                                    |                                                                                                                                                                            |
| Revisioni botanica                | Nome da revisione                                                                                                                             | -                                                                                                                                                                          |



---

**Source URL:** <https://stage.adimus.it/node/25726>