



## Genista clavata Poir. - RO-HSepv 18067

### Identificazione

Tipo scheda	BNB
Livello catalogazione	P
Codice regione	Lazio
Ente schedatore	UNIRM1
Inventario (beni mobili)	RO-HSepv 18067

### Bene culturale

Ambito di tutela MiC	architettonico e paesaggistico
Categoria generale	BENI MOBILI
Settore disciplinare	Beni naturalistici
Tipo bene culturale	Beni Naturalistici-Botanica
Categoria disciplinare	[Beni Naturalistici-Botanica]
Definizione bene	erbario
Configurazione strutturale	bene semplice

### Localizzazione

Stato	Italia
Regione	Lazio
Provincia	RM
Comune	Roma
Denominazione contenitore giuridico	Museo Erbario

### Cronologia

Riferimento cronologico

anni di realizzazione

Fascia cronologica/periodo	ARCHI DI SECOLI
Da	1985/03/31
A	1985/03/31

## Dati analitici

Iscrizioni/elementi di rilievo	Prope oppidulum El Manzla (Marruecos, prov. Tétouan), 35°36'N 5°49'W, secus viam in dumosis raris
Classificazione/repertorio/sistematica	phaseolaceae/Talavera S.

## Dati tecnici

Materia/tecnica-materiale composito	Beni naturalistici materiali vari tecniche varie
Misure	Tipo di misura                      altezzaxlunghezza Unità di misura                      cm Valore                                      43,80x30
Condizione giuridica	proprietà Ente pubblico non territoriale
Provvedimenti amministrativi-sintesi	no
Interesse culturale	bene di interesse culturale dichiarato
Situazione	bene in uso
Stato di conservazione	buono
Restauri e altri interventi	pulizia

## Documentazione



## Certificazione/Gestione

Responsabile

Verticchio Elena (Compilatore)  
 Curcio, Mariateresa (Verificatore)  
 Giovinazzo, Caterina (Funzionario responsabile)

Anno di redazione

2015

Profilo di pubblicazione

1

Note

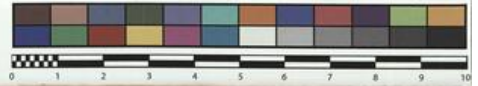
Plantes formant buissons de 1,5 m, en pleine floraison. Aspect de Genista cinerea, mais fleurs normalement non jumelées QR Code completo Museo Erbario Sapienza Università di Roma - RO; Erbario Societa' Scambi 16155; ImageCode RO-HSepv\_pacco 033-022



SAPIENZA  
UNIVERSITÀ DI ROMA



MUSEO ERBARIO - RO



Museo Erbario Sapienza Roma



RO-HSepv 18067

HERB.  
HORTI ROMANI

Société pour l'Echange des Plantes vasculaires  
de l'Europe et du Bassin méditerranéen  
Fascicule 27 (1996-1997) – Edit. J. Lambinon (L.G.), 1998

n° 18067 *Genista clavata* Poir.

Prope oppidulum El Manzla (Marruecos, prov. Tétouan), 35°36'N  
5°49'W, secus viam in dumosis raris, 31a Martii 1985.

Leg. J. Fernández Casas n° 8831, R. Martínez, F. Muñoz Garmen-  
dia & A. Regueiro  
Det. S. Talavera

## DATI SPECIALISTICA

### Genista clavata Poir. - RO-HSepv 18067

Inventario	Numero	RO-HSepv 18067
	Collocazione	33
Codice internazionale erbario	RO	
Definizione	erbario	
Denominazione erbario	Museo Erbario	
Tipologie erbario	erbario generale	
Denominazione collezione/raccolta	SOCIÉTÉ POUR L'ÉCHANGE DES PLANTES VASCULAIRES DE L'EUROPE ET DU BASSIN MÉDITERRANÉEN-Fascicule 27 (1996-1997) - Edit. J. Lambinon (LG), 1998	
Famiglia	phaseolaceae	
Numero genere	1641	
Specie nome completo	Genista clavata Poir.	
Genere	genista	
Specie nome	clavata	
Determinavit	Talavera S.	
Numero fogli/parti	1	
Località di raccolta	Continente	Europa
	Stato	Italia
	Località	Prope oppidulum El Manzla (Marruecos, prov. Tétouan), 35°36'N 5°49'W, secus viam in dumosis raris
Legit	Fernández Casas J., Martínez R., Muñoz Garmendia F. & Regueiro A. - FCJ 8831	
Data esatta	1985 03 31	
Revisioni botanica	Nome da revisione	-



I contenuti di questo documento sono rilasciati sotto licenza Creative Commons Attribuzione-NonCommerciale-  
CondividiAlloStessoModo 4.0 Internazionale  
[creativecommons.org/licenses/by-nc-sa/4.0/deed.it](https://creativecommons.org/licenses/by-nc-sa/4.0/deed.it)