



Genista cinerea (Vill.) DC. subsp. ausetana O. Bolós & Vigo - RO-HSepv 15208

Identificazione

Tipo scheda	BNB
Livello catalogazione	P
Codice regione	Lazio
Ente schedatore	UNIRM1
Inventario (beni mobili)	RO-HSepv 15208

Bene culturale

Ambito di tutela MiC	architettonico e paesaggistico
Categoria generale	BENI MOBILI
Settore disciplinare	Beni naturalistici
Tipo bene culturale	Beni Naturalistici-Botanica
Categoria disciplinare	[Beni Naturalistici-Botanica]
Definizione bene	erbario
Configurazione strutturale	bene semplice

Localizzazione

Stato	Italia
Regione	Lazio
Provincia	RM
Comune	Roma
Denominazione contenitore giuridico	Museo Erbario

Cronologia

Riferimento cronologico	anni di realizzazione
Fascia cronologica/periodo	ARCHI DI SECOLI
Da	1991/06/15
A	1991/06/15

Dati analitici

Iscrizioni/elementi di rilievo	Javier (España, prov. Navarra), Peña, 30TXN40, alt. 800-1070 m, aristas y crestones formados por conglomerados calcáreos
Classificazione/repertorio/sistematica	phaseolaceae/Aparicio J., Pérez T. & Urrutia P.

Dati tecnici

Materia/tecnica-materiale composito	Beni naturalistici materiali vari tecniche varie
Misure	Tipo di misura altezzaxlunghezza Unità di misura cm Valore 43,80x30
Condizione giuridica	proprietà Ente pubblico non territoriale
Provvedimenti amministrativi-sintesi	no
Interesse culturale	bene di interesse culturale dichiarato
Situazione	bene in uso
Stato di conservazione	buono
Restauri e altri interventi	pulizia

Documentazione



Certificazione/Gestione

Responsabile

Verticchio Elena (Compilatore)
Curcio, Mariateresa (Verificatore)
Giovinazzo, Caterina (Funzionario responsabile)

Anno di redazione

2015

Profilo di pubblicazione

1

Note

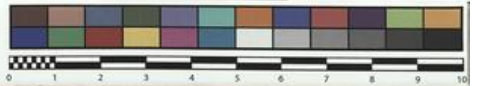
QR Code completo Museo Erbario Sapienza Università di Roma - RO;
Erbario Societa' Scambi 14173; ImageCode RO-HSepv_pacco 033-016



SAPIENZA
UNIVERSITÀ DI ROMA



MUSEO ERBARIO - RO



Museo Erbario Sapienza Roma



RO-HSeprv 15208

HERB.
HORTI ROMANI

SOCIÉTÉ POUR L'ÉCHANGE DES PLANTES VASCULAIRES
DE L'EUROPE ET DU BASSIN MÉDITERRANÉEN
Fascicule 24 (1990-1991) - Ed. J. Lambinon (L.G.), 1993

n° 15208 *Genista cinerea* (Vill.) DC. subsp. *ausetana* O.
Bolós & Vigo

Javier (España, prov. Navarra), Peña, 30TXN40, alt.
800-1070 m, aristas y crestones formados por
conglomerados calcáreos, 15 Junio 1991.

Leg. et det. J. Aparicio, T. Pérez & P. Urrutia n° VIT
5203

DATI SPECIALISTICA

Genista cinerea (Vill.) DC. subsp. ausetana O. Bolós & Vigo - RO-HSepv 15208

Inventario	Numero	RO-HSepv 15208
	Collocazione	33
Codice internazionale erbario	RO	
Definizione	erbario	
Denominazione erbario	Museo Erbario	
Tipologie erbario	erbario generale	
Denominazione collezione/raccolta	SOCIÉTÉ POUR L'ÉCHANGE DES PLANTES VASCULAIRES DE L'EUROPE ET DU BASSIN MÉDITERRANÉEN-Fascicule 24 (1990-1991) - Edit. J. Lambinon (LG), 1993	
Famiglia	phaseolaceae	
Numero genere	1641	
Specie nome completo	Genista cinerea (Vill.) DC. subsp. ausetana O. Bolós & Vigo	
Genere	genista	
Specie nome	cinerea	
Determinavit	Aparicio J., Pérez T. & Urrutia P.	
Numero fogli/parti	1	
Località di raccolta	Continente	Europa
	Stato	Italia
	Località	Javier (España, prov. Navarra), Peña, 30TXN40, alt. 800-1070 m, aristas y crestones formados por conglomerados calcáreos
Altitudine	8001070	
Legit	Aparicio J., Pérez T. & Urrutia P. - VIT 5203	
Data esatta	1991 06 15	
Revisioni botanica	Nome da revisione	-



I contenuti di questo documento sono rilasciati sotto licenza Creative Commons Attribuzione-NonCommerciale-CondividiAlloStessoModo 4.0 Internazionale
creativecommons.org/licenses/by-nc-sa/4.0/deed.it