



Genista anglica L. - RO-HSepv 15207

Identificazione

Tipo scheda	BNB
Livello catalogazione	P
Codice regione	Lazio
Ente schedatore	UNIRM1
Inventario (beni mobili)	RO-HSepv 15207

Bene culturale

Ambito di tutela MiC	architettonico e paesaggistico
Categoria generale	BENI MOBILI
Settore disciplinare	Beni naturalistici
Tipo bene culturale	Beni Naturalistici-Botanica
Categoria disciplinare	[Beni Naturalistici-Botanica]
Definizione bene	erbario
Configurazione strutturale	bene semplice

Localizzazione

Stato	Italia
Regione	Lazio
Provincia	RM
Comune	Roma
Denominazione contenitore giuridico	Museo Erbario

Cronologia

Riferimento cronologico

anni di realizzazione

Fascia cronologica/periodo	ARCHI DI SECOLI
Da	1991/05/29
A	1991/05/29

Dati analitici

Iscrizioni/elementi di rilievo	Thy, Hjardemål Klit (Denmark, N Jutland), alt. 20 m, dune heath, with <i>Calluna vulgaris</i> , <i>Empetrum nigrum</i> , <i>Carex arenaria</i> and <i>Salix arenaria</i>
Classificazione/repertorio/sistematica	phaseolaceae/Larsen K. & S.S.

Dati tecnici

Materia/tecnica-materiale composito	Beni naturalistici materiali vari tecniche varie
Misure	Tipo di misura altezzaxlunghezza Unità di misura cm Valore 43,80x30
Condizione giuridica	proprietà Ente pubblico non territoriale
Provvedimenti amministrativi-sintesi	no
Interesse culturale	bene di interesse culturale dichiarato
Situazione	bene in uso
Stato di conservazione	buono
Restauri e altri interventi	pulizia

Documentazione



Certificazione/Gestione

Responsabile

Verticchio Elena (Compilatore)
 Curcio, Mariateresa (Verificatore)
 Giovinazzo, Caterina (Funzionario responsabile)

Anno di redazione

2015

Profilo di pubblicazione

1

Note

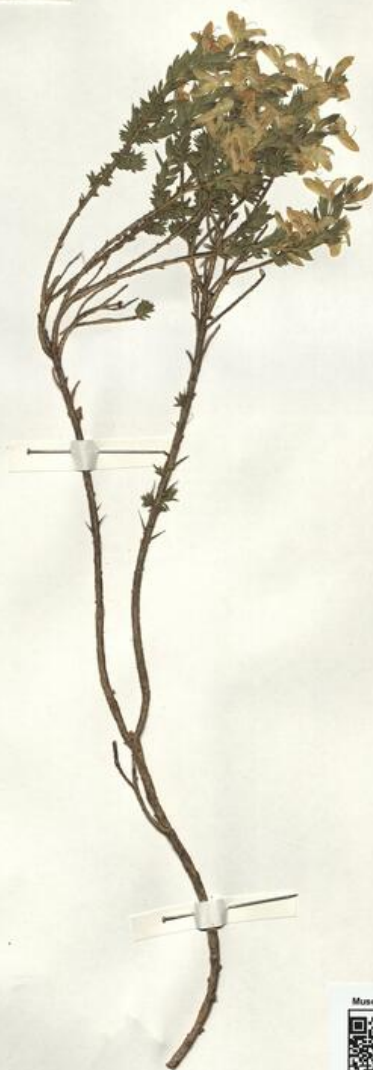
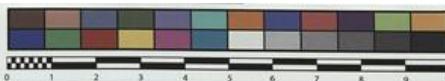
QR Code completo Museo Erbario Sapienza Università' di Roma - RO;
 Erbario Societa' Scambi 14172; ImageCode RO-HSepv_pacco 033-003



SAPIENZA
UNIVERSITÀ DI ROMA



MUSEO ERBARIO - RO



Museo Erbario Sapienza Roma



RO-HSeprv 15207



SOCIÉTÉ POUR L'ÉCHANGE DES PLANTES VASCULAIRES
DE L'EUROPE ET DU BASSIN MÉDITERRANÉEN
Fascicule 24 (1990-1991) - Édité J. Lambinon (L.G.), 1993

n° 15207 *Genista anglica* L.

Thy, Hjørdemål Klit (Denmark, N Jutland), alt. 20 m,
dune heath, with *Calluna vulgaris*, *Empetrum nigrum*,
Carex arenaria and *Salix arenaria*, May 29th, 1991.

Leg. et det. K. & S.S. Larsen n° 42036

DATI SPECIALISTICA

Genista anglica L. - RO-HSepv 15207

Inventario	Numero	RO-HSepv 15207
	Collocazione	33
Codice internazionale erbario	RO	
Definizione	erbario	
Denominazione erbario	Museo Erbario	
Tipologie erbario	erbario generale	
Denominazione collezione/raccolta	SOCIÉTÉ POUR L'ÉCHANGE DES PLANTES VASCULAIRES DE L'EUROPE ET DU BASSIN MÉDITERRANÉEN-Fascicule 24 (1990-1991) - Edit. J. Lambinon (LG), 1993	
Famiglia	phaseolaceae	
Numero genere	1641	
Specie nome completo	Genista anglica L.	
Genere	genista	
Specie nome	anglica	
Determinavit	Larsen K. & S.S.	
Numero fogli/parti	1	
Località di raccolta	Continente	Europa
	Stato	Italia
	Località	Thy, Hjardemål Klit (Denmark, N Jutland), alt. 20 m, dune heath, with Calluna vulgaris, Empetrum nigrum, Carex arenaria and Salix arenaria
Altitudine	20	
Legit	Larsen K. & S.S. - 42036	
Data esatta	1991 05 29	
Revisioni botanica	Nome da revisione	-



Source URL: <https://stage.adimus.it/node/25704>