



Adenocarpus complicatus (L.) Gay subsp. complicatus - RO-HSepv 17036

Identificazione

Tipo scheda	BNB
Livello catalogazione	P
Codice regione	Lazio
Ente schedatore	UNIRM1
Inventario (beni mobili)	RO-HSepv 17036

Bene culturale

Ambito di tutela MiC	architettonico e paesaggistico
Categoria generale	BENI MOBILI
Settore disciplinare	Beni naturalistici
Tipo bene culturale	Beni Naturalistici-Botanica
Categoria disciplinare	[Beni Naturalistici-Botanica]
Definizione bene	erbario
Configurazione strutturale	bene semplice

Localizzazione

Stato	Italia
Regione	Lazio
Provincia	RM
Comune	Roma
Denominazione contenitore giuridico	Museo Erbario

Cronologia

Riferimento cronologico	anni di realizzazione
Fascia cronologica/periodo	ARCHI DI SECOLI
Da	1995/06/27
A	1995/06/27

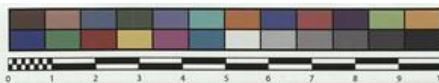
Dati analitici

Iscrizioni/elementi di rilievo	Mont Etna (Sicile, prov. Catania), alt. 1840 m, végétation arbustive de manteau en bordure de bois à Betula etnensis et chênes caducifoliés, à exposition nord-ouest
Classificazione/repertorio/sistematica	phaseolaceae/Certa G.

Dati tecnici

Materia/tecnica-materiale composito	Beni naturalistici materiali vari tecniche varie
Misure	Tipo di misura altezzaxlunghezza Unità di misura cm Valore 43,80x30
Condizione giuridica	proprietà Ente pubblico non territoriale
Provvedimenti amministrativi-sintesi	no
Interesse culturale	bene di interesse culturale dichiarato
Situazione	bene in uso
Stato di conservazione	buono
Restauri e altri interventi	pulizia

Documentazione



RO-HSepv 17036

HERBARIUM MEDITERRANEUM PANORMITANUM

***Adenocarpus complicatus* (L.) Gay**
subsp. ***complicatus***

(*Adenocarpus bivonii* Presl, *Adenocarpus parvifolius*
Auct. Fl. Ital. an DC.)

Mont Etna. - Italie, Sicile, Catania.
Exposition: nord-ouest Altitude: m. 1840
Végétation arbustive de manteau au bord de bois à *Betula*
aetnensis et de chênes caducifoliés.

Date: 27.6.1995

Leg. G. Certa, E. Schimmenti, G. Scafidi
Det. G. Certa
Vidit: F. M. Raimondo

SOCIÉTÉ POUR L'ÉCHANGE DES PLANTES VASCULAIRES
DE L'EUROPE ET DU BASSIN MÉDITERRANÉEN
Fascicule 26 (1994-1995) - Éd. J. Lambinon (L.O.), 1997

n° 17036 *Adenocarpus complicatus* (L.) Gay subsp.
complicatus [= *A. bivonae* (C. Presl) C. Presl; *A. par-*
vifolius auct. Fl. Ital. an DC.]

Mont Etna (Sicile, prov. Catania), alt. 1840 m, végé-
tation arbustive de manteau en bordure de bois à *Betula*
aetnensis et chênes caducifoliés, à exposition nord-ouest,
27 juin 1995.

Leg. G. Certa, E. Schimmenti & G. Scafidi
Det. G. Certa
Vidit F.M. Raimondo



DATI SPECIALISTICA

Adenocarpus complicatus (L.) Gay subsp. complicatus - RO-HSepv 17036

Inventario	Numero	RO-HSepv 17036
	Collocazione	32
Codice internazionale erbario	RO	
Definizione	erbario	
Denominazione erbario	Museo Erbario	
Tipologie erbario	erbario generale	
Denominazione collezione/raccolta	SOCIÉTÉ POUR L'ÉCHANGE DES PLANTES VASCULAIRES DE L'EUROPE ET DU BASSIN MÉDITERRANÉEN-Fascicule 26 (1994-1995) - Edit. J. Lambinon (LG), 1997	
Famiglia	phaseolaceae	
Numero genere	1637	
Specie nome completo	Adenocarpus complicatus (L.) Gay subsp. complicatus	
Genere	adenocarpus	
Specie nome	complicatus	
Determinavit	Certa G.	
Numero fogli/parti	1	
Località di raccolta	Continente Europa	
	Stato Italia	
	Località Mont Etna (Sicile, prov. Catania), alt. 1840 m, végétation arbustive de manteau en bordure de bois à Betula etnensis et chênes caducifoliés, à exposition nord-ouest	
Altitudine	1840	
Legit	Certa G., Schimmenti E. & Scafidi G. -	
Data esatta	1995 06 27	
Revisioni botanica	Nome da revisione Adenocarpus bivonae (C. Presl) C. Presl; Adenocarpus parvifolius auct. Fl. Ital. an DC.	



Source URL: <https://stage.adimus.it/node/25688>