



## Adenocarpus anagyriifolius Coss. & Balansa - RO-HSepv 14137

### Identificazione

Tipo scheda	BNB
Livello catalogazione	P
Codice regione	Lazio
Ente schedatore	UNIRM1
Inventario (beni mobili)	RO-HSepv 14137

### Bene culturale

Ambito di tutela MiC	architettonico e paesaggistico
Categoria generale	BENI MOBILI
Settore disciplinare	Beni naturalistici
Tipo bene culturale	Beni Naturalistici-Botanica
Categoria disciplinare	[Beni Naturalistici-Botanica]
Definizione bene	erbario
Configurazione strutturale	bene semplice

### Localizzazione

Stato	Italia
Regione	Lazio
Provincia	RM
Comune	Roma
Denominazione contenitore giuridico	Museo Erbario

### Cronologia

Riferimento cronologico

anni di realizzazione

Fascia cronologica/periodo	ARCHI DI SECOLI
Da	1989/05/03
A	1989/05/03

## Dati analitici

Iscrizioni/elementi di rilievo	A 28 km de la route principale Taroudant-Ouarzazate (P 32) sur la route vers le Tizi-n-Test (S 501) (Maroc, prov. Taroudant, Haut-Atlas). 30°50'N 8°21'W, alt. 1600-1700 m, pentes rocailleuses, localement commun
Classificazione/repertorio/sistematica	phaseolaceae/Podlech D.

## Dati tecnici

Materia/tecnica-materiale composito	Beni naturalistici materiali vari tecniche varie						
Misure	<table> <tr> <td>Tipo di misura</td> <td>altezzaxlunghezza</td> </tr> <tr> <td>Unità di misura</td> <td>cm</td> </tr> <tr> <td>Valore</td> <td>43,80x30</td> </tr> </table>	Tipo di misura	altezzaxlunghezza	Unità di misura	cm	Valore	43,80x30
Tipo di misura	altezzaxlunghezza						
Unità di misura	cm						
Valore	43,80x30						
Condizione giuridica	proprietà Ente pubblico non territoriale						
Provvedimenti amministrativi-sintesi	no						
Interesse culturale	bene di interesse culturale dichiarato						
Situazione	bene in uso						
Stato di conservazione	buono						
Restauri e altri interventi	pulizia						

## Documentazione



## Certificazione/Gestione

Responsabile

Verticchio Elena (Compilatore)  
 Curcio, Mariateresa (Verificatore)  
 Giovinazzo, Caterina (Funzionario responsabile)

Anno di redazione

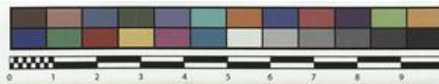
2015

Profilo di pubblicazione

1

Note

QR Code completo Museo Erbario Sapienza Università di Roma - RO;  
 Erbario Societa' Scambi 15224; ImageCode RO-HSepv\_pacco 032-019



Museo Erbario Sapienza Roma



RO-Hsepv 14137

SOCIÉTÉ POUR L'ÉCHANGE DES PLANTES VASCULAIRES  
DE L'EUROPE ET DU BASSIN MÉDITERRANÉEN  
Fascicule 23 (1988-1989) - Edit. J. Lambinon (L.G.), 1991

n° 14137 *Adenocarpus anagryifolius* Coss. & Balansa

A 28 km de la route principale Taroudant-Ouarzazate (P 32) sur la route vers le Tizi-n-Test (S 501) (Maroc, prov. Taroudant, Haut-Atlas), 30°50'N 8°21'W, alt. 1600-1700 m, pentes rocailleuses, localement commun, 3 mai 1989.

Leg. et det. D. Podlech n° 45788

HERB.  
HORTI ROMANI

## DATI SPECIALISTICA

### Adenocarpus anagyriifolius Coss. & Balansa - RO-HSepv 14137

Inventario	Numero	RO-HSepv 14137
	Collocazione	32
Codice internazionale erbario	RO	
Definizione	erbario	
Denominazione erbario	Museo Erbario	
Tipologie erbario	erbario generale	
Denominazione collezione/raccolta	SOCIÉTÉ POUR L'ÉCHANGE DES PLANTES VASCULAIRES DE L'EUROPE ET DU BASSIN MÉDITERRANÉEN-Fascicule 23 (1988-1989) - Edit. J. Lambinon (LG), 1991	
Famiglia	phaseolaceae	
Numero genere	1637	
Specie nome completo	Adenocarpus anagyriifolius Coss. & Balansa	
Genere	adenocarpus	
Specie nome	anagyriifolius	
Determinavit	Podlech D.	
Numero fogli/parti	1	
Località di raccolta	Continente	Europa
	Stato	Italia
	Località	A 28 km de la route principale Taroudant-Ouarzazate (P 32) sur la route vers le Tizi-n-Test (S 501) (Maroc, prov. Taroudant, Haut-Atlas). 30°50'N 8°21'W, alt. 1600-1700 m, pentes rocailleuses, localement commun
Altitudine	16001700	
Legit	Podlech D. - 45788	
Data esatta	1989 05 03	
Revisioni botanica	Nome da revisione	-



---

**Source URL:** <https://stage.adimus.it/node/25680>