



Lupinus pilosus L. - RO-HSepv 15224

Identificazione

Tipo scheda	BNB
Livello catalogazione	P
Codice regione	Lazio
Ente schedatore	UNIRM1
Inventario (beni mobili)	RO-HSepv 15224

Bene culturale

Ambito di tutela MiC	architettonico e paesaggistico
Categoria generale	BENI MOBILI
Settore disciplinare	Beni naturalistici
Tipo bene culturale	Beni Naturalistici-Botanica
Categoria disciplinare	[Beni Naturalistici-Botanica]
Definizione bene	erbario
Configurazione strutturale	bene semplice

Localizzazione

Stato	Italia
Regione	Lazio
Provincia	RM
Comune	Roma
Denominazione contenitore giuridico	Museo Erbario

Cronologia

Riferimento cronologico

anni di realizzazione

Fascia cronologica/periodo	ARCHI DI SECOLI
Da	1991/04/25
A	1991/04/25

Dati analitici

Iscrizioni/elementi di rilievo	Lefkes (Greece, Nomos Kikladhon, Eparchia Parou, island of Paros), 37°03'N 25°12' 30"E, alt. 300 m, abandoned fields with loamy soil on gneiss
Classificazione/repertorio/sistematica	phaseolaceae/Raus Th.

Dati tecnici

Materia/tecnica-materiale composito	Beni naturalistici materiali vari tecniche varie	
Misure	Tipo di misura	altezzaxlunghezza
	Unità di misura	cm
	Valore	43,80x30
Condizione giuridica	proprietà Ente pubblico non territoriale	
Provvedimenti amministrativi-sintesi	no	
Interesse culturale	bene di interesse culturale dichiarato	
Situazione	bene in uso	
Stato di conservazione	buono	
Restauri e altri interventi	pulizia	

Documentazione



Certificazione/Gestione

Responsabile

Verticchio Elena (Compilatore)
 Curcio, Mariateresa (Verificatore)
 Giovinazzo, Caterina (Funzionario responsabile)

Anno di redazione

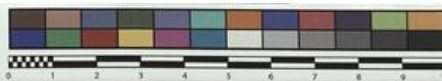
2015

Profilo di pubblicazione

1

Note

QR Code completo Museo Erbario Sapienza Università di Roma - RO;
 Erbario Societa' Scambi 13242; ImageCode RO-HSepv_pacco 032-018



Museo Erbario Sapienza Roma



RO-HSepr 15224

HERB.
HORTI ROMANI

SOCIÉTÉ POUR L'ÉCHANGE DES PLANTES VASCULAIRES
DE L'EUROPE ET DU BASSIN MÉDITERRANÉEN
Fascicule 24 (1990-1991) - Éd. J. Lambinon (L.G.), 1993

n° 15224 *Lupinus pilosus* L. [= *L. varius* L. subsp.
orientalis Franco & Pinto da Silva]

Lefkes (Greece, Nomos Kikladhon, Eparchia Parou,
island of Paros), 37°03'N 25°12'30"E, alt. 300 m,
abandoned fields with loamy soil on gneiss, April 25th,
1991.

Leg. Th. Raus & Ch. Schiers n° 16190
Det. Th. Raus

DATI SPECIALISTICA

Lupinus pilosus L. - RO-HSepv 15224

Inventario	Numero	RO-HSepv 15224
	Collocazione	32
Codice internazionale erbario	RO	
Definizione	erbario	
Denominazione erbario	Museo Erbario	
Tipologie erbario	erbario generale	
Denominazione collezione/raccolta	SOCIÉTÉ POUR L'ÉCHANGE DES PLANTES VASCULAIRES DE L'EUROPE ET DU BASSIN MÉDITERRANÉEN-Fascicule 24 (1990-1991) - Edit. J. Lambinon (LG), 1993	
Famiglia	phaseolaceae	
Numero genere	1635	
Specie nome completo	Lupinus pilosus L.	
Genere	lupinus	
Specie nome	pilosus	
Determinavit	Raus Th.	
Numero fogli/parti	1	
Località di raccolta	Continente	Europa
	Stato	Italia
	Località	Lefkes (Greece, Nomos Kikladhon, Eparchia Parou, island of Paros), 37°03'N 25°12' 30"E, alt. 300 m, abandoned fields with loamy soil on gneiss
Altitudine	300	
Legit	Raus Th., Schiers Ch. - 16190	
Data esatta	1991 04 25	
Revisioni botanica	Nome da revisione	Lupinus varius L. subsp. orientalis Franco & Pinto da Silva



Source URL: <https://stage.adimus.it/node/25679>