



Lupinus angustifolius L. subsp. reticulatus (Desv.) Arcang. - RO-HSepv 12272

Identificazione

| | |
|--------------------------|----------------|
| Tipo scheda | BNB |
| Livello catalogazione | P |
| Codice regione | Lazio |
| Ente schedatore | UNIRM1 |
| Inventario (beni mobili) | RO-HSepv 12272 |

Bene culturale

| | |
|----------------------------|--------------------------------|
| Ambito di tutela MiC | architettonico e paesaggistico |
| Categoria generale | BENI MOBILI |
| Settore disciplinare | Beni naturalistici |
| Tipo bene culturale | Beni Naturalistici-Botanica |
| Categoria disciplinare | [Beni Naturalistici-Botanica] |
| Definizione bene | erbario |
| Configurazione strutturale | bene semplice |

Localizzazione

| | |
|-------------------------------------|---------------|
| Stato | Italia |
| Regione | Lazio |
| Provincia | RM |
| Comune | Roma |
| Denominazione contenitore giuridico | Museo Erbario |

Cronologia

| | |
|----------------------------|-----------------------|
| Riferimento cronologico | anni di realizzazione |
| Fascia cronologica/periodo | ARCHI DI SECOLI |
| Da | 1984/05/25 |
| A | 1984/05/25 |

Dati analitici

| | |
|--|--|
| Iscrizioni/elementi di rilievo | Ghisonaccia, Pinia (Corse, dép. Haute-Corse, côte orientale), dunes littorales en voie de fixation, stade pionnier du maquis à Halimium halimifolium, avec e.a. en abondance Vicia villosa subsp. pseudocracca |
| Classificazione/repertorio/sistematica | phaseolaceae/Lambinon J. |

Dati tecnici

| | |
|--------------------------------------|--|
| Materia/tecnica-materiale composito | Beni naturalistici materiali vari tecniche varie |
| Misure | Tipo di misura altezzaxlunghezza Unità di misura cm Valore 43,80x30 |
| Condizione giuridica | proprietà Ente pubblico non territoriale |
| Provvedimenti amministrativi-sintesi | no |
| Interesse culturale | bene di interesse culturale dichiarato |
| Situazione | bene in uso |
| Stato di conservazione | buono |
| Restauri e altri interventi | pulizia |

Documentazione



Certificazione/Gestione

Responsabile

Verticchio Elena (Compilatore)
 Curcio, Mariateresa (Verificatore)
 Giovinazzo, Caterina (Funzionario responsabile)

Anno di redazione

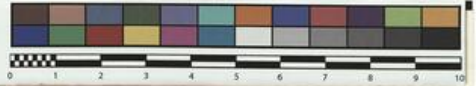
2015

Profilo di pubblicazione

1

Note

QR Code completo Museo Erbario Sapienza Università' di Roma - RO;
 Erbario Societa' Scambi 19138; ImageCode RO-HSepv_pacco 032-015



Museo Erbario Sapienza Roma



RO-HSepy 12272

86/108



SOCIÉTÉ POUR L'ÉCHANGE DES PLANTES VASCULAIRES
DE L'EUROPE ET DU BASSIN MÉDITERRANÉEN
Édit. J. Lambinon (LG) - Fascicule 21 (1986)

n° 12272 *Lupinus angustifolius* L. subsp.
reticulatus (Desv.) Arcang.
[= *L. reticulatus* Desv.]

Ghisonaccia, Pìnia (Corse, dép. Haute-
Corse, côte orientale), dunes littorales
en voie de fixation, stade pionnier du
maquis à *Halimium halimifolium*, avec e.a.
en abondance *Vicia villosa* subsp. *pseudo-*
cracca, 25 mai 1984.

Leg. et det. J. Lambinon n° 84/384

Rem. : Folioles à face supérieure creusée
en V; fleurs bleu clair. A chaque part est
joint un échantillon de gousses et graines
provenant de la même station (30 mai 1986,
J. Lambinon n° 86/108). Voir "Notes brèves".

DATI SPECIALISTICA

Lupinus angustifolius L. subsp. reticulatus (Desv.) Arcang. - RO-HSepv 12272

| | | |
|-----------------------------------|--|--|
| Inventario | Numero | RO-HSepv 12272 |
| | Collocazione | 32 |
| Codice internazionale erbario | RO | |
| Definizione | erbario | |
| Denominazione erbario | Museo Erbario | |
| Tipologie erbario | erbario generale | |
| Denominazione collezione/raccolta | SOCIÉTÉ POUR L'ÉCHANGE DES PLANTES VASCULAIRES DE L'EUROPE ET DU BASSIN MÉDITERRANÉEN-Edit. J. Lambinon (LG) - Fascicule 21 (1986) | |
| Famiglia | phaseolaceae | |
| Numero genere | 1635 | |
| Specie nome completo | Lupinus angustifolius L. subsp. reticulatus (Desv.) Arcang. | |
| Genere | lupinus | |
| Specie nome | angustifolius | |
| Determinavit | Lambinon J. | |
| Numero fogli/parti | 1 | |
| Località di raccolta | Continente | Europa |
| | Stato | Italia |
| | Località | Ghisonaccia, Pinia (Corse, dép. Haute-Corse, côte orientale), dunes littorales en voie de fixation, stade pionnier du maquis à Halimium halimifolium, avec e.a. en abondance Vicia villosa subsp. pseudocracca |
| Legit | Lambinon J. - 84/384 | |
| Data esatta | 1984 05 25 | |
| Revisioni botanica | Nome da revisione | Lupinus reticulatus Desv. |



I contenuti di questo documento sono rilasciati sotto licenza Creative Commons Attribuzione-NonCommerciale-CondividiAlloStessoModo 4.0 Internazionale
creativecommons.org/licenses/by-nc-sa/4.0/deed.it