



## Lupinus angustifolius L. subsp. angustifolius - RO-HSepv 11369

### Identificazione

Tipo scheda	BNB
Livello catalogazione	P
Codice regione	Lazio
Ente schedatore	UNIRM1
Inventario (beni mobili)	RO-HSepv 11369

### Bene culturale

Ambito di tutela MiC	architettonico e paesaggistico
Categoria generale	BENI MOBILI
Settore disciplinare	Beni naturalistici
Tipo bene culturale	Beni Naturalistici-Botanica
Categoria disciplinare	[Beni Naturalistici-Botanica]
Definizione bene	erbario
Configurazione strutturale	bene semplice

### Localizzazione

Stato	Italia
Regione	Lazio
Provincia	RM
Comune	Roma
Denominazione contenitore giuridico	Museo Erbario

### Cronologia

Riferimento cronologico

anni di realizzazione

Fascia cronologica/periodo	ARCHI DI SECOLI
Da	1982/03/29
A	1982/03/29

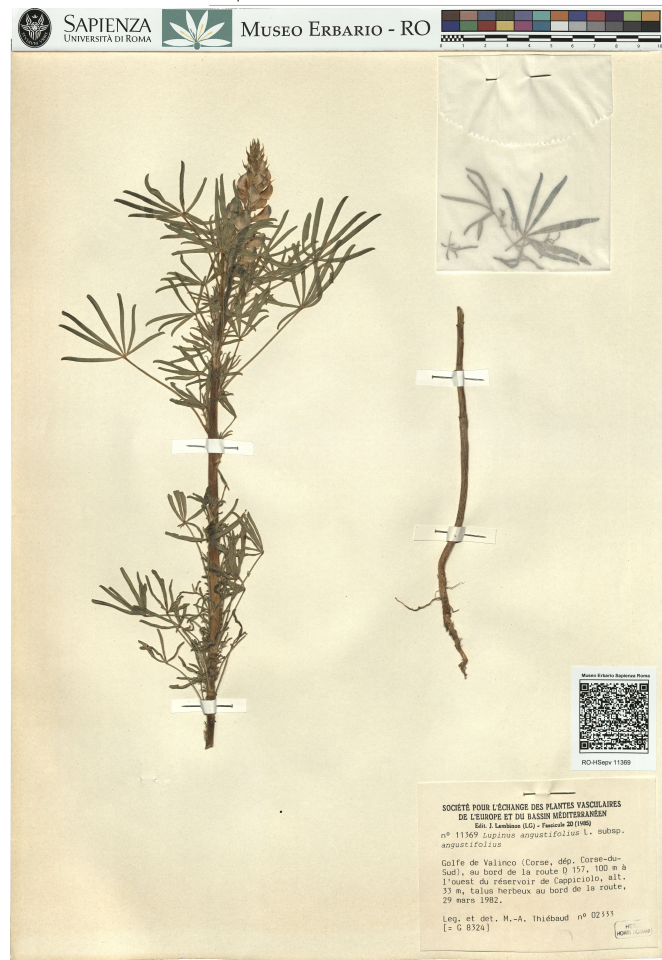
## Dati analitici

Iscrizioni/elementi di rilievo	Golfe de Valinco (Corse, dép. Corse-du-Sud), au borde de la route D 157, 100 m à l'ouest de réservoir de Capricciolo, alt. 33 m, talus herbeux au bord de la route
Classificazione/repertorio/sistematica	phaseolaceae/Thiébaud M.-A.

## Dati tecnici

Materia/tecnica-materiale composito	Beni naturalistici materiali vari tecniche varie	
Misure	Tipo di misura	altezzaxlunghezza
	Unità di misura	cm
	Valore	43,80x30
Condizione giuridica	proprietà Ente pubblico non territoriale	
Provvedimenti amministrativi-sintesi	no	
Interesse culturale	bene di interesse culturale dichiarato	
Situazione	bene in uso	
Stato di conservazione	buono	
Restauri e altri interventi	pulizia	

## Documentazione



## Certificazione/Gestione

Responsabile

Verticchio Elena (Compilatore)  
 Curcio, Mariateresa (Verificatore)  
 Giovinazzo, Caterina (Funzionario responsabile)

Anno di redazione

2015

Profilo di pubblicazione

1

Note

Fleurs bleu clair QR Code completo Museo Erbario Sapienza Università' di  
 Roma - RO; Erbario Societa' Scambi 16174; ImageCode RO-HSepv\_pacco  
 032-013



Museo Erbario Sapienza Roma



RO-HSeprv 11369

SOCIÉTÉ POUR L'ÉCHANGE DES PLANTES VASCULAIRES  
DE L'EUROPE ET DU BASSIN MÉDITERRANÉEN

Édit. J. Lambinon (LG) - Fascicule 20 (1985)

n° 11369 *Lupinus angustifolius* L. subsp.  
*angustifolius*

Golfe de Valinco (Corse, dép. Corse-du-  
Sud), au bord de la route D 157, 100 m à  
l'ouest du réservoir de Cappiciolo, alt.  
33 m, talus herbeux au bord de la route,  
29 mars 1982.

Leg. et det. M.-A. Thiébaud n° 02333  
[= G 8324]

MUSEO  
HORTI ROMANI

## DATI SPECIALISTICA

### Lupinus angustifolius L. subsp. angustifolius - RO-HSepv 11369

Inventario	Numero	RO-HSepv 11369
	Collocazione	32
Codice internazionale erbario	RO	
Definizione	erbario	
Denominazione erbario	Museo Erbario	
Tipologie erbario	erbario generale	
Denominazione collezione/raccolta	SOCIÉTÉ POUR L'ÉCHANGE DES PLANTES VASCULAIRES DE L'EUROPE ET DU BASSIN MÉDITERRANÉEN-Edit. J. Lambinon (LG) - Fascicule 20 (1985)	
Famiglia	phaseolaceae	
Numero genere	1635	
Specie nome completo	Lupinus angustifolius L. subsp. angustifolius	
Genere	lupinus	
Specie nome	angustifolius	
Determinavit	Thiébaud M.-A.	
Numero fogli/parti	1	
Località di raccolta	Continente	Europa
	Stato	Italia
	Località	Golfe de Valinco (Corse, dép. Corse-du-Sud), au borde de la route D 157, 100 m à l'ouest de réservoir de Capricciolo, alt. 33 m, talus herbeux au bord de la route
Altitudine	33	
Legit	Thiébaud M.-A. - 02333 [=G 8324]	
Data esatta	1982 03 29	
Revisioni botanica	Nome da revisione	-



I contenuti di questo documento sono rilasciati sotto licenza Creative Commons Attribuzione-NonCommerciale-CondividiAlloStessoModo 4.0 Internazionale  
[creativecommons.org/licenses/by-nc-sa/4.0/deed.it](https://creativecommons.org/licenses/by-nc-sa/4.0/deed.it)