



Cotinus coggygia Scop. - RO-HSepv 16248

Identificazione

Tipo scheda	BNB
Livello catalogazione	P
Codice regione	Lazio
Ente schedatore	UNIRM1
Inventario (beni mobili)	RO-HSepv 16248

Bene culturale

Ambito di tutela MiC	architettonico e paesaggistico
Categoria generale	BENI MOBILI
Settore disciplinare	Beni naturalistici
Tipo bene culturale	Beni Naturalistici-Botanica
Categoria disciplinare	[Beni Naturalistici-Botanica]
Definizione bene	erbario
Configurazione strutturale	bene semplice

Localizzazione

Stato	Italia
Regione	Lazio
Provincia	RM
Comune	Roma
Denominazione contenitore giuridico	Museo Erbario

Cronologia

Riferimento cronologico

anni di realizzazione

Fascia cronologica/periodo	ARCHI DI SECOLI
Da	1992/07/31
A	1992/07/31

Dati analitici

Iscrizioni/elementi di rilievo	Pigna (Italia, prov. Imperia, Liguria), le long de la route entre Pigna et Colla Langan, alt. 500 m, au bord de la châtaigneraie
Classificazione/repertorio/sistematica	anacardiaceae/Aldobrandi G.

Dati tecnici

Materia/tecnica-materiale composito	Beni naturalistici materiali vari tecniche varie
Misure	Tipo di misura altezzaxlunghezza Unità di misura cm Valore 43,80x30
Condizione giuridica	proprietà Ente pubblico non territoriale
Provvedimenti amministrativi-sintesi	no
Interesse culturale	bene di interesse culturale dichiarato
Situazione	bene in uso
Stato di conservazione	buono
Restauri e altri interventi	pulizia

Documentazione



Certificazione/Gestione

Responsabile

Verticchio Elena (Compilatore)
 Curcio, Mariateresa (Verificatore)
 Giovinazzo, Caterina (Funzionario responsabile)

Anno di redazione

2015

Profilo di pubblicazione

1

Note

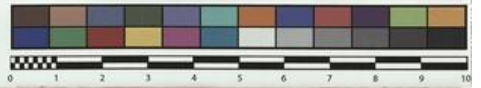
QR Code completo Museo Erbario Sapienza Università' di Roma - RO;
 Erbario Societa' Scambi 14251; ImageCode RO-HSepv_pacco 032-006



SAPIENZA
UNIVERSITÀ DI ROMA



MUSEO ERBARIO - RO



Museo Erbario Sapienza Roma



RO-HSepv 16248

HERB.
MORTI ROMANI

SOCIÉTÉ POUR L'ÉCHANGE DES PLANTES VASCULAIRES
DE L'EUROPE ET DU BASSIN MÉDITERRANÉEN
Fascicule 25 (1992-1993) - Edit. J. Lambinon (L.G.), 1995

n° 16248 *Cotinus coggygia* Scop.

Pigna (Italie, prov. Imperia, Ligurie), le long de la route
entre Pigna et Colla Langan, alt. 500 m, au bord de la
châtaigneraie, 31 juillet 1992.

Leg. G. Aldobrandi & C. Nepi
Det. G. Aldobrandi

DATI SPECIALISTICA

Cotinus coggygia Scop. - RO-HSevp 16248

Inventario	Numero	RO-HSevp 16248
	Collocazione	32
Codice internazionale erbario	RO	
Definizione	erbario	
Denominazione erbario	Museo Erbario	
Tipologie erbario	erbario generale	
Denominazione collezione/raccolta	SOCIÉTÉ POUR L'ÉCHANGE DES PLANTES VASCULAIRES DE L'EUROPE ET DU BASSIN MÉDITERRANÉEN-Fascicule 25 (1992-1993) - Edit. J. Lambinon (LG), 1995	
Famiglia	anacardiaceae	
Numero genere	1543	
Specie nome completo	Cotinus coggygia Scop.	
Genere	cotinus	
Specie nome	coggygia	
Determinavit	Aldobrandi G.	
Numero fogli/parti	1	
Località di raccolta	Continente	Europa
	Stato	Italia
	Località	Pigna (Italia, prov. Imperia, Liguria), le long de la route entre Pigna et Colla Langan, alt. 500 m, au bord de la châtaigneraie
Altitudine	500	
Legit	Aldobrandi G., Nepi C. -	
Data esatta	1992 07 31	
Revisioni botanica	Nome da revisione	-



I contenuti di questo documento sono rilasciati sotto licenza Creative Commons Attribuzione-NonCommerciale-CondividiAlloStessoModo 4.0 Internazionale
creativecommons.org/licenses/by-nc-sa/4.0/deed.it