



Staphylea pinnata L. - RO-HSepv 15285

Identificazione

Tipo scheda	BNB
Livello catalogazione	P
Codice regione	Lazio
Ente schedatore	UNIRM1
Inventario (beni mobili)	RO-HSepv 15285

Bene culturale

Ambito di tutela MiC	architettonico e paesaggistico
Categoria generale	BENI MOBILI
Settore disciplinare	Beni naturalistici
Tipo bene culturale	Beni Naturalistici-Botanica
Categoria disciplinare	[Beni Naturalistici-Botanica]
Definizione bene	erbario
Configurazione strutturale	bene semplice

Localizzazione

Stato	Italia
Regione	Lazio
Provincia	RM
Comune	Roma
Denominazione contenitore giuridico	Museo Erbario

Cronologia

Riferimento cronologico

anni di realizzazione

Fascia cronologica/periodo	ARCHI DI SECOLI
Da	1990/04/08
A	1990/04/08

Dati analitici

Iscrizioni/elementi di rilievo	Wépion (Belgique, prov. Namur), parc de la Marlagne (non loin de l'ancien château aujourd'hui centre culturel), IFBL G5.46.32, alt. env. 180 m, chênaie à <i>Corylus avellana</i> , <i>Carpinus betulus</i> , <i>Cornus sanguinea</i> , <i>Prunus avium</i> , <i>Hedera helix</i> , <i>Rubus</i> sp., <i>Viola riviniana</i> , <i>Arum maculatum</i> ...
Classificazione/repertorio/sistematica	aceraceae/Lambinon J.

Dati tecnici

Materia/tecnica-materiale composito	Beni naturalistici materiali vari tecniche varie
Misure	Tipo di misura altezzaxlunghezza Unità di misura cm Valore 43,80x30
Condizione giuridica	proprietà Ente pubblico non territoriale
Provvedimenti amministrativi-sintesi	no
Interesse culturale	bene di interesse culturale dichiarato
Situazione	bene in uso
Stato di conservazione	buono
Restauri e altri interventi	pulizia

Documentazione



Certificazione/Gestione

Responsabile

Verticchio Elena (Compilatore)
 Curcio, Mariateresa (Verificatore)
 Giovinazzo, Caterina (Funzionario responsabile)

Anno di redazione

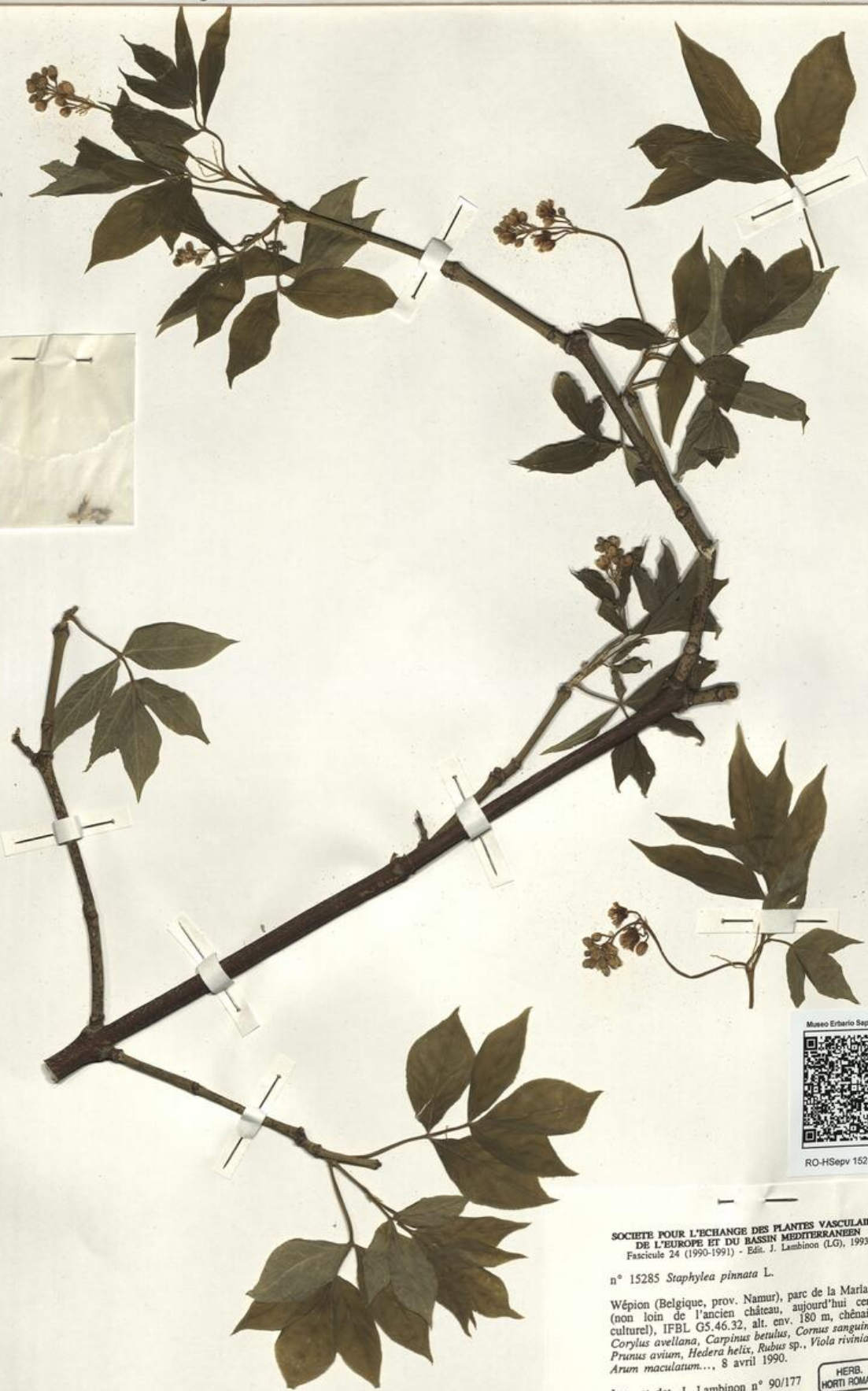
2015

Profilo di pubblicazione

1

Note

QR Code completo Museo Erbario Sapienza Università di Roma - RO;
 Erbario Societa' Scambi 14261; ImageCode RO-HSepv_pacco 032-001



Museo Erbario Sapienza Roma



RO-HSepp 15285

SOCIÉTÉ POUR L'ÉCHANGE DES PLANTES VASCULAIRES
DE L'EUROPE ET DU BASSIN MÉDITERRANÉEN
Fascicule 24 (1990-1991) - Éd. J. Lambinon (L.G.), 1993

n° 15285 *Staphylea pinnata* L.

Wépion (Belgique, prov. Namur), parc de la Mariagne
(non loin de l'ancien château, aujourd'hui centre
culturel), IFBL G5.46.32, alt. env. 180 m, chênaie à
Corylus avellana, *Carpinus betulus*, *Cornus sanguinea*,
Prunus avium, *Hedera helix*, *Rubus* sp., *Viola riviniana*,
Arum maculatum..., 8 avril 1990.

Leg. et det. J. Lambinon n° 90/177

HERB.
MORTI ROMANI

Rem. : Arbruste d'env. 3 m de hauteur, très florifère (toutes les parts
collectées sur le même pied). Voir "Notes brèves".

DATI SPECIALISTICA

Staphylea pinnata L. - RO-HSepv 15285

Inventario	Numero	RO-HSepv 15285
	Collocazione	32
Codice internazionale erbario	RO	
Definizione	erbario	
Denominazione erbario	Museo Erbario	
Tipologie erbario	erbario generale	
Denominazione collezione/raccolta	SOCIÉTÉ POUR L'ÉCHANGE DES PLANTES VASCULAIRES DE L'EUROPE ET DU BASSIN MÉDITERRANÉEN-Fascicule 24 (1990-1991) - Edit. J. Lambinon (LG), 1993	
Famiglia	aceraceae	
Numero genere	1499	
Specie nome completo	Staphylea pinnata L.	
Genere	STAPHYLEA	
Specie nome	pinnata	
Determinavit	Lambinon J.	
Numero fogli/parti	1	
Località di raccolta	Continente	Europa
	Stato	Italia
	Località	Wépion (Belgique, prov. Namur), parc de la Marlagne (non loin de l'ancien château aujourd'hui centre culturel), IFBL G5.46.32, alt. env. 180 m, chênaie à Corylus avellana, Carpinus betulus, Cornus sanguinea, Prunus avium, Hedera helix, Rubus sp., Viola riviniana, Arum maculatum...
Altitudine	180	
Legit	Lambinon J. - 90/177	
Data esatta	1990 04 08	
Revisioni botanica	Nome da revisione	-



Source URL: <https://stage.adimus.it/node/25662>