



## Acer campestre L. - RO-HSepv 19215

### Identificazione

Tipo scheda	BNB
Livello catalogazione	P
Codice regione	Lazio
Ente schedatore	UNIRM1
Inventario (beni mobili)	RO-HSepv 19215

### Bene culturale

Ambito di tutela MiC	architettonico e paesaggistico
Categoria generale	BENI MOBILI
Settore disciplinare	Beni naturalistici
Tipo bene culturale	Beni Naturalistici-Botanica
Categoria disciplinare	[Beni Naturalistici-Botanica]
Definizione bene	erbario
Configurazione strutturale	bene semplice

### Localizzazione

Stato	Italia
Regione	Lazio
Provincia	RM
Comune	Roma
Denominazione contenitore giuridico	Museo Erbario

### Cronologia

Riferimento cronologico

anni di realizzazione

Fascia cronologica/periodo	ARCHI DI SECOLI
Da	1970/05/21
A	1970/05/21

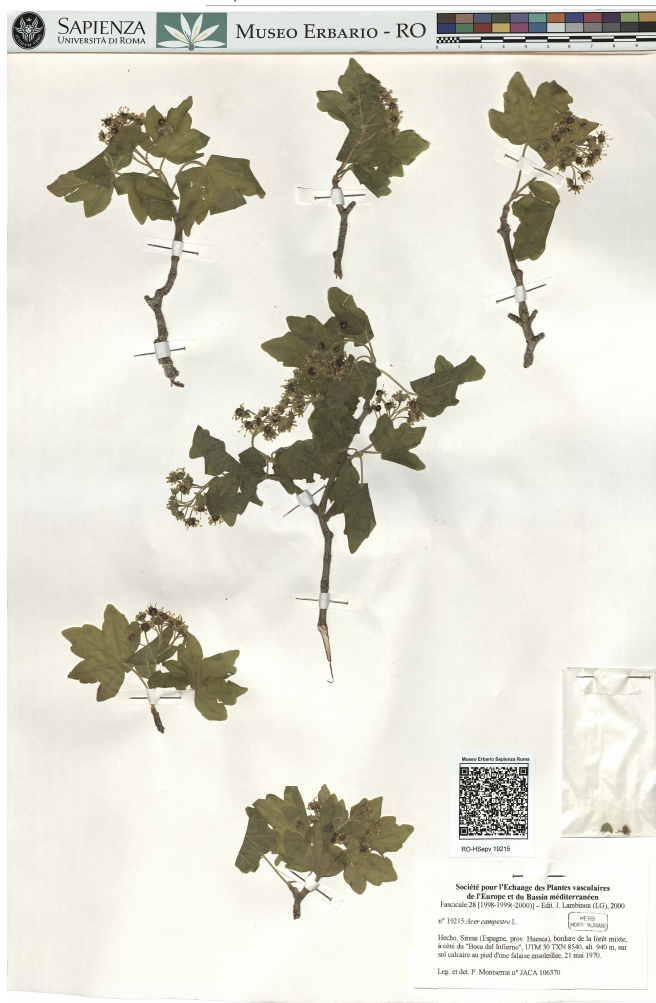
## Dati analitici

Iscrizioni/elementi di rilievo	Hecho, Siresa (Espagne, prov. Huesca), bordure de la forêt mixte, à côté du "Boca del Infierno", UTM 30 TXN 8540, alt. 940 m, sur sol calcaire au pied d'une falaise ensoleillée
Classificazione/repertorio/sistematica	aceraceae/Montserrat P.

## Dati tecnici

Materia/tecnica-materiale composito	Beni naturalistici materiali vari tecniche varie	
Misure	Tipo di misura	altezzaxlunghezza
	Unità di misura	cm
	Valore	43,80x30
Condizione giuridica	proprietà Ente pubblico non territoriale	
Provvedimenti amministrativi-sintesi	no	
Interesse culturale	bene di interesse culturale dichiarato	
Situazione	bene in uso	
Stato di conservazione	buono	
Restauri e altri interventi	pulizia	

## Documentazione



## Certificazione/Gestione

Responsabile

Verticchio Elena (Compilatore)  
 Curcio, Mariateresa (Verificatore)  
 Giovinazzo, Caterina (Funzionario responsabile)

Anno di redazione

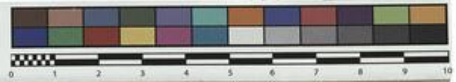
2015

Profilo di pubblicazione

1

Note

QR Code completo Museo Erbario Sapienza Università di Roma - RO;  
 Erbario Società Scambi 14254; ImageCode RO-HSepv\_pacco 031-015



Museo Erbario Sapienza Roma



RO-HSepv 19215



Société pour l'Echange des Plantes vasculaires  
de l'Europe et du Bassin méditerranéen  
Fascicule 28 [1998-1999(-2000)] – Edit. J. Lambinon (L.G), 2000

n° 19215 *Acer campestre* L.

MERS  
MORTI ROMANI

Hecho, Siresa (Espagne, prov. Huesca), bordure de la forêt mixte,  
à côté du "Boca del Inferno", UTM 30 TXN 8540, alt. 940 m, sur  
sol calcaire au pied d'une falaise ensoleillée, 21 mai 1970.

Leg. et det. P. Montserrat n° JACA 106370

# DATI SPECIALISTICA

## Acer campestre L. - RO-HSepv 19215

Inventario	Numero	RO-HSepv 19215
	Collocazione	31
Codice internazionale erbario	RO	
Definizione	erbario	
Denominazione erbario	Museo Erbario	
Tipologie erbario	erbario generale	
Denominazione collezione/raccolta	SOCIÉTÉ POUR L'ÉCHANGE DES PLANTES VASCULAIRES DE L'EUROPE ET DU BASSIN MÉDITERRANÉEN-Fascicule 28 [1998-1999(-2000)] - Edit. J. Lambinon (LG), 2000	
Famiglia	aceraceae	
Numero genere	1493	
Specie nome completo	Acer campestre L.	
Genere	acer	
Specie nome	campestre	
Determinavit	Montserrat P.	
Numero fogli/parti	1	
Località di raccolta	Continente	Europa
	Stato	Italia
	Località	Hecho, Siresa (Espagne, prov. Huesca), bordure de la forêt mixte, à côté du "Boca del Infierno", UTM 30 TXN 8540, alt. 940 m, sur sol calcaire au pied d'une falaise ensoleillée
Altitudine	940	
Legit	Montserrat P. - JACA 106370	
Data esatta	1970 05 21	
Revisioni botanica	Nome da revisione	-



---

**Source URL:** <https://stage.adimus.it/node/25646>