



Rhamnus saxatilis Jacq. subsp. infectoria (L.) P. Fourn. - RO-HSepv 18156

Identificazione

Tipo scheda	BNB
Livello catalogazione	P
Codice regione	Lazio
Ente schedatore	UNIRM1
Inventario (beni mobili)	RO-HSepv 18156

Bene culturale

Ambito di tutela MiC	architettonico e paesaggistico
Categoria generale	BENI MOBILI
Settore disciplinare	Beni naturalistici
Tipo bene culturale	Beni Naturalistici-Botanica
Categoria disciplinare	[Beni Naturalistici-Botanica]
Definizione bene	erbario
Configurazione strutturale	bene semplice

Localizzazione

Stato	Italia
Regione	Lazio
Provincia	RM
Comune	Roma
Denominazione contenitore giuridico	Museo Erbario

Cronologia

Riferimento cronologico	anni di realizzazione
Fascia cronologica/periodo	ARCHI DI SECOLI
Da	1996/06/12
A	1996/06/12

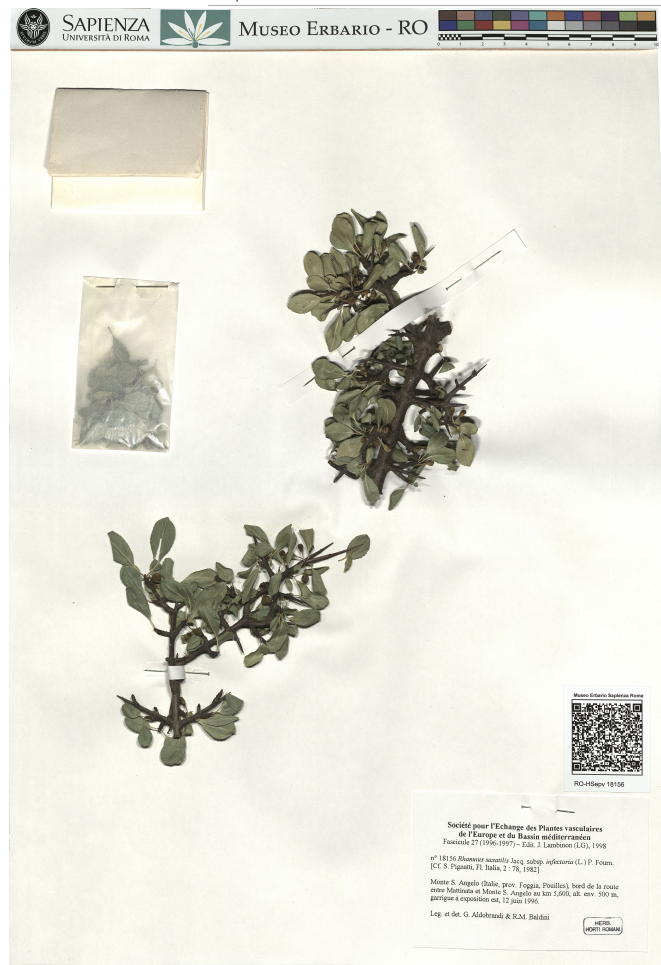
Dati analitici

Iscrizioni/elementi di rilievo	Monte S. Angelo (Italia, prov. Foggia, Pouilles), bord de la route entre Mattinata et Monte S. Angelo au km 5,600, alt. env. 500 m, garrigue á exposition est
Classificazione/repertorio/sistematica	celastraceae/Aldobrandi G., Baldini R.M.

Dati tecnici

Materia/tecnica-materiale composito	Beni naturalistici materiali vari tecniche varie
Misure	Tipo di misura altezza x lunghezza Unità di misura cm Valore 43,80x30
Condizione giuridica	proprietà Ente pubblico non territoriale
Provvedimenti amministrativi-sintesi	no
Interesse culturale	bene di interesse culturale dichiarato
Situazione	bene in uso
Stato di conservazione	buono
Restauri e altri interventi	pulizia

Documentazione



Bibliografia/sitografia

Cf. S. Pignatti, Fl. Italia, 2: 80, 1982

Certificazione/Gestione

Responsabile

Verticchio Elena (Compilatore)
 Curcio, Mariateresa (Verificatore)
 Giovinazzo, Caterina (Funzionario responsabile)

Anno di redazione

2015

Profilo di pubblicazione

1

Note

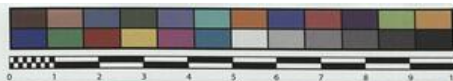
QR Code completo Museo Erbario Sapienza Università' di Roma - RO;
 Erbario Societa' Scambi 18154; ImageCode RO-HSepv_pacco 031-013



SAPIENZA
UNIVERSITÀ DI ROMA



MUSEO ERBARIO - RO



Museo Erbario Sapienza Roma



RO-HSeprv 18156

Société pour l'Echange des Plantes vasculaires
de l'Europe et du Bassin méditerranéen
Fascicule 27 (1996-1997) - Edit. J. Lambinon (LG), 1998

n° 18156 *Rhamnus saxatilis* Jacq. subsp. *infectoria* (L.) P. Fourn.
[Cf. S. Pignatti, Fl. Italia, 2: 78, 1982]

Monte S. Angelo (Italie, prov. Foggia, Pouilles), bord de la route
entre Mattinata et Monte S. Angelo au km 5,600, alt. env. 500 m,
garrigue à exposition est, 12 juin 1996.

Leg. et det. G. Aldobrandi & R.M. Baldini

HERB.
HORTI ROMANI

DATI SPECIALISTICA

Rhamnus saxatilis Jacq. subsp. infectoria (L.) P. Fourn. - RO-HSepv 18156

Inventario	Numero	RO-HSepv 18156
	Collocazione	31
Codice internazionale erbario	RO	
Definizione	erbario	
Denominazione erbario	Museo Erbario	
Tipologie erbario	erbario generale	
Denominazione collezione/raccolta	SOCIÉTÉ POUR L'ÉCHANGE DES PLANTES VASCULAIRES DE L'EUROPE ET DU BASSIN MÉDITERRANÉEN-Fascicule 27 (1996-1997) - Edit. J. Lambinon (LG), 1998	
Famiglia	celastraceae	
Numero genere	1329	
Specie nome completo	Rhamnus saxatilis Jacq. subsp. infectoria (L.) P. Fourn.	
Genere	rhamnus	
Specie nome	saxatilis	
Determinavit	Aldobrandi G., Baldini R.M.	
Numero fogli/parti	1	
Località di raccolta	Continente Europa Stato Italia Località Monte S.Angelo (Italie, prov. Foggia, Pouilles), bord de la route entre Mattinata et Monte S. Angelo au km 5,600, alt. env. 500 m, garrigue á exposition est	
Altitudine	500	
Legit	Aldobrandi G., Baldini R.M. -	
Data esatta	1996 06 12	
Revisioni botanica	Nome da revisione -	



Source URL: <https://stage.adimus.it/node/25644>