



Frangula rupestris (Scop.) Schur - RO-HSepv 14262

Identificazione

Tipo scheda	BNB
Livello catalogazione	P
Codice regione	Lazio
Ente schedatore	UNIRM1
Inventario (beni mobili)	RO-HSepv 14262

Bene culturale

Ambito di tutela MiC	architettonico e paesaggistico
Categoria generale	BENI MOBILI
Settore disciplinare	Beni naturalistici
Tipo bene culturale	Beni Naturalistici-Botanica
Categoria disciplinare	[Beni Naturalistici-Botanica]
Definizione bene	erbario
Configurazione strutturale	bene semplice

Localizzazione

Stato	Italia
Regione	Lazio
Provincia	RM
Comune	Roma
Denominazione contenitore giuridico	Museo Erbario

Cronologia

Riferimento cronologico

anni di realizzazione

Fascia cronologica/periodo	ARCHI DI SECOLI
Da	1989/05/10
A	1989/05/10

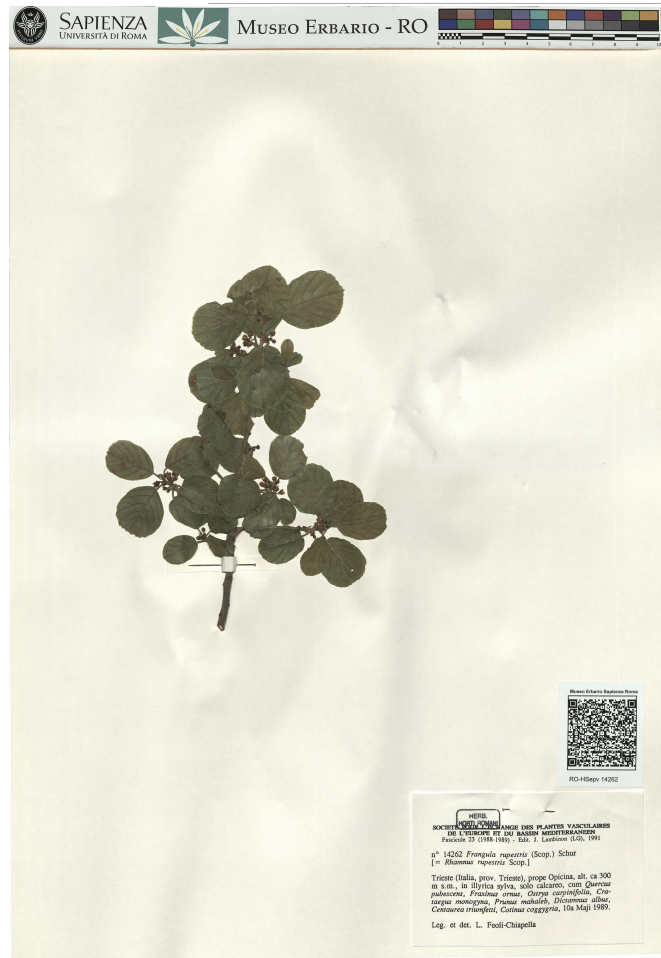
Dati analitici

Iscrizioni/elementi di rilievo	Trieste (Italia, prov. Trieste), prope Opicina, alt. ca 300 m s. m., in illyrica sylva, solo calcareo, cum Quercus pubescens, Fraxinus ornus, Ostrya carpinifolia, Crataegus monogyna, Prunus mahaleb, Dictamnus albus, Centaurea triumphetti, Cotinus coggygia
Classificazione/repertorio/sistematica	celastraceae/Feoli-Chiapella L.

Dati tecnici

Materia/tecnica-materiale composito	Beni naturalistici materiali vari tecniche varie	
Misure	Tipo di misura	altezzaxlunghezza
	Unità di misura	cm
	Valore	43,80x30
Condizione giuridica	proprietà Ente pubblico non territoriale	
Provvedimenti amministrativi-sintesi	no	
Interesse culturale	bene di interesse culturale dichiarato	
Situazione	bene in uso	
Stato di conservazione	buono	
Restauri e altri interventi	pulizia	

Documentazione



Certificazione/Gestione

Responsabile

Verticchio Elena (Compilatore)
 Curcio, Mariateresa (Verificatore)
 Giovinazzo, Caterina (Funzionario responsabile)

Anno di redazione

2015

Profilo di pubblicazione

1

Note

QR Code completo Museo Erbario Sapienza Università di Roma - RO;
 Erbario Societa' Scambi 13307; ImageCode RO-HSepv_pacco 031-011



SAPIENZA
UNIVERSITÀ DI ROMA



MUSEO ERBARIO - RO



Museo Erbario Sapienza Roma



RO-HSeprv 14262

HERB.
MUSEO ERBARIUM SAPIENZAE ROMAE
SOCIÉTÉ SCIENTIFIQUE D'ÉCHANGE DES PLANTES VASCULAIRES
DE L'EUROPE ET DU BASSIN MÉDITERRANÉEN
Fascicule 23 (1988-1989) - Edit. J. Lambinon (LG), 1991

n° 14262 *Frangula rupestris* (Scop.) Schur
[= *Rhamnus rupestris* Scop.]

Trieste (Italia, prov. Trieste), prope Opicina, alt. ca 300
m s.m., in illyrica sylvā, solo calcareo, cum *Quercus*
pubescens, *Fraxinus ornus*, *Ostrya carpinifolia*, *Cra-*
taegus monogyna, *Prunus mahaleb*, *Dictamnus albus*,
Centaurea triumfetti, *Cotinus coggygria*, 10a Maji 1989.

Leg. et det. L. Feoli-Chiapella

DATI SPECIALISTICA

Frangula rupestris (Scop.) Schur - RO-HSepv 14262

Inventario	Numero	RO-HSepv 14262
	Collocazione	31
Codice internazionale erbario	RO	
Definizione	erbario	
Denominazione erbario	Museo Erbario	
Tipologie erbario	erbario generale	
Denominazione collezione/raccolta	SOCIÉTÉ POUR L'ÉCHANGE DES PLANTES VASCULAIRES DE L'EUROPE ET DU BASSIN MÉDITERRANÉEN-Fascicule 23 (1988-1989) - Edit. J. Lambinon (LG), 1991	
Famiglia	celastraceae	
Numero genere	1329	
Specie nome completo	Frangula rupestris (Scop.) Schur	
Genere	rhamnus	
Specie nome	rupestris	
Determinavit	Feoli-Chiapella L.	
Numero fogli/parti	1	
Località di raccolta	Continente	Europa
	Stato	Italia
	Località	Trieste (Italia, prov. Trieste), prope Opicina, alt. ca 300 m s. m., in illyrica sylva, solo calcareo, cum Quercus pubescens, Fraxinus ornus, Ostrya carpinifolia, Crataegus monogyna, Prunus mahaleb, Dictamnus albus, Centaurea triumfetti, Cotinus coggygia
Altitudine	300	
Legit	Feoli-Chiapella L. -	
Data esatta	1989 05 10	
Revisioni botanica	Nome da revisione	Rhamnus rupestris Scop.



Source URL: <https://stage.adimus.it/node/25642>