



## Rhamnus pallasii Fisch. & Mey - RO-HSepv 13307

### Identificazione

Tipo scheda	BNB
Livello catalogazione	P
Codice regione	Lazio
Ente schedatore	UNIRM1
Inventario (beni mobili)	RO-HSepv 13307

### Bene culturale

Ambito di tutela MiC	architettonico e paesaggistico
Categoria generale	BENI MOBILI
Settore disciplinare	Beni naturalistici
Tipo bene culturale	Beni Naturalistici-Botanica
Categoria disciplinare	[Beni Naturalistici-Botanica]
Definizione bene	erbario
Configurazione strutturale	bene semplice

### Localizzazione

Stato	Italia
Regione	Lazio
Provincia	RM
Comune	Roma
Denominazione contenitore giuridico	Museo Erbario

### Cronologia

Riferimento cronologico

anni di realizzazione

Fascia cronologica/periodo	ARCHI DI SECOLI
Da	1983/07/23
A	1983/07/23

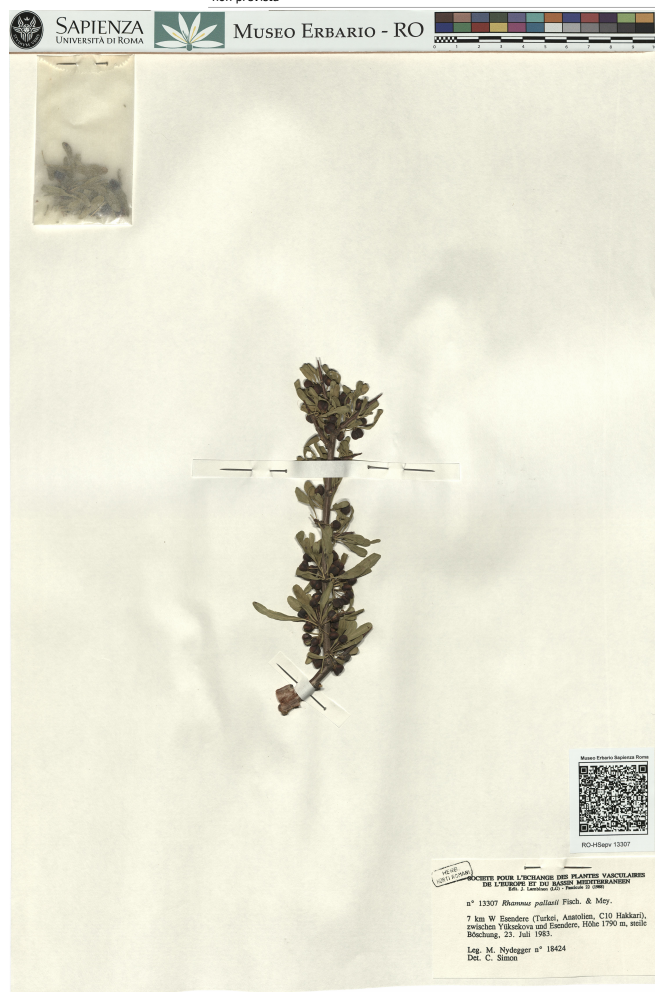
## Dati analitici

Iscrizioni/elementi di rilievo	7 km W Esendere (Turkei, Anatolien, C10 Hakkari), zwischen Yüksekova und Esendere, Höhe 1790 m, steile Böschung
Classificazione/repertorio/sistematica	celastraceae/Simon C.

## Dati tecnici

Materia/tecnica-materiale composito	Beni naturalistici materiali vari tecniche varie
Misure	Tipo di misura                      altezzaxlunghezza Unità di misura                      cm Valore                                      43,80x30
Condizione giuridica	proprietà Ente pubblico non territoriale
Provvedimenti amministrativi-sintesi	no
Interesse culturale	bene di interesse culturale dichiarato
Situazione	bene in uso
Stato di conservazione	buono
Restauri e altri interventi	pulizia

## Documentazione



Bibliografia/sitografia

S. Pignatti, Flora d'Italia, 2: 79, 1982

## Certificazione/Gestione

Responsabile

Verticchio Elena (Compilatore)  
 Curcio, Mariateresa (Verificatore)  
 Giovinazzo, Caterina (Funzionario responsabile)

Anno di redazione

2015

Profilo di pubblicazione

1

Note

QR Code completo Museo Erbario Sapienza Università di Roma - RO;  
 Erbario Societa' Scambi 19219; ImageCode RO-HSepv\_pacco 031-010



SAPIENZA  
UNIVERSITÀ DI ROMA



MUSEO ERBARIO - RO



Museo Erbario Sapienza Roma



RO-HSeprv 13307

HERB.  
HORTI ROMANI

SOCIÉTÉ POUR L'ÉCHANGE DES PLANTES VASCULAIRES  
DE L'EUROPE ET DU BASSIN MÉDITERRANÉEN  
Édit. J. Lambinet (L.G.) - Fascicule 22 (1988)

n° 13307 *Rhannus pallasii* Fisch. & Mey.

7 km W Esendere (Turkei, Anatolien, C10 Hakkari),  
zwischen Yüsekova und Esendere, Höhe 1790 m, steile  
Böschung, 23. Juli 1983.

Leg. M. Nydegger n° 18424  
Det. C. Simon

## DATI SPECIALISTICA

### Rhamnus pallasii Fisch. & Mey - RO-HSepv 13307

Inventario	Numero	RO-HSepv 13307
	Collocazione	31
Codice internazionale erbario	RO	
Definizione	erbario	
Denominazione erbario	Museo Erbario	
Tipologie erbario	erbario generale	
Denominazione collezione/raccolta	SOCIÉTÉ POUR L'ÉCHANGE DES PLANTES VASCULAIRES DE L'EUROPE ET DU BASSIN MÉDITERRANÉEN-Edit. J. Lambinon (LG) - Fascicule 22 (1988)	
Famiglia	celastraceae	
Numero genere	1329	
Specie nome completo	Rhamnus pallasii Fisch. & Mey	
Genere	rhamnus	
Specie nome	pallasii	
Determinavit	Simon C.	
Numero fogli/parti	1	
Località di raccolta	Continente	Europa
	Stato	Italia
	Località	7 km W Esendere (Turkei, Anatolien, C10 Hakkari), zwischen Yüksekova und Esendere, Höhe 1790 m, steile Böschung
Altitudine	1790	
Legit	Nydegger M. - 18424	
Data esatta	1983 07 23	
Revisioni botanica	Nome da revisione	-



I contenuti di questo documento sono rilasciati sotto licenza Creative Commons Attribuzione-NonCommerciale-  
CondividiAlloStessoModo 4.0 Internazionale  
[creativecommons.org/licenses/by-nc-sa/4.0/deed.it](https://creativecommons.org/licenses/by-nc-sa/4.0/deed.it)