



## Rhamnus glaucophylla Sommier - RO-HSepv 19219

### Identificazione

Tipo scheda	BNB
Livello catalogazione	P
Codice regione	Lazio
Ente schedatore	UNIRM1
Inventario (beni mobili)	RO-HSepv 19219

### Bene culturale

Ambito di tutela MiC	architettonico e paesaggistico
Categoria generale	BENI MOBILI
Settore disciplinare	Beni naturalistici
Tipo bene culturale	Beni Naturalistici-Botanica
Categoria disciplinare	[Beni Naturalistici-Botanica]
Definizione bene	erbario
Configurazione strutturale	bene semplice

### Localizzazione

Stato	Italia
Regione	Lazio
Provincia	RM
Comune	Roma
Denominazione contenitore giuridico	Museo Erbario

### Cronologia

Riferimento cronologico

anni di realizzazione

Fascia cronologica/periodo	ARCHI DI SECOLI
Da	1998/08/04
A	1998/08/04

## Dati analitici

Iscrizioni/elementi di rilievo	Stazzema (Italia, prov. Lucca, Toscana, Alpes Apuanes), au "Callare" du Mont Matanna, alt. 1037 m, rochers calcaires, à exposition ouest
Classificazione/repertorio/sistematica	celastraceae/Baldini R.M.

## Dati tecnici

Materia/tecnica-materiale composito	Beni naturalistici materiali vari tecniche varie
Misure	Tipo di misura                      altezzaxlunghezza Unità di misura                      cm Valore                                      43,80x30
Condizione giuridica	proprietà Ente pubblico non territoriale
Provvedimenti amministrativi-sintesi	no
Interesse culturale	bene di interesse culturale dichiarato
Situazione	bene in uso
Stato di conservazione	buono
Restauri e altri interventi	pulizia

## Documentazione



## Certificazione/Gestione

Responsabile

Verticchio Elena (Compilatore)  
 Curcio, Mariateresa (Verificatore)  
 Giovinazzo, Caterina (Funzionario responsabile)

Anno di redazione

2015

Profilo di pubblicazione

1

Note

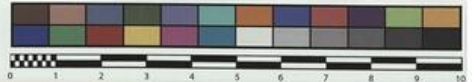
È presente il cartellino originale intestato: HERBARIUM MEDITERRANEUM PANORMITANUM QR Code completo Museo Erbario Sapienza Università di Roma - RO; Erbario Societa' Scambi 19218; ImageCode RO-HSepv\_pacco 031-009



SAPIENZA  
UNIVERSITÀ DI ROMA



MUSEO ERBARIO - RO



Museo Erbario Sapienza Roma



RO-HSepv 19219

Société pour l'Echange des Plantes vasculaires  
de l'Europe et du Bassin méditerranéen

Fascicule 28 [1998-1999(-2000)] - Edit. J. Lambinon (L.F.), 2000  
[Cf. S. Pignatti, Flora d'Italia, 2 : 79, 1982]

n° 19219 *Rhamnus glaucophylla* Sommier  
[Cf. S. Pignatti, Flora d'Italia, 2 : 79, 1982]

Stazzema (Italie, prov. Lucca, Toscane, Alpes Apuanes), au  
"Callare" du Mont Matanna, alt. 1037 m, rochers calcaires, à  
exposition ouest, 4 août 1998.

Leg. G. Aldobrandi, R.M. Baldini & C. Nepi  
Det. R.M. Baldini

## DATI SPECIALISTICA

### Rhamnus glaucophylla Sommier - RO-HSepv 19219

Inventario	Numero	RO-HSepv 19219
	Collocazione	31
Codice internazionale erbario	RO	
Definizione	erbario	
Denominazione erbario	Museo Erbario	
Tipologie erbario	erbario generale	
Denominazione collezione/raccolta	SOCIÉTÉ POUR L'ÉCHANGE DES PLANTES VASCULAIRES DE L'EUROPE ET DU BASSIN MÉDITERRANÉEN-Fascicule 28 [1998-1999(-2000)] - Edit. J. Lambinon (LG), 2000	
Famiglia	celastraceae	
Numero genere	1329	
Specie nome completo	Rhamnus glaucophylla Sommier	
Genere	rhamnus	
Specie nome	glaucophylla	
Determinavit	Baldini R.M.	
Numero fogli/parti	1	
Località di raccolta	Continente	Europa
	Stato	Italia
	Località	Stazzema (Italia, prov. Lucca, Toscane, Alpes Apuanes), au "Callare" du Mont Matanna, alt. 1037 m, rochers calcaires, à exposition ouest
Altitudine	1037	
Legit	Aldobrandi G., Baldini R.M., Nepi C. -	
Data esatta	1998 08 04	
Revisioni botanica	Nome da revisione	-



I contenuti di questo documento sono rilasciati sotto licenza Creative Commons Attribuzione-NonCommerciale-CondividiAlloStessoModo 4.0 Internazionale  
[creativecommons.org/licenses/by-nc-sa/4.0/deed.it](https://creativecommons.org/licenses/by-nc-sa/4.0/deed.it)