



## Rhamnus cathartica L. - RO-HSepv 19218

### Identificazione

Tipo scheda	BNB
Livello catalogazione	P
Codice regione	Lazio
Ente schedatore	UNIRM1
Inventario (beni mobili)	RO-HSepv 19218

### Bene culturale

Ambito di tutela MiC	architettonico e paesaggistico
Categoria generale	BENI MOBILI
Settore disciplinare	Beni naturalistici
Tipo bene culturale	Beni Naturalistici-Botanica
Categoria disciplinare	[Beni Naturalistici-Botanica]
Definizione bene	erbario
Configurazione strutturale	bene semplice

### Localizzazione

Stato	Italia
Regione	Lazio
Provincia	RM
Comune	Roma
Denominazione contenitore giuridico	Museo Erbario

### Cronologia

Riferimento cronologico

anni di realizzazione

Fascia cronologica/periodo	ARCHI DI SECOLI
Da	1999/07/29
A	1999/07/29

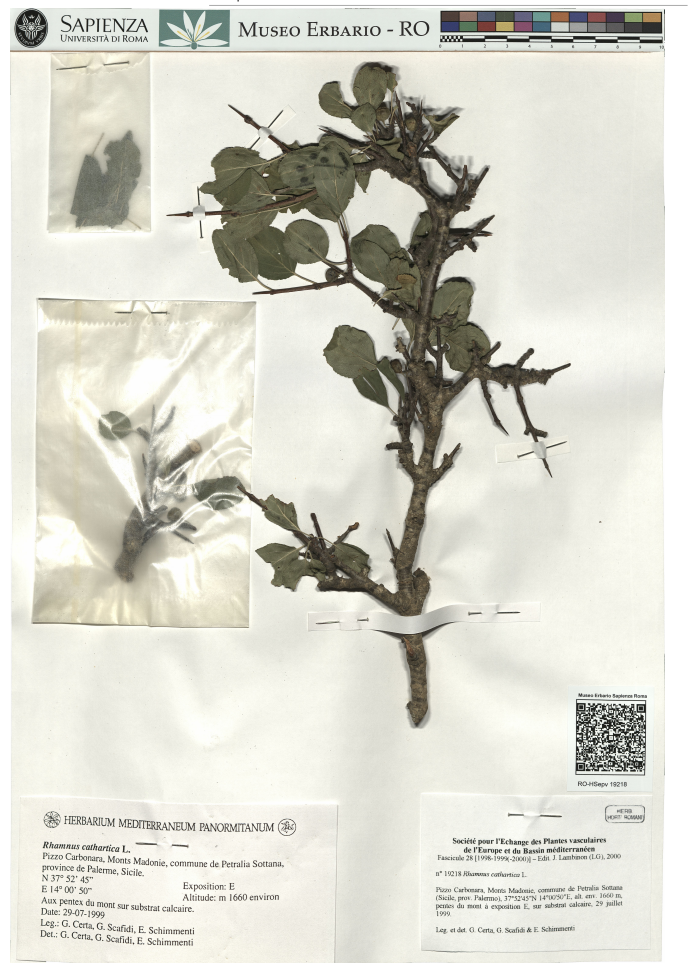
## Dati analitici

Iscrizioni/elementi di rilievo	Pizzo Carbonara, Monts Madonie, commune de Petralia Sottana (Sicile, prov. Palermo) 37°52'45"N 14°00'50"E, alt. env. 1660 m, pentes du mont à exposition E, sur substrat calcaire
Classificazione/repertorio/sistematica	celastraceae/Certa G., Scafidi G., Schimmenti E.

## Dati tecnici

Materia/tecnica-materiale composito	Beni naturalistici materiali vari tecniche varie	
Misure	Tipo di misura	altezzaxlunghezza
	Unità di misura	cm
	Valore	43,80x30
Condizione giuridica	proprietà Ente pubblico non territoriale	
Provvedimenti amministrativi-sintesi	no	
Interesse culturale	bene di interesse culturale dichiarato	
Situazione	bene in uso	
Stato di conservazione	buono	
Restauri e altri interventi	pulizia	

## Documentazione



## Certificazione/Gestione

Responsabile

Verticchio Elena (Compilatore)  
 Curcio, Mariateresa (Verificatore)  
 Giovinazzo, Caterina (Funzionario responsabile)

Anno di redazione

2015

Profilo di pubblicazione

1

Note

QR Code completo Museo Erbario Sapienza Università di Roma - RO;  
 Erbario Società Scambi 16254; ImageCode RO-HSepv\_pacco 031-008



Museo Erbario Sapienza Roma



RO-HSeprv 19218



HERBARIUM MEDITERRANEUM PANORMITANUM

*Rhamnus cathartica* L.

Pizzo Carbonara, Monts Madonie, commune de Petralia Sottana,  
province de Palerme, Sicile.

N 37° 52' 45"

E 14° 00' 50"

Aux pentes du mont sur substrat calcaire.

Date: 29-07-1999

Leg.: G. Certa, G. Scafidi, E. Schimmenti

Det.: G. Certa, G. Scafidi, E. Schimmenti

Exposition: E

Altitude: m 1660 environ

HERB  
MORT ROMANI

Société pour l'Echange des Plantes vasculaires  
de l'Europe et du Bassin méditerranéen

Fascicule 28 [1998-1999(-2000)] - Edit. J. Lambinon (LG), 2000

n° 19218 *Rhamnus cathartica* L.

Pizzo Carbonara, Monts Madonie, commune de Petralia Sottana  
(Sicile, prov. Palermo), 37°52'45"N 14°00'50"E, alt. env. 1660 m,  
pentes du mont à exposition E, sur substrat calcaire, 29 juillet  
1999.

Leg. et det. G. Certa, G. Scafidi & E. Schimmenti

## DATI SPECIALISTICA

### Rhamnus cathartica L. - RO-HSepv 19218

Inventario	Numero	RO-HSepv 19218
	Collocazione	31
Codice internazionale erbario	RO	
Definizione	erbario	
Denominazione erbario	Museo Erbario	
Tipologie erbario	erbario generale	
Denominazione collezione/raccolta	SOCIÉTÉ POUR L'ÉCHANGE DES PLANTES VASCULAIRES DE L'EUROPE ET DU BASSIN MÉDITERRANÉEN-Fascicule 28 [1998-1999(-2000)] - Edit. J. Lambinon (LG), 2000	
Famiglia	celastraceae	
Numero genere	1329	
Specie nome completo	Rhamnus cathartica L.	
Genere	rhamnus	
Specie nome	cathartica	
Determinavit	Certa G., Scafidi G., Schimmenti E.	
Numero fogli/parti	1	
Località di raccolta	Continente	Europa
	Stato	Italia
	Località	Pizzo Carbonara, Monts Madonie, commune de Petralia Sottana (Sicile, prov. Palermo) 37°52'45"N 14°00'50"E, alt. env. 1660 m, pentes du mont à exposition E, sur substrat calcaire
Altitudine	1660	
Legit	Certa G., Scafidi G. & Schimmenti E. -	
Data esatta	1999 07 29	
Revisioni botanica	Nome da revisione	-



---

**Source URL:** <https://stage.adimus.it/node/25639>